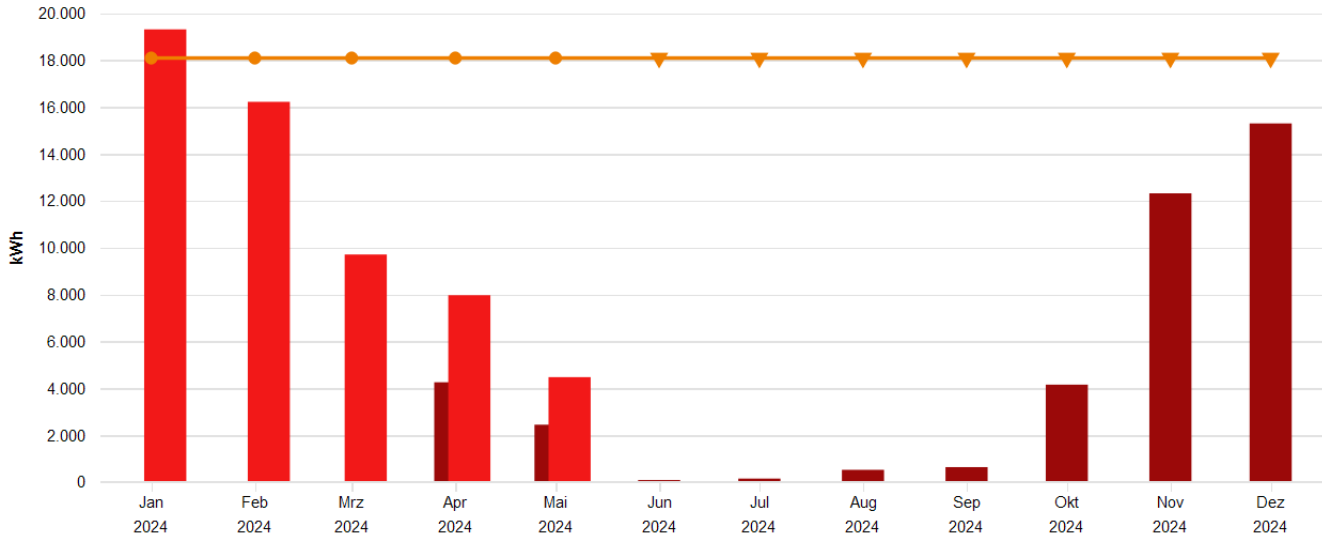


# Energiebericht SU - GGS Niederdollendorf (Longenburgschule)

Ende des Betrachtungszeitraums: 31.05.2024

## Verbrauchsdaten



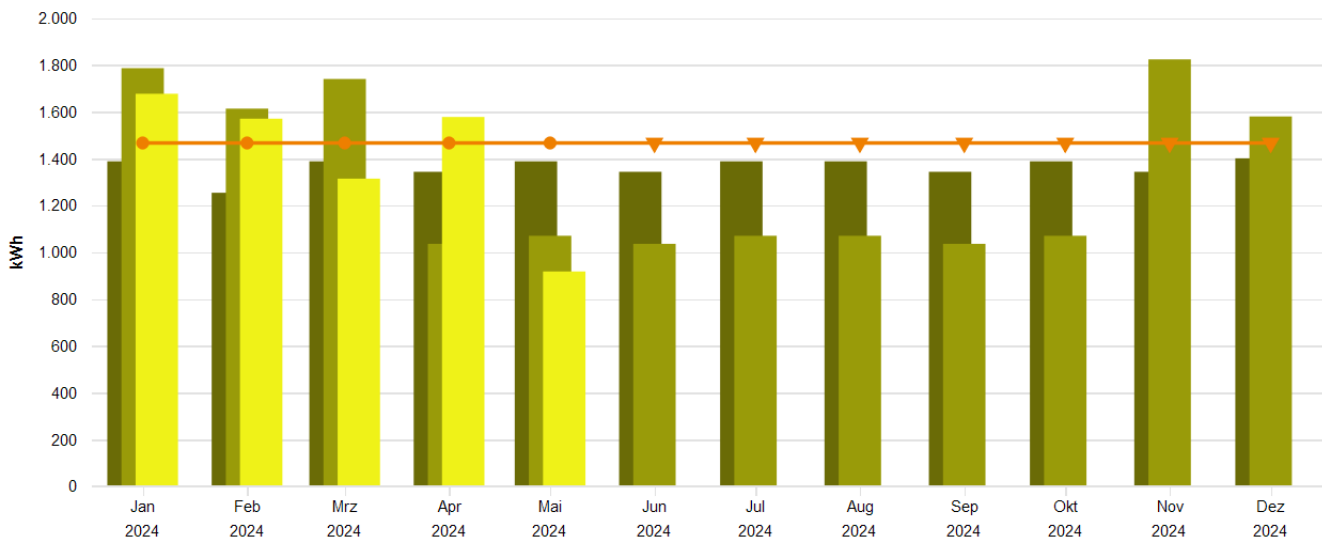
Monatswerte, GGS Niederdollendorf (Longenburgschule), Wärme (Gt)

- Verbrauch bzw. Wert (alle Medien, Istwert, witterungsbereinigt)
- Zeitversetzt (alle Medien, Verbrauch bzw. Wert, Versatz um -1 Jahr, Jahr, Istwert, witterungsbereinigt)
- Zeitversetzt (alle Medien, Verbrauch bzw. Wert, Versatz um -2 Jahr, Jahr, Istwert, witterungsbereinigt)
- (Vergleichswert aus Klassifikation (Vergleichswert, beheizbare Bruttogrundfläche (m<sup>2</sup>)) \* Übergreifender Energiefaktor (Alle Objekte, beheizbare Bruttogrundfläche BGFE, Ist- oder Vorhersagewert))

**Tabelle: GGS Niederdollendorf (Longenburgschule), alle Medien, Wärme (Gt), Istwert, witterungsbereinigt**

	Jan	Feb	Mrz	Apr	Mai	Jun	Jul	Aug	Sep	Okt	Nov	Dez
<b>Verbrauch bzw. Wert, MWh</b>												
<b>2022</b>	-	-	-	-	-	-	-	-	-	-	-	-
<b>2023</b>	-	-	-	4,255	2,445	0,085	0,147	0,520	0,636	4,153	12,314	15,294
<b>2024</b>	19,306	16,216	9,705	7,968	4,474	-	-	-	-	-	-	-

## Verbrauchsdaten



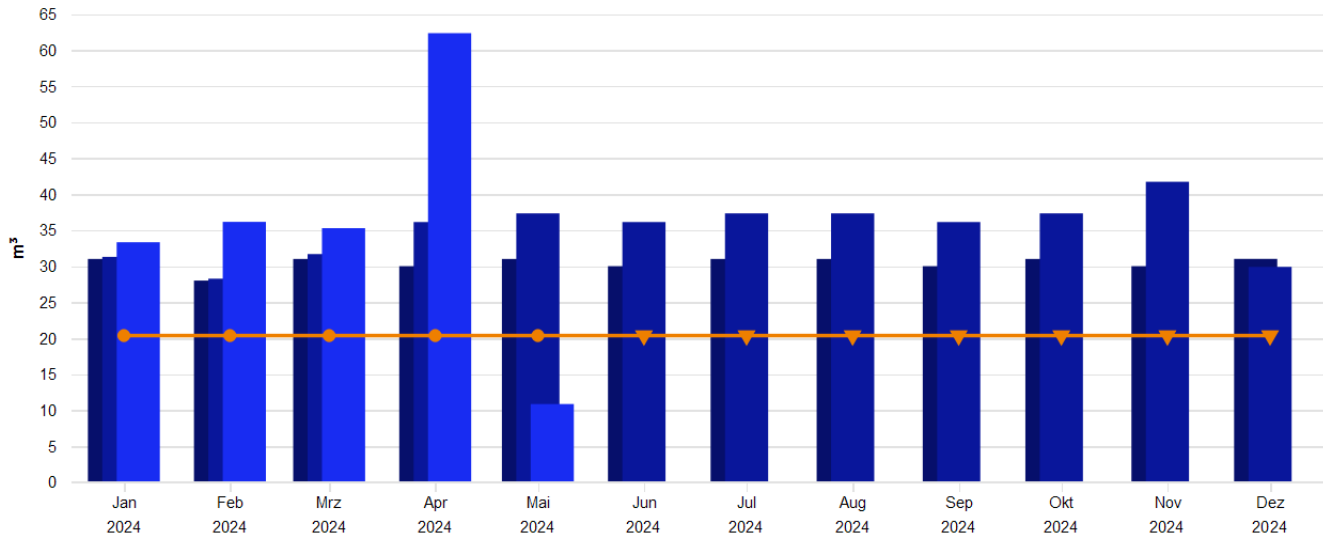
Monatswerte, GGS Niederdollendorf (Longenburgschule), Strom

- Verbrauch bzw. Wert (alle Medien, Istwert)
- Zeitversetzt (alle Medien, Verbrauch bzw. Wert, Versatz um -1 Jahr, Jahr, Istwert)
- Zeitversetzt (alle Medien, Verbrauch bzw. Wert, Versatz um -2 Jahr, Jahr, Istwert)
- (Vergleichswert aus Klassifikation (Vergleichswert, beheizbare Bruttogrundfläche (m<sup>2</sup>)) \* Übergreifender Energiefaktor (Alle Objekte, beheizbare Bruttogrundfläche BGFE, Ist- oder Vorhersagewert))

**Tabelle: GGS Niederdollendorf (Longenburgschule), alle Medien, Strom, Istwert**

	Jan	Feb	Mrz	Apr	Mai	Jun	Jul	Aug	Sep	Okt	Nov	Dez
<b>Verbrauch bzw. Wert, MWh</b>												
<b>2022</b>	1,388	1,254	1,388	1,343	1,388	1,343	1,388	1,388	1,343	1,388	1,343	1,401
<b>2023</b>	1,786	1,613	1,740	1,035	1,070	1,035	1,070	1,070	1,035	1,070	1,823	1,580
<b>2024</b>	1,676	1,570	1,314	1,577	0,918	-	-	-	-	-	-	-

### Verbrauchsdaten



Monatswerte, GGS Niederdollendorf (Longenburgschule), Wasser

- Verbrauch bzw. Wert (alle Medien, Istwert)
- Zeitversetzt (alle Medien, Verbrauch bzw. Wert, Versatz um -1 Jahr, Jahr, Istwert)
- Zeitversetzt (alle Medien, Verbrauch bzw. Wert, Versatz um -2 Jahr, Jahr, Istwert)
- (Vergleichswert aus Klassifikation (Vergleichswert, beheizbare Bruttogrundfläche (m<sup>2</sup>)) \* Übergreifender Energiefaktor (Alle Objekte, beheizbare Bruttogrundfläche BGFE, Ist- oder Vorhersagewert))

**Tabelle: GGS Niederdollendorf (Longenburgschule), alle Medien, Wasser, Istwert**

	Jan	Feb	Mrz	Apr	Mai	Jun	Jul	Aug	Sep	Okt	Nov	Dez
<b>Verbrauch bzw. Wert, m<sup>3</sup></b>												
<b>2022</b>	31,000	28,000	31,000	30,000	31,000	30,000	31,000	31,000	30,000	31,000	30,000	31,009
<b>2023</b>	31,289	28,261	31,679	36,124	37,328	36,124	37,328	37,328	36,124	37,328	41,714	29,901
<b>2024</b>	33,321	36,149	35,276	62,341	10,863	-	-	-	-	-	-	-

## CO2 Emissionen, summiert über Jahr

**Tabelle: GGS Niederdollendorf (Longenburgschule), kg CO<sub>2</sub>-Äq., Diese Einheit, Jahr, alle Energieeinsatzbereiche, Istwert**

	Jan	Feb	Mrz	Apr	Mai	Jun	Jul	Aug	Sep	Okt	Nov	Dez
<b>Emissionen, aufgeteilt, t</b>												
<b>2023</b>	1,219	2,320	3,507	4,214	4,945	5,652	6,382	7,112	7,819	8,549	9,794	10,872
<b>2024</b>	1,144	2,216	3,113	4,190	4,816	-	-	-	-	-	-	-