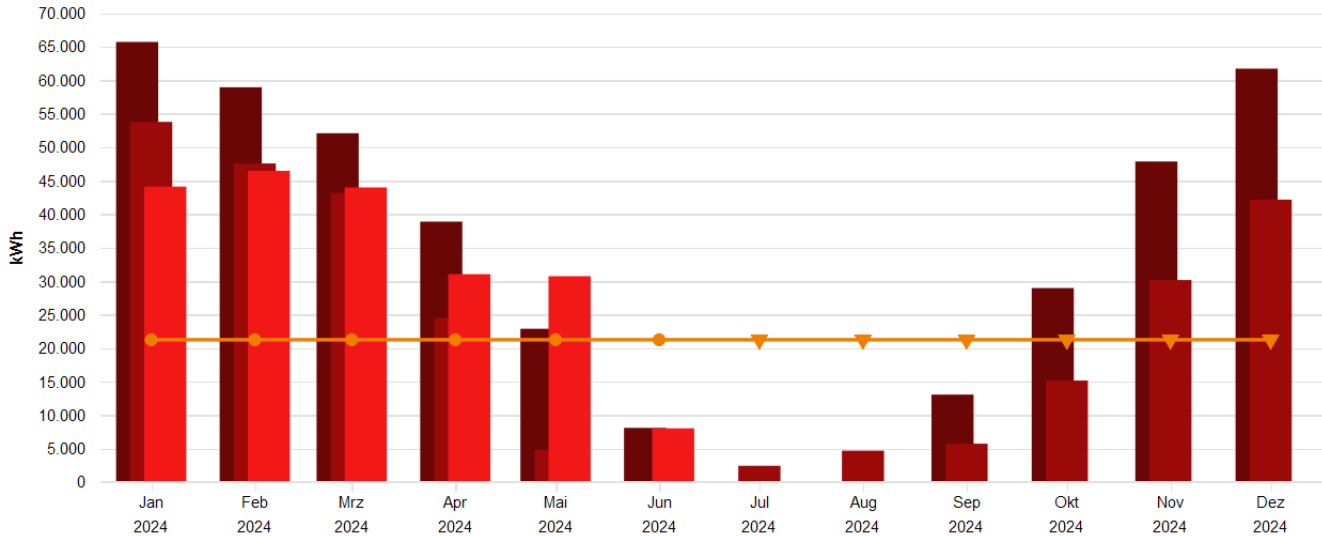


# Energiebericht SU - Markus-Schule

Ende des Betrachtungszeitraums: 30.06.2024

## Verbrauchsdaten



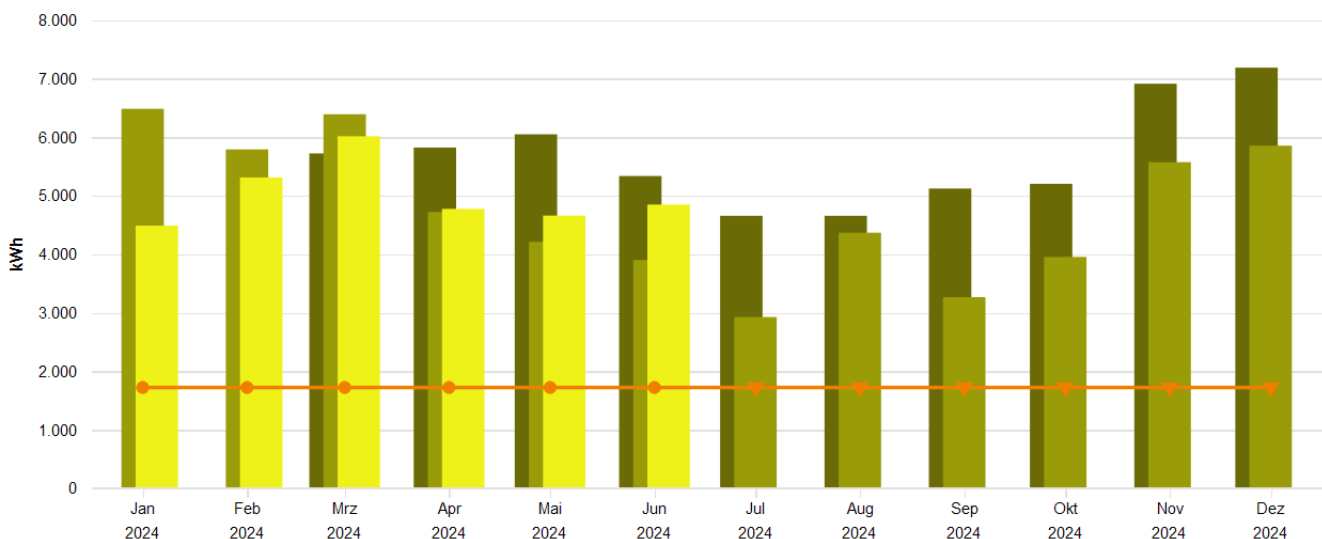
Monatswerte, 11118 Markus-Schule, Wärme (Gt)

- Verbrauch bzw. Wert (alle Medien, Istwert, witterungsbereinigt)
- Zeitversetzt (alle Medien, Verbrauch bzw. Wert, Versatz um -1 Jahr, Jahr, Istwert, witterungsbereinigt)
- Zeitversetzt (alle Medien, Verbrauch bzw. Wert, Versatz um -2 Jahr, Jahr, Istwert, witterungsbereinigt)
- (Vergleichswert aus Klassifikation (Vergleichswert, beheizbare Bruttogrundfläche (m<sup>2</sup>)) \* Übergreifender Energiefaktor (Alle Objekte, beheizbare Bruttogrundfläche BGFE, Ist- oder Vorhersagewert))

Tabelle: 11118 Markus-Schule, alle Medien, Wärme (Gt), Istwert, witterungsbereinigt

	Jan	Feb	Mrz	Apr	Mai	Jun	Jul	Aug	Sep	Okt	Nov	Dez
<b>Verbrauch bzw. Wert, MWh</b>												
<b>2022</b>	65,695	58,932	52,069	38,873	22,878	8,084	0,025	0,000	13,051	28,955	47,851	61,707
<b>2023</b>	53,764	47,560	43,159	24,465	4,845	0,099	2,425	4,683	5,723	15,147	30,149	42,153
<b>2024</b>	44,098	46,452	43,973	31,029	30,728	8,016	-	-	-	-	-	-

## Verbrauchsdaten



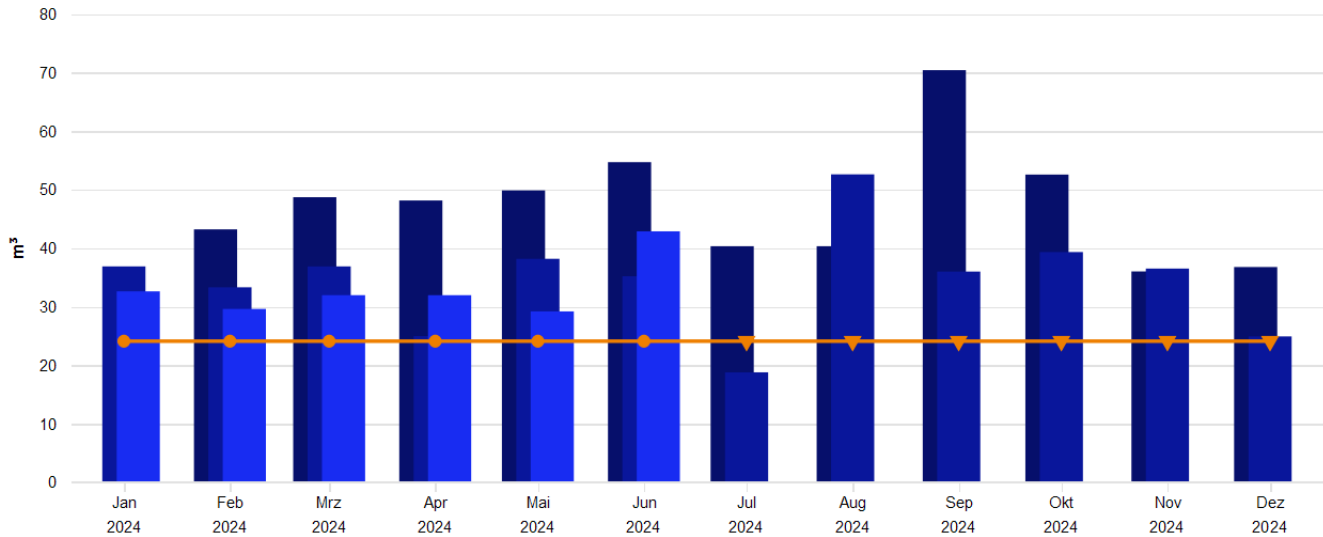
Monatswerte, 11118 Markus-Schule, Strom

- Verbrauch bzw. Wert (alle Medien, Istwert)
- Zeitversetzt (alle Medien, Verbrauch bzw. Wert, Versatz um -1 Jahr, Jahr, Istwert)
- Zeitversetzt (alle Medien, Verbrauch bzw. Wert, Versatz um -2 Jahr, Jahr, Istwert)
- (Vergleichswert aus Klassifikation (Vergleichswert, beheizbare Bruttogrundfläche (m<sup>2</sup>)) \* Übergreifender Energiefaktor (Alle Objekte, beheizbare Bruttogrundfläche BGFE, Ist- oder Vorhersagewert))

**Tabelle: 11118 Markus-Schule, alle Medien, Strom, Istwert**

	Jan	Feb	Mrz	Apr	Mai	Jun	Jul	Aug	Sep	Okt	Nov	Dez
<b>Verbrauch bzw. Wert, MWh</b>												
<b>2022</b>	-	-	5,721	5,821	6,048	5,335	4,655	4,655	5,121	5,202	6,912	7,186
<b>2023</b>	6,483	5,790	6,390	4,719	4,211	3,900	2,925	4,366	3,265	3,953	5,571	5,853
<b>2024</b>	4,487	5,310	6,014	4,774	4,659	4,847	-	-	-	-	-	-

### Verbrauchsdaten



Monatswerte, 11118 Markus-Schule, Wasser

- Verbrauch bzw. Wert (alle Medien, Istwert)
- Zeitversetzt (alle Medien, Verbrauch bzw. Wert, Versatz um -1 Jahr, Jahr, Istwert)
- Zeitversetzt (alle Medien, Verbrauch bzw. Wert, Versatz um -2 Jahr, Jahr, Istwert)
- (Vergleichswert aus Klassifikation (Vergleichswert, beheizbare Bruttogrundfläche (m<sup>2</sup>)) \* Übergreifender Energiefaktor (Alle Objekte, beheizbare Bruttogrundfläche BGFE, Ist- oder Vorhersagew...))

**Tabelle: 11118 Markus-Schule, alle Medien, Wasser, Istwert**

	Jan	Feb	Mrz	Apr	Mai	Jun	Jul	Aug	Sep	Okt	Nov	Dez
<b>Verbrauch bzw. Wert, m<sup>3</sup></b>												
<b>2022</b>	-	43,210	48,707	48,144	49,865	54,690	40,333	40,333	70,411	52,569	36,022	36,775
<b>2023</b>	36,882	33,313	36,882	24,981	38,181	35,203	18,788	52,606	36,000	39,333	36,510	24,922
<b>2024</b>	32,620	29,615	31,969	31,965	29,193	42,875	-	-	-	-	-	-

## CO2 Emissionen, summiert über Jahr

**Tabelle: 11118 Markus-Schule, kg CO<sub>2</sub>-Äq., Diese Einheit, Jahr, alle Energieeinsatzbereiche, Istwert**

	Jan	Feb	Mrz	Apr	Mai	Jun	Jul	Aug	Sep	Okt	Nov	Dez
<b>Emissionen, aufgeteilt, t</b>												
<b>2023</b>	4,425	8,378	12,740	15,961	18,835	21,497	23,493	26,474	28,703	31,401	35,204	39,199
<b>2024</b>	3,063	6,688	10,793	14,052	17,232	20,540	-	-	-	-	-	-