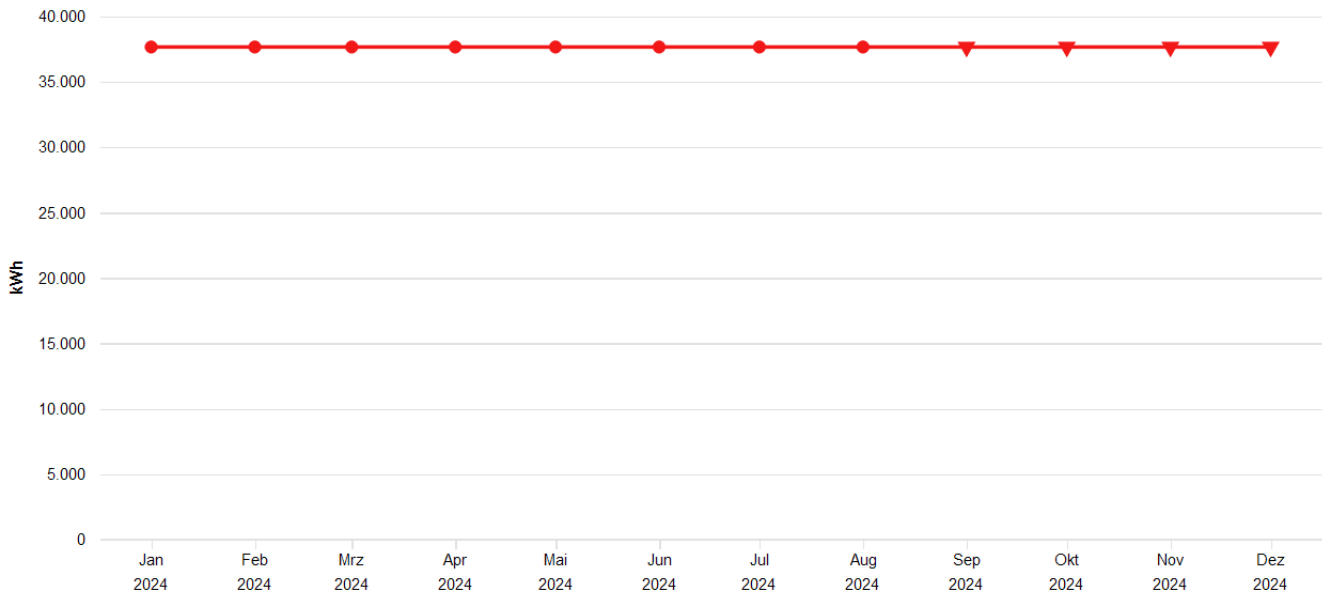


# Energiebericht SU - Herseler-Werth-Schule

Ende des Betrachtungszeitraums: 31.08.2024

## Verbrauchsdaten



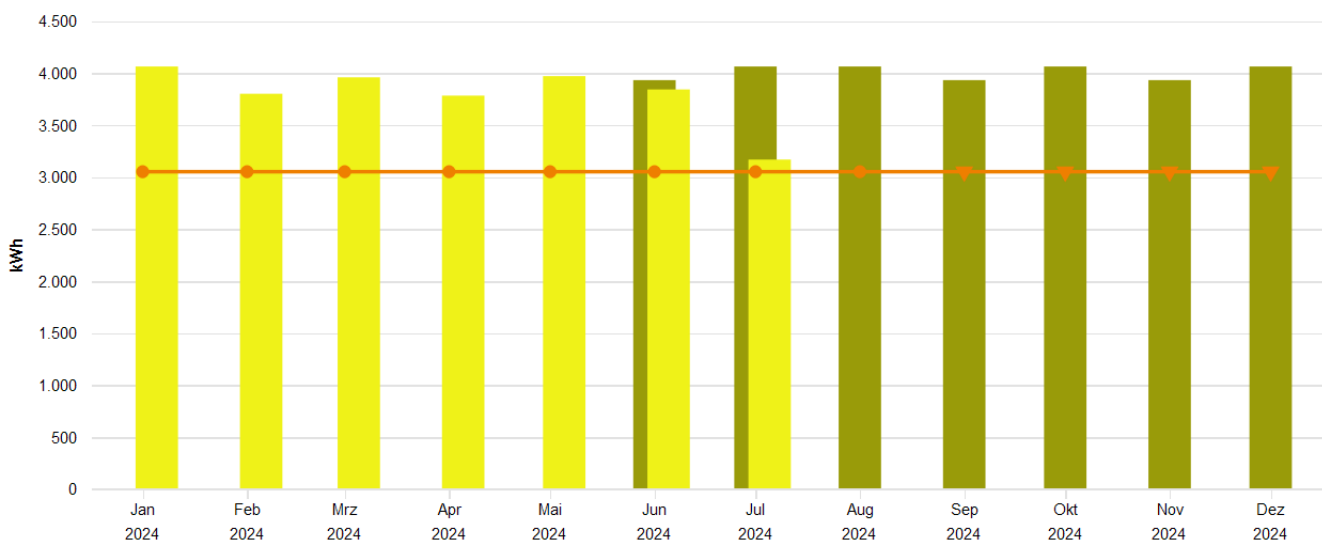
Monatswerte, 11112 Herseler-Werth-Schule, Wärme (Gt), alle Objekte

■ Vergleichswert aus Klassifikation (Vergleichswert, beheizbare Bruttogrundfläche (m<sup>2</sup>)) \* Übergreifender Energiefaktor (Alle Objekte, beheizbare Bruttogrundfläche BGFE, Ist- oder Vorhersagewe...

**Tabelle: 11112 Herseler-Werth-Schule, alle Medien, Wärme (Gt), Istwert, witterungsbereinigt**

	Wert
--	------

## Verbrauchsdaten



Monatswerte, 11112 Herseler-Werth-Schule, Strom

■ Verbrauch bzw. Wert (alle Medien, Istwert) ■ Zeitversetzt (alle Medien, Verbrauch bzw. Wert, Versatz um -1 Jahr, Jahr, Istwert)

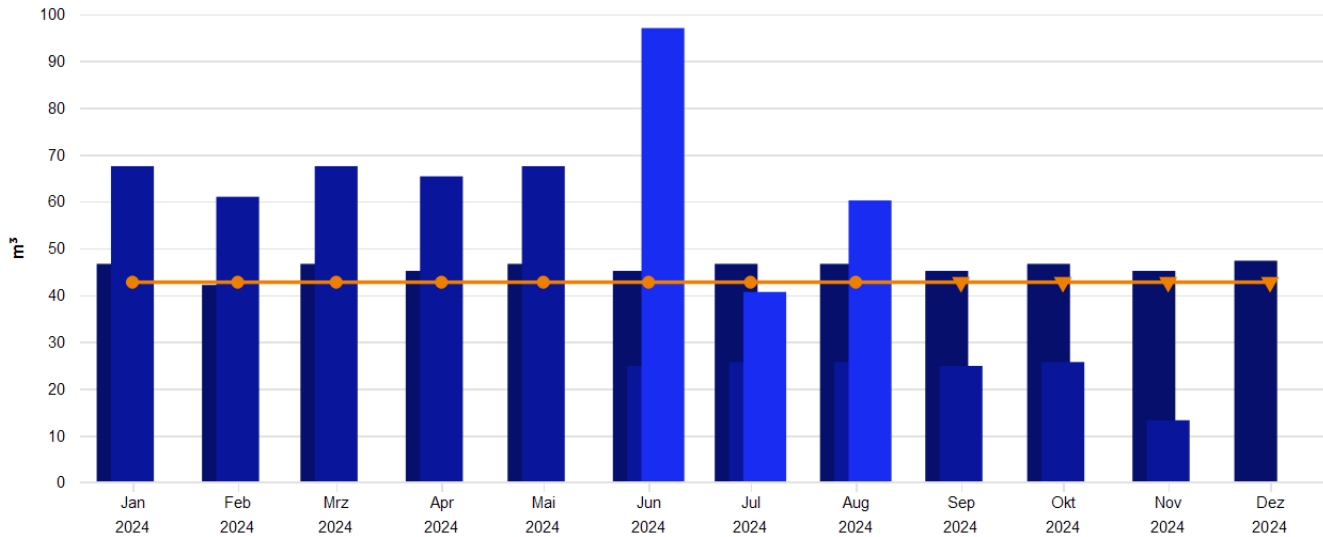
■ Zeitversetzt (alle Medien, Verbrauch bzw. Wert, Versatz um -2 Jahr, Jahr, Istwert)

■ (Vergleichswert aus Klassifikation (Vergleichswert, beheizbare Bruttogrundfläche (m<sup>2</sup>)) \* Übergreifender Energiefaktor (Alle Objekte, beheizbare Bruttogrundfläche BGFE, Ist- oder Vorhersagewe...

**Tabelle: 11112 Herseler-Werth-Schule, alle Medien, Strom, Istwert**

	Jan	Feb	Mrz	Apr	Mai	Jun	Jul	Aug	Sep	Okt	Nov	Dez
<b>Verbrauch bzw. Wert, MWh</b>												
2022	-	-	-	-	-	-	-	-	-	-	-	-
2023	-	-	-	-	-	3,932	4,063	4,063	3,932	4,063	3,932	4,063
2024	4,063	3,801	3,959	3,783	3,970	3,842	3,169	-	-	-	-	-

**Verbrauchsdaten**



Monatswerte, 11112 Herseler-Werth-Schule, Wasser

- Verbrauch bzw. Wert (alle Medien, Istwert)
- Zeitversetzt (alle Medien, Verbrauch bzw. Wert, Versatz um -1 Jahr, Jahr, Istwert)
- Zeitversetzt (alle Medien, Verbrauch bzw. Wert, Versatz um -2 Jahr, Jahr, Istwert)
- (Vergleichswert aus Klassifikation (Vergleichswert, beheizbare Bruttogrundfläche (m<sup>2</sup>)) \* Übergreifender Energiefaktor (Alle Objekte, beheizbare Bruttogrundfläche BGFE, Ist- oder Vorhersagewert))

**Tabelle: 11112 Herseler-Werth-Schule, alle Medien, Wasser, Istwert**

	Jan	Feb	Mrz	Apr	Mai	Jun	Jul	Aug	Sep	Okt	Nov	Dez
<b>Verbrauch bzw. Wert, m<sup>3</sup></b>												
2022	46,647	42,133	46,647	45,142	46,647	45,142	46,647	46,647	45,142	46,647	45,142	47,320
2023	67,507	60,974	67,507	65,329	67,507	24,852	25,680	25,680	24,852	25,680	13,254	0,000
2024	0,000	0,000	0,000	0,000	0,000	97,000	40,644	60,189	-	-	-	-

## CO2 Emissionen, summiert über Jahr

**Tabelle: 11112 Herseler-Werth-Schule, kg CO<sub>2</sub>-Äq., Diese Einheit, Jahr, alle Energieeinsatzbereiche, Istwert**

	Jan	Feb	Mrz	Apr	Mai	Jun	Jul	Aug	Sep	Okt	Nov	Dez
<b>Emissionen, aufgeteilt, t</b>												
2023	0,000	0,000	0,000	0,000	0,000	2,684	5,457	8,231	10,914	13,688	16,372	19,145
2024	2,773	5,368	8,070	10,652	13,362	15,985	18,148	18,148	-	-	-	-