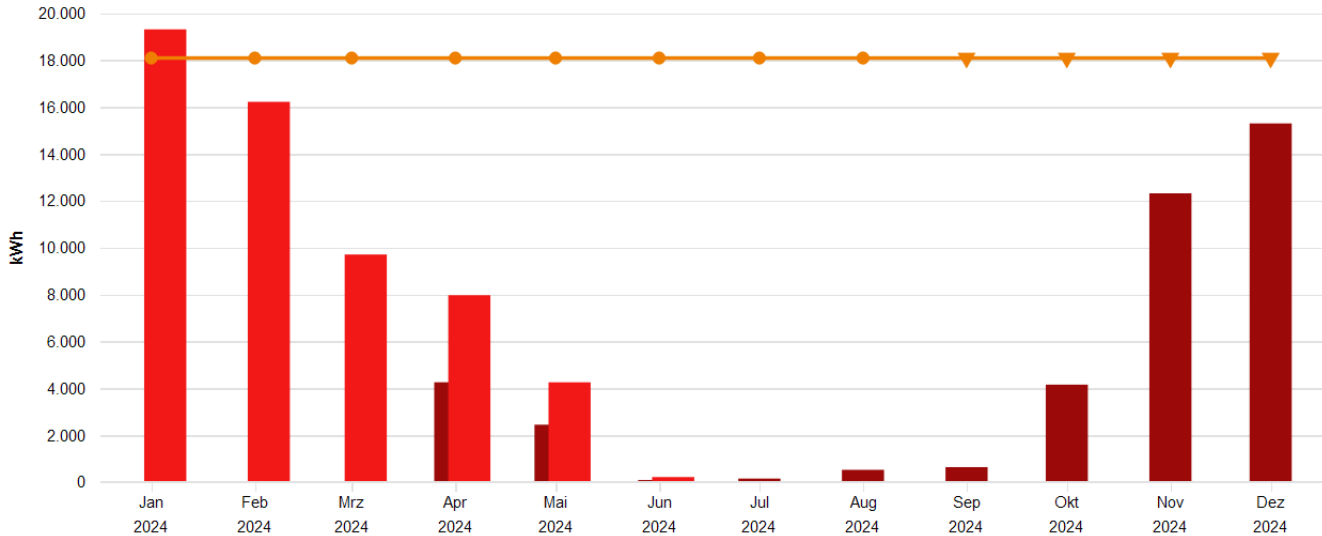


# Energiebericht SU - GGS Niederdollendorf (Longenburgschule)

Ende des Betrachtungszeitraums: 31.08.2024

## Verbrauchsdaten



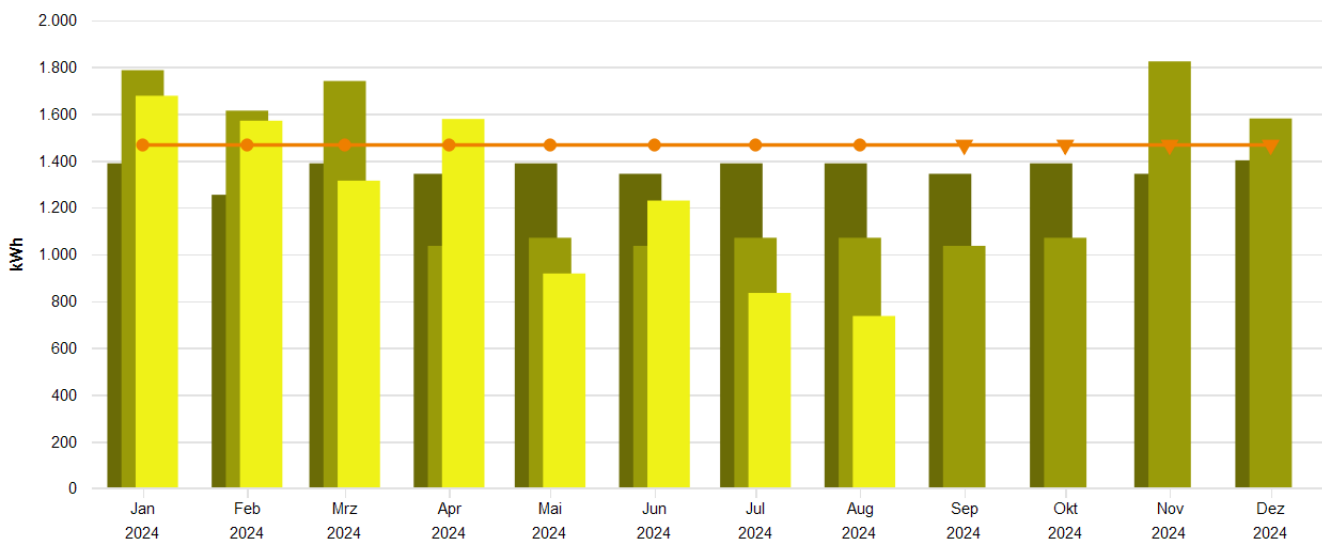
Monatswerte, GGS Niederdollendorf (Longenburgschule), Wärme (Gt)

- Verbrauch bzw. Wert (alle Medien, Istwert, witterungsbereinigt)
- Zeitversetzt (alle Medien, Verbrauch bzw. Wert, Versatz um -1 Jahr, Jahr, Istwert, witterungsbereinigt)
- Zeitversetzt (alle Medien, Verbrauch bzw. Wert, Versatz um -2 Jahr, Jahr, Istwert, witterungsbereinigt)
- (Vergleichswert aus Klassifikation (Vergleichswert, beheizbare Bruttogrundfläche (m<sup>2</sup>)) \* Übergreifender Energiefaktor (Alle Objekte, beheizbare Bruttogrundfläche BGFE, Ist- oder Vorhersagewert))

**Tabelle: GGS Niederdollendorf (Longenburgschule), alle Medien, Wärme (Gt), Istwert, witterungsbereinigt**

	Jan	Feb	Mrz	Apr	Mai	Jun	Jul	Aug	Sep	Okt	Nov	Dez
<b>Verbrauch bzw. Wert, MWh</b>												
<b>2022</b>	-	-	-	-	-	-	-	-	-	-	-	-
<b>2023</b>	-	-	-	4,255	2,445	0,085	0,147	0,520	0,636	4,153	12,314	15,294
<b>2024</b>	19,306	16,216	9,705	7,968	4,253	0,212	0,000	0,000	-	-	-	-

## Verbrauchsdaten



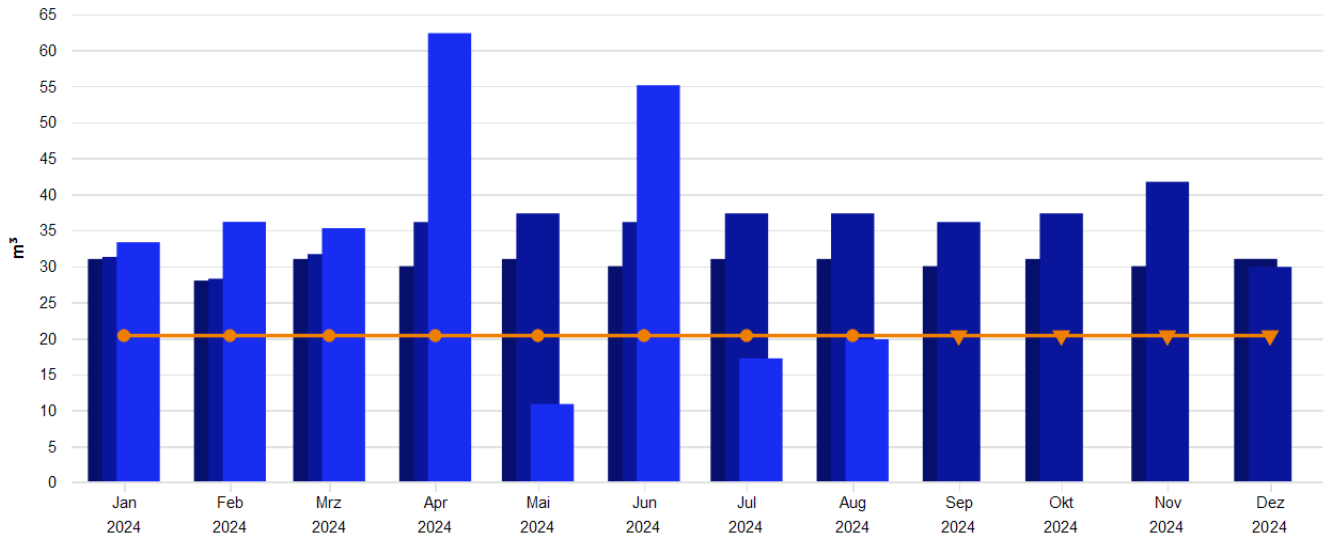
Monatswerte, GGS Niederdollendorf (Longenburgschule), Strom

- Verbrauch bzw. Wert (alle Medien, Istwert)
- Zeitversetzt (alle Medien, Verbrauch bzw. Wert, Versatz um -1 Jahr, Jahr, Istwert)
- Zeitversetzt (alle Medien, Verbrauch bzw. Wert, Versatz um -2 Jahr, Jahr, Istwert)
- (Vergleichswert aus Klassifikation (Vergleichswert, beheizbare Bruttogrundfläche (m<sup>2</sup>)) \* Übergreifender Energiefaktor (Alle Objekte, beheizbare Bruttogrundfläche BGFE, Ist- oder Vorhersagewert))

Tabelle: GGS Niederdollendorf (Longenburgschule), alle Medien, Strom, Istwert

	Jan	Feb	Mrz	Apr	Mai	Jun	Jul	Aug	Sep	Okt	Nov	Dez
<b>Verbrauch bzw. Wert, MWh</b>												
2022	1,388	1,254	1,388	1,343	1,388	1,343	1,388	1,388	1,343	1,388	1,343	1,401
2023	1,786	1,613	1,740	1,035	1,070	1,035	1,070	1,070	1,035	1,070	1,823	1,580
2024	1,676	1,570	1,314	1,577	0,918	1,229	0,834	0,736	-	-	-	-

### Verbrauchsdaten



Monatswerte, GGS Niederdollendorf (Longenburgschule), Wasser

- Verbrauch bzw. Wert (alle Medien, Istwert)
- Zeitversetzt (alle Medien, Verbrauch bzw. Wert, Versatz um -1 Jahr, Jahr, Istwert)
- Zeitversetzt (alle Medien, Verbrauch bzw. Wert, Versatz um -2 Jahr, Jahr, Istwert)
- (Vergleichswert aus Klassifikation (Vergleichswert, beheizbare Bruttogrundfläche (m<sup>2</sup>)) \* Übergreifender Energiefaktor (Alle Objekte, beheizbare Bruttogrundfläche BGFE, Ist- oder Vorhersagewert))

Tabelle: GGS Niederdollendorf (Longenburgschule), alle Medien, Wasser, Istwert

	Jan	Feb	Mrz	Apr	Mai	Jun	Jul	Aug	Sep	Okt	Nov	Dez
<b>Verbrauch bzw. Wert, m<sup>3</sup></b>												
2022	31,000	28,000	31,000	30,000	31,000	30,000	31,000	31,000	30,000	31,000	30,000	31,009
2023	31,289	28,261	31,679	36,124	37,328	36,124	37,328	37,328	36,124	37,328	41,714	29,901
2024	33,321	36,149	35,276	62,341	10,863	55,115	17,204	19,848	-	-	-	-

## CO2 Emissionen, summiert über Jahr

Tabelle: GGS Niederdollendorf (Longenburgschule), kg CO<sub>2</sub>-Äq., Diese Einheit, Jahr, alle Energieeinsatzbereiche, Istwert

	Jan	Feb	Mrz	Apr	Mai	Jun	Jul	Aug	Sep	Okt	Nov	Dez
<b>Emissionen, aufgeteilt, t</b>												
2023	1,219	2,320	3,507	4,214	4,945	5,652	6,382	7,112	7,819	8,549	9,794	10,872
2024	1,144	2,216	3,113	4,190	4,816	5,655	6,224	6,727	-	-	-	-