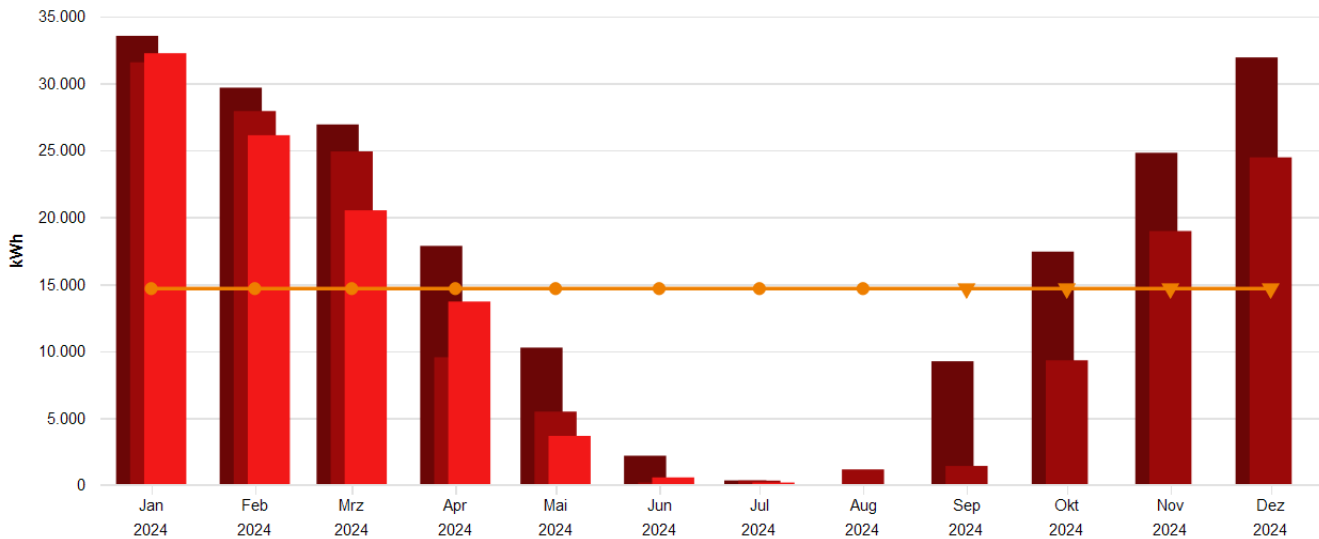


Energiebericht SU - GGS Oberdollendorf

Ende des Betrachtungszeitraums: 31.08.2024

Verbrauchsdaten



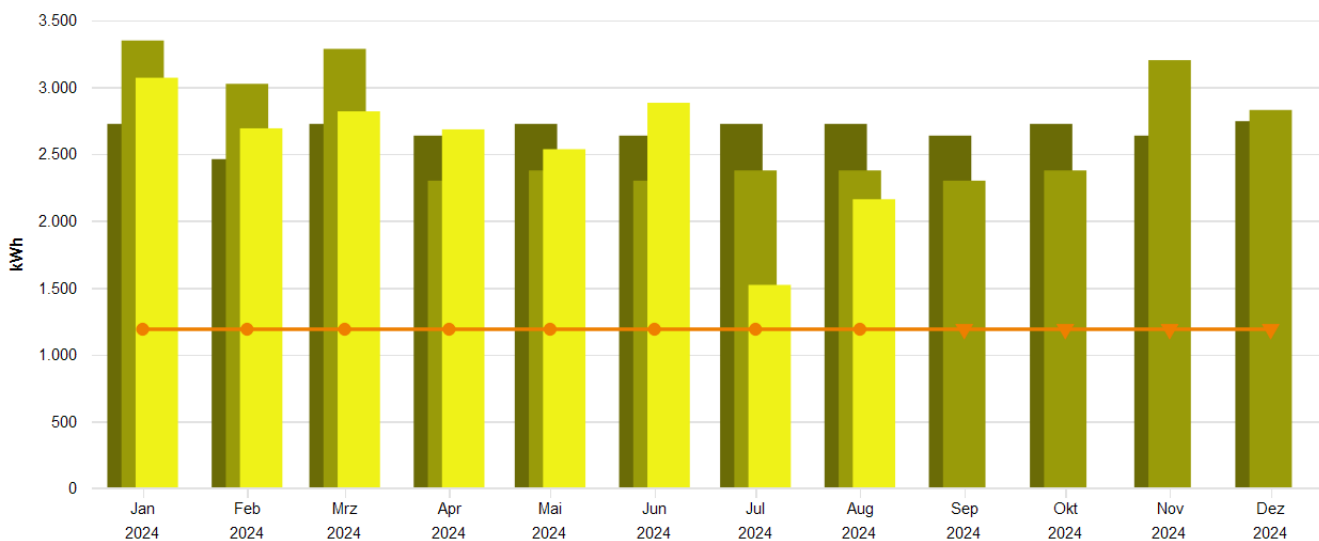
Monatswerte, GGS Oberdollendorf, Wärme (Gt)

- Verbrauch bzw. Wert (alle Medien, Istwert, witterungsbereinigt)
- Zeitversetzt (alle Medien, Verbrauch bzw. Wert, Versatz um -1 Jahr, Jahr, Istwert, witterungsbereinigt)
- Zeitversetzt (alle Medien, Verbrauch bzw. Wert, Versatz um -2 Jahr, Jahr, Istwert, witterungsbereinigt)
- (Vergleichswert aus Klassifikation (Vergleichswert, beheizbare Bruttogrundfläche (m²)) * Übergreifender Energiefaktor (Alle Objekte, beheizbare Bruttogrundfläche BGFE, Ist- oder Vorhersagewert))

Tabelle: GGS Oberdollendorf, alle Medien, Wärme (Gt), Istwert, witterungsbereinigt

	Jan	Feb	Mrz	Apr	Mai	Jun	Jul	Aug	Sep	Okt	Nov	Dez
Verbrauch bzw. Wert, MWh												
2022	33,527	29,658	26,914	17,850	10,258	2,189	0,346	0,000	9,239	17,422	24,800	31,917
2023	31,555	27,914	24,903	9,539	5,482	0,191	0,330	1,166	1,426	9,310	18,959	24,457
2024	32,230	26,110	20,506	13,696	3,668	0,570	0,189	0,001	-	-	-	-

Verbrauchsdaten



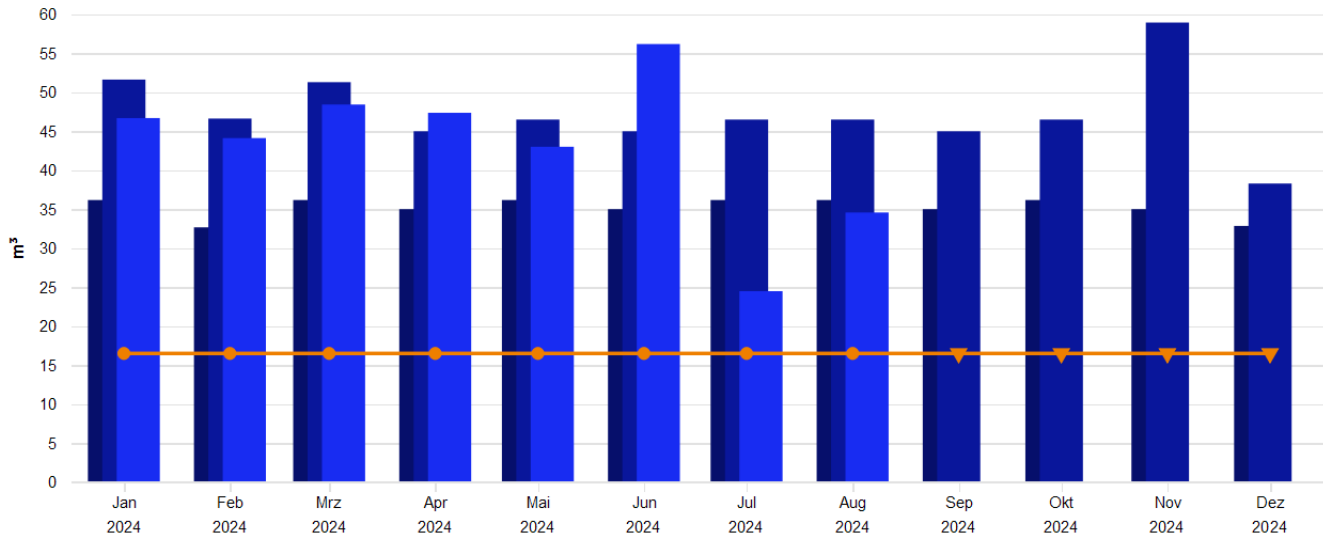
Monatswerte, GGS Oberdollendorf, Strom

- Verbrauch bzw. Wert (alle Medien, Istwert)
- Zeitversetzt (alle Medien, Verbrauch bzw. Wert, Versatz um -1 Jahr, Jahr, Istwert)
- Zeitversetzt (alle Medien, Verbrauch bzw. Wert, Versatz um -2 Jahr, Jahr, Istwert)
- (Vergleichswert aus Klassifikation (Vergleichswert, beheizbare Bruttogrundfläche (m²)) * Übergreifender Energiefaktor (Alle Objekte, beheizbare Bruttogrundfläche BGFE, Ist- oder Vorhersagewert))

Tabelle: GGS Oberdollendorf, alle Medien, Strom, Istwert

	Jan	Feb	Mrz	Apr	Mai	Jun	Jul	Aug	Sep	Okt	Nov	Dez
Verbrauch bzw. Wert, MWh												
2022	2,724	2,460	2,724	2,636	2,724	2,636	2,724	2,724	2,636	2,724	2,636	2,744
2023	3,347	3,023	3,284	2,299	2,376	2,299	2,376	2,376	2,299	2,376	3,200	2,827
2024	3,069	2,690	2,818	2,683	2,534	2,881	1,520	2,160	-	-	-	-

Verbrauchsdaten



Monatswerte, GGS Oberdollendorf, Wasser

- Verbrauch bzw. Wert (alle Medien, Istwert)
- Zeitversetzt (alle Medien, Verbrauch bzw. Wert, Versatz um -1 Jahr, Jahr, Istwert)
- Zeitversetzt (alle Medien, Verbrauch bzw. Wert, Versatz um -2 Jahr, Jahr, Istwert)
- ▲ (Vergleichswert aus Klassifikation (Vergleichswert, beheizbare Bruttogrundfläche (m²)) * Übergreifender Energiefaktor (Alle Objekte, beheizbare Bruttogrundfläche BGFE, Ist- oder Vorhersagewert))

Tabelle: GGS Oberdollendorf, alle Medien, Wasser, Istwert

	Jan	Feb	Mrz	Apr	Mai	Jun	Jul	Aug	Sep	Okt	Nov	Dez
Verbrauch bzw. Wert, m³												
2022	36,165	32,665	36,165	34,999	36,165	34,999	36,165	36,165	34,999	36,165	34,999	32,847
2023	51,596	46,603	51,266	44,975	46,475	44,975	46,475	46,475	44,975	46,475	58,905	38,279
2024	46,668	44,102	48,402	47,341	42,989	56,151	24,490	34,568	-	-	-	-

CO2 Emissionen, summiert über Jahr

Tabelle: GGS Oberdollendorf, kg CO₂-Äq., Diese Einheit, Jahr, alle Energieeinsatzbereiche, Istwert

	Jan	Feb	Mrz	Apr	Mai	Jun	Jul	Aug	Sep	Okt	Nov	Dez
Emissionen, aufgeteilt, t												
2023	2,285	4,348	6,590	8,160	9,781	11,351	12,973	14,594	16,164	17,786	19,970	21,900
2024	2,095	3,931	5,854	7,685	9,415	11,382	12,420	13,895	-	-	-	-