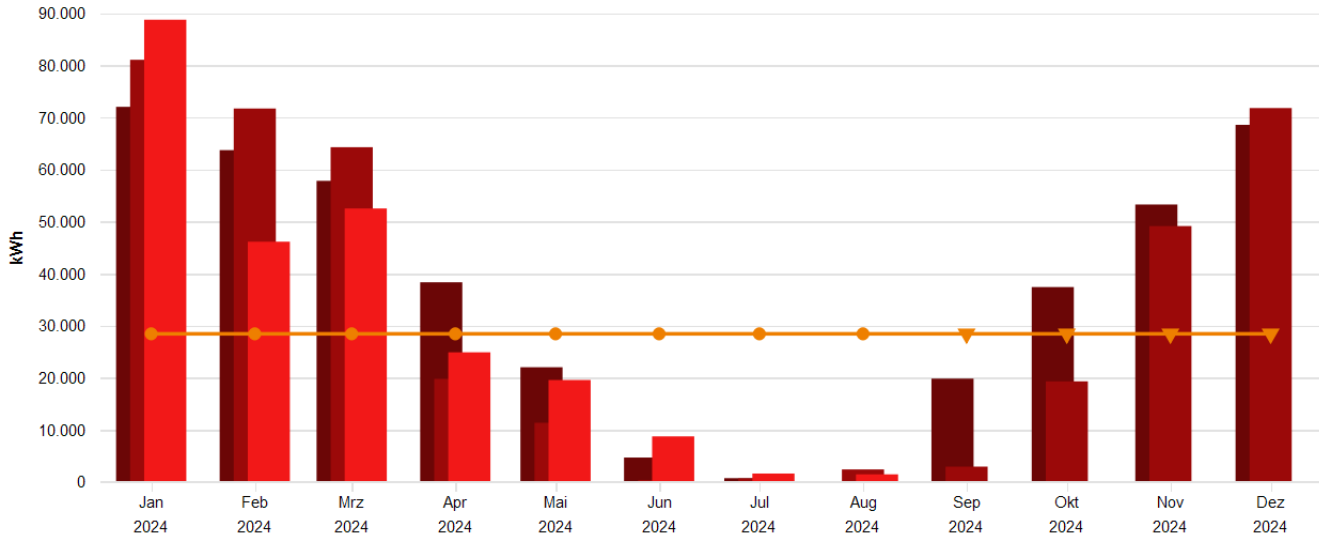


Energiebericht SU - GGS Stieldorf (Grundschule am Lauterbach)

Ende des Betrachtungszeitraums: 31.08.2024

Verbrauchsdaten



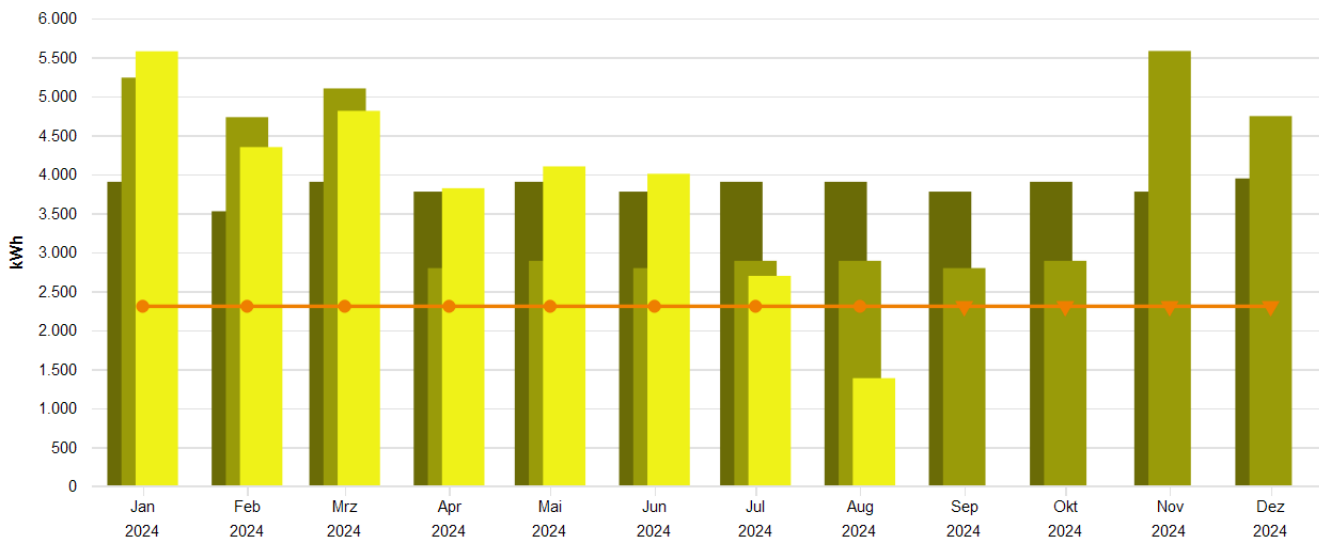
Monatswerte, GGS Stieldorf (Grundschule am Lauterbach), Wärme (Gt)

- Verbrauch bzw. Wert (alle Medien, Istwert, witterungsbereinigt)
- Zeitversetzt (alle Medien, Verbrauch bzw. Wert, Versatz um -1 Jahr, Jahr, Istwert, witterungsbereinigt)
- Zeitversetzt (alle Medien, Verbrauch bzw. Wert, Versatz um -2 Jahr, Jahr, Istwert, witterungsbereinigt)
- (Vergleichswert aus Klassifikation (Vergleichswert, beheizbare Bruttogrundfläche (m²)) * Übergreifender Energiefaktor (Alle Objekte, beheizbare Bruttogrundfläche BGFE, Ist- oder Vorhersagewert))

Tabelle: GGS Stieldorf (Grundschule am Lauterbach), alle Medien, Wärme (Gt), Istwert, witterungsbereinigt

	Jan	Feb	Mrz	Apr	Mai	Jun	Jul	Aug	Sep	Okt	Nov	Dez
Verbrauch bzw. Wert, MWh												
2022	72,010	63,700	57,806	38,338	22,032	4,701	0,742	0,000	19,845	37,419	53,265	68,552
2023	81,039	71,688	64,264	19,798	11,378	0,397	0,686	2,421	2,959	19,324	49,126	71,774
2024	88,728	46,127	52,504	24,899	19,583	8,762	1,628	1,476	-	-	-	-

Verbrauchsdaten



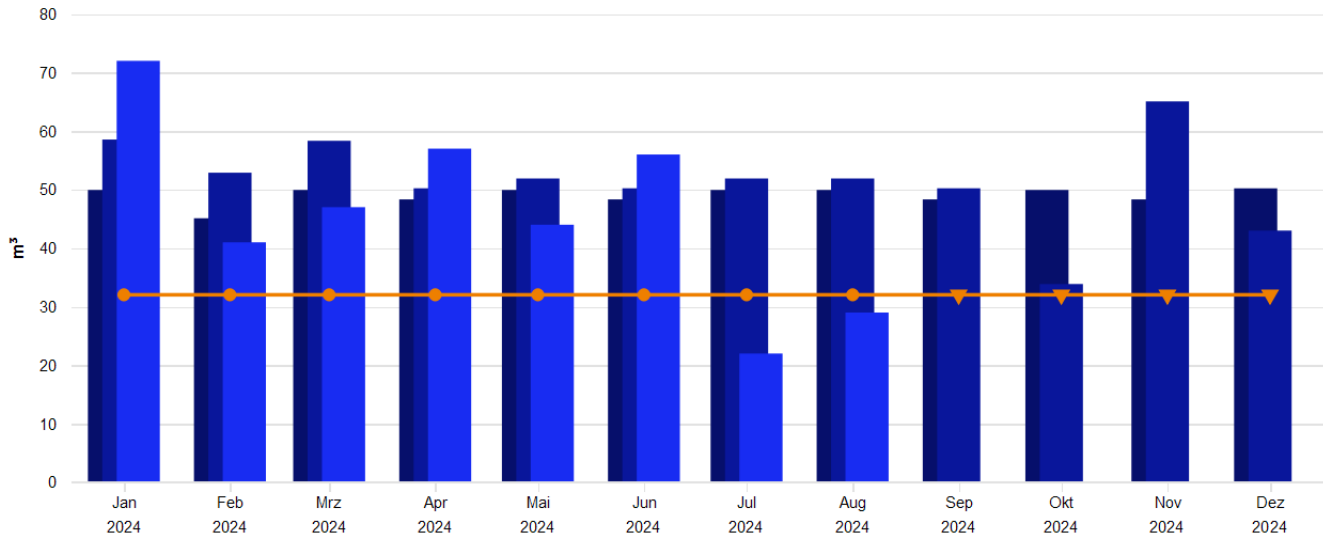
Monatswerte, GGS Stieldorf (Grundschule am Lauterbach), Strom

- Verbrauch bzw. Wert (alle Medien, Istwert)
- Zeitversetzt (alle Medien, Verbrauch bzw. Wert, Versatz um -1 Jahr, Jahr, Istwert)
- Zeitversetzt (alle Medien, Verbrauch bzw. Wert, Versatz um -2 Jahr, Jahr, Istwert)
- (Vergleichswert aus Klassifikation (Vergleichswert, beheizbare Bruttogrundfläche (m²)) * Übergreifender Energiefaktor (Alle Objekte, beheizbare Bruttogrundfläche BGFE, Ist- oder Vorhersagewert))

Tabelle: GGS Stieldorf (Grundschule am Lauterbach), alle Medien, Strom, Istwert

	Jan	Feb	Mrz	Apr	Mai	Jun	Jul	Aug	Sep	Okt	Nov	Dez
Verbrauch bzw. Wert, MWh												
2022	3,901	3,524	3,901	3,776	3,901	3,776	3,901	3,901	3,776	3,901	3,776	3,944
2023	5,236	4,730	5,098	2,796	2,889	2,796	2,889	2,889	2,796	2,889	5,578	4,743
2024	5,574	4,346	4,811	3,819	4,099	4,004	2,696	1,386	-	-	-	-

Verbrauchsdaten



Monatswerte, GGS Stieldorf (Grundschule am Lauterbach), Wasser

- Verbrauch bzw. Wert (alle Medien, Istwert)
- Zeitversetzt (alle Medien, Verbrauch bzw. Wert, Versatz um -1 Jahr, Jahr, Istwert)
- Zeitversetzt (alle Medien, Verbrauch bzw. Wert, Versatz um -2 Jahr, Jahr, Istwert)
- (Vergleichswert aus Klassifikation (Vergleichswert, beheizbare Bruttogrundfläche (m²)) * Übergreifender Energiefaktor (Alle Objekte, beheizbare Bruttogrundfläche BGFE, Ist- oder Vorhersagew...))

Tabelle: GGS Stieldorf (Grundschule am Lauterbach), alle Medien, Wasser, Istwert

	Jan	Feb	Mrz	Apr	Mai	Jun	Jul	Aug	Sep	Okt	Nov	Dez
Verbrauch bzw. Wert, m³												
2022	49,940	45,107	49,940	48,329	49,940	48,329	49,940	49,940	48,329	49,940	48,329	50,218
2023	58,556	52,889	58,341	50,226	51,900	50,226	51,900	51,900	50,226	33,874	65,073	43,000
2024	72,000	41,000	47,000	57,000	44,000	56,000	22,000	29,000	-	-	-	-

CO2 Emissionen, summiert über Jahr

Tabelle: GGS Stieldorf (Grundschule am Lauterbach), kg CO₂-Äq., Diese Einheit, Jahr, alle Energieeinsatzbereiche, Istwert

	Jan	Feb	Mrz	Apr	Mai	Jun	Jul	Aug	Sep	Okt	Nov	Dez
Emissionen, aufgeteilt, t												
2023	3,574	6,803	10,283	12,191	14,163	16,072	18,044	20,016	21,925	23,897	27,704	30,942
2024	3,805	6,771	10,055	12,662	15,460	18,193	20,034	20,980	-	-	-	-