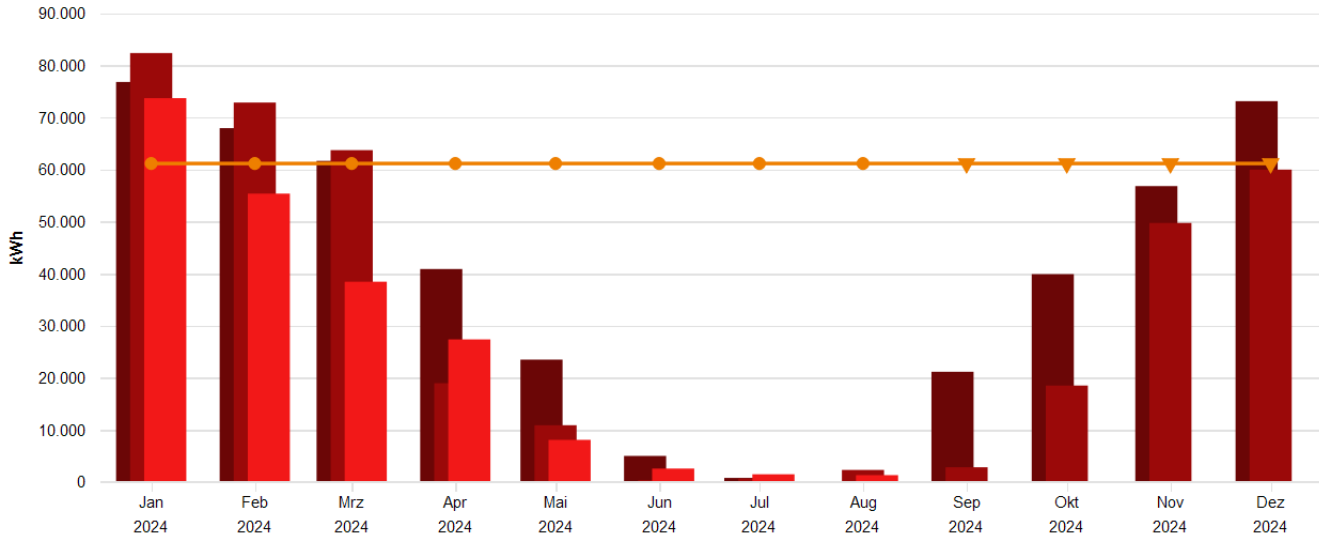


Energiebericht SU - Katholische Grundschule Oberpleis

Ende des Betrachtungszeitraums: 31.08.2024

Verbrauchsdaten



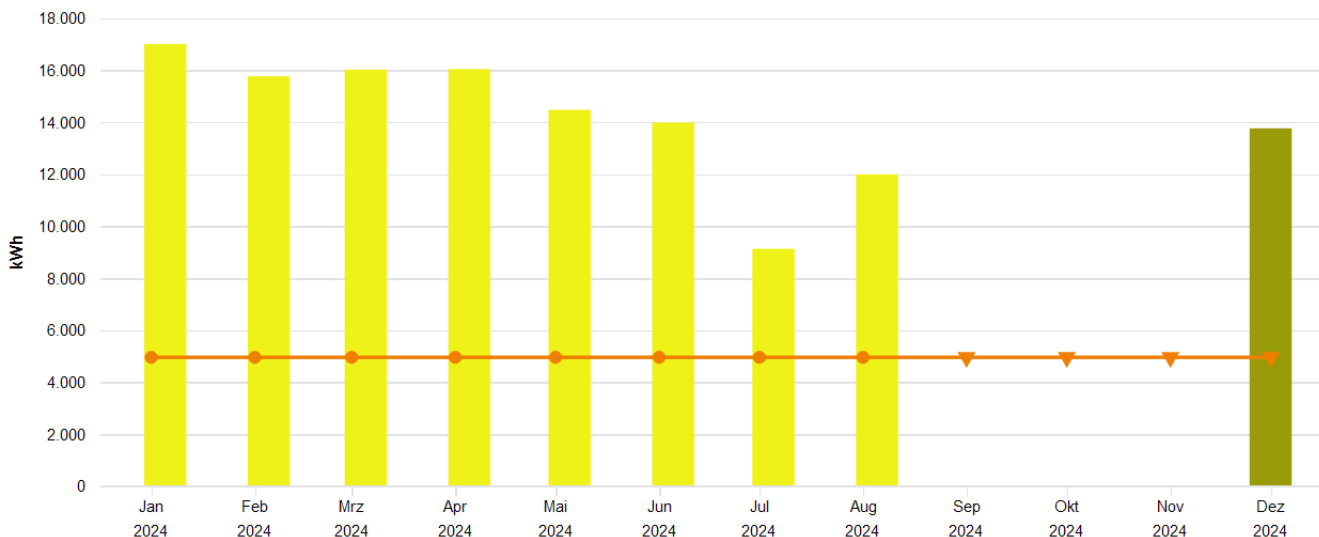
Monatswerte, Katholische Grundschule Oberpleis, Wärme (Gt)

- Verbrauch bzw. Wert (alle Medien, Istwert, witterungsbereinigt)
- Zeitversetzt (alle Medien, Verbrauch bzw. Wert, Versatz um -1 Jahr, Jahr, Istwert, witterungsbereinigt)
- Zeitversetzt (alle Medien, Verbrauch bzw. Wert, Versatz um -2 Jahr, Jahr, Istwert, witterungsbereinigt)
- (Vergleichswert aus Klassifikation (Vergleichswert, beheizbare Bruttogrundfläche (m²)) * Übergreifender Energiefaktor (Alle Objekte, beheizbare Bruttogrundfläche BGFE, Ist- oder Vorhersagewert))

Tabelle: Katholische Grundschule Oberpleis, alle Medien, Wärme (Gt), Istwert, witterungsbereinigt

	Jan	Feb	Mrz	Apr	Mai	Jun	Jul	Aug	Sep	Okt	Nov	Dez
Verbrauch bzw. Wert, MWh												
2022	76,786	67,925	61,640	40,881	23,493	5,012	0,791	0,000	21,161	39,901	56,798	73,099
2023	82,334	72,833	63,697	18,974	10,904	0,380	0,657	2,320	2,836	18,519	49,725	59,960
2024	73,680	55,354	38,447	27,373	8,096	2,585	1,489	1,323	-	-	-	-

Verbrauchsdaten



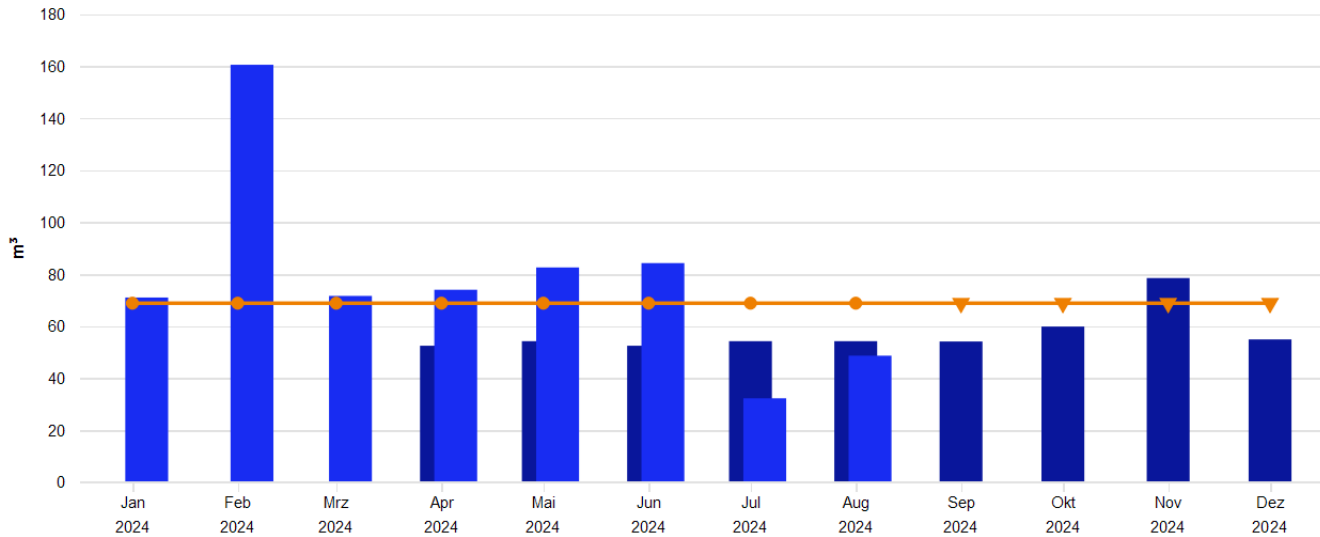
Monatswerte, Katholische Grundschule Oberpleis, Strom

- Verbrauch bzw. Wert (alle Medien, Istwert)
- Zeitversetzt (alle Medien, Verbrauch bzw. Wert, Versatz um -1 Jahr, Jahr, Istwert)
- Zeitversetzt (alle Medien, Verbrauch bzw. Wert, Versatz um -2 Jahr, Jahr, Istwert)
- (Vergleichswert aus Klassifikation (Vergleichswert, beheizbare Bruttogrundfläche (m²)) * Übergreifender Energiefaktor (Alle Objekte, beheizbare Bruttogrundfläche BGFE, Ist- oder Vorhersagewert))

Tabelle: Katholische Grundschule Oberpleis, alle Medien, Strom, Istwert

	Jan	Feb	Mrz	Apr	Mai	Jun	Jul	Aug	Sep	Okt	Nov	Dez
Verbrauch bzw. Wert, MWh												
2022	-	-	-	-	-	-	-	-	-	-	-	-
2023	-	-	-	-	-	-	-	-	-	-	-	13,759
2024	17,004	15,761	16,015	16,035	14,470	13,982	9,130	11,990	-	-	-	-

Verbrauchsdaten



Monatswerte, Katholische Grundschule Oberpleis, Wasser

- Verbrauch bzw. Wert (alle Medien, Istwert)
- Zeitversetzt (alle Medien, Verbrauch bzw. Wert, Versatz um -1 Jahr, Jahr, Istwert)
- Zeitversetzt (alle Medien, Verbrauch bzw. Wert, Versatz um -2 Jahr, Jahr, Istwert)
- (Vergleichswert aus Klassifikation (Vergleichswert, beheizbare Bruttogrundfläche (m²)) * Übergreifender Energiefaktor (Alle Objekte, beheizbare Bruttogrundfläche BGFE, Ist- oder Vorhersagew...))

Tabelle: Katholische Grundschule Oberpleis, alle Medien, Wasser, Istwert

	Jan	Feb	Mrz	Apr	Mai	Jun	Jul	Aug	Sep	Okt	Nov	Dez
Verbrauch bzw. Wert, m³												
2022	-	-	-	-	-	-	-	-	-	-	-	-
2023	-	-	-	52,491	54,241	52,491	54,241	54,241	54,123	59,861	78,507	54,921
2024	71,023	160,487	71,639	74,006	82,581	84,253	32,285	48,667	-	-	-	-

CO2 Emissionen, summiert über Jahr

Tabelle: Katholische Grundschule Oberpleis, kg CO₂-Äq., Diese Einheit, Jahr, alle Energieeinsatzbereiche, Istwert

	Jan	Feb	Mrz	Apr	Mai	Jun	Jul	Aug	Sep	Okt	Nov	Dez
Emissionen, aufgeteilt, t												
2023	0,000	0,000	0,000	0,000	0,000	0,000	0,000	0,000	0,000	0,000	0,000	9,392
2024	11,607	22,365	33,298	44,243	54,121	63,665	69,897	78,082	-	-	-	-