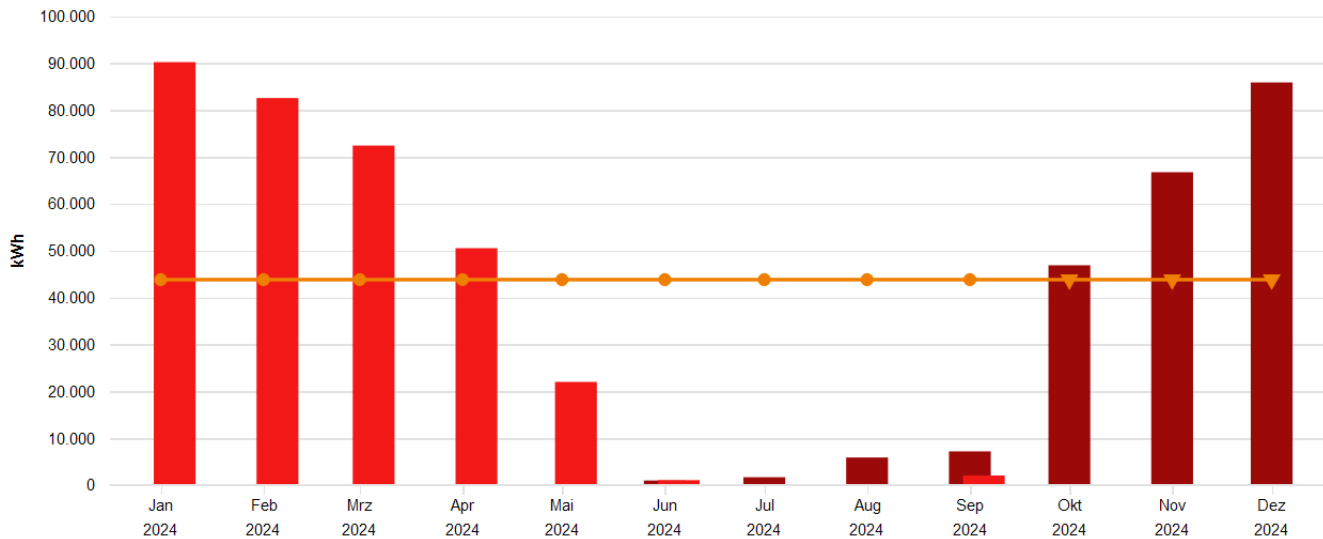


# Energiebericht SU - Nikolaus-Schule

Ende des Betrachtungszeitraums: 30.09.2024

## Verbrauchsdaten



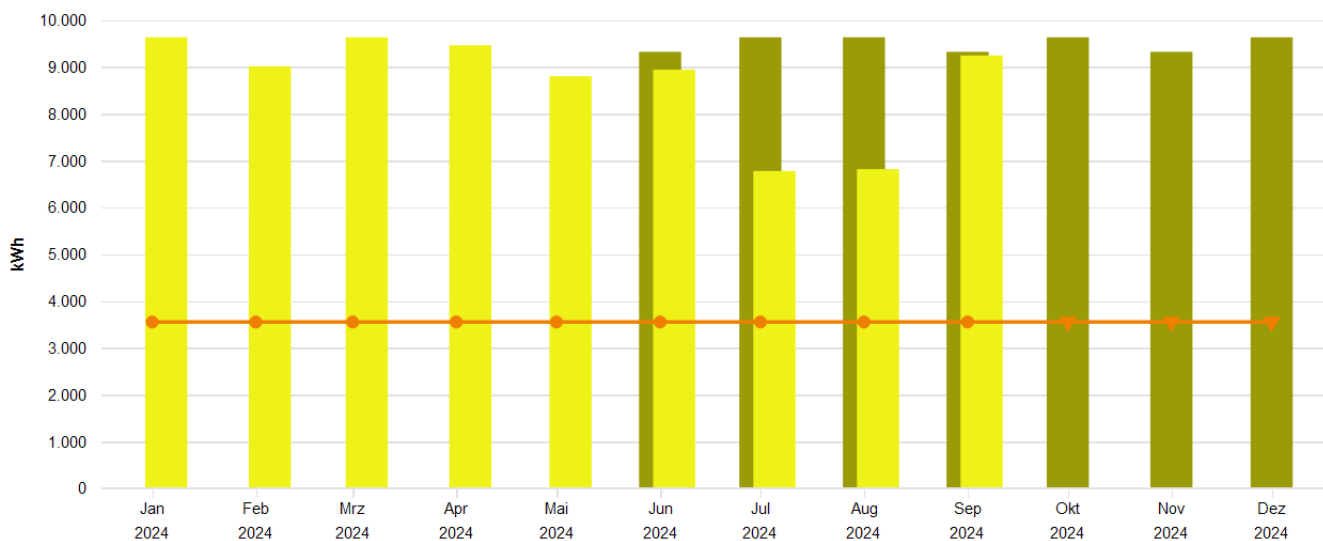
Monatswerte, 11109 Nikolaus-Schule, Wärme (Gt)

- Verbrauch bzw. Wert (alle Medien, Istwert, witterungsbereinigt)
- Zeitversetzt (alle Medien, Verbrauch bzw. Wert, Versatz um -1 Jahr, Jahr, Istwert, witterungsbereinigt)
- Zeitversetzt (alle Medien, Verbrauch bzw. Wert, Versatz um -2 Jahr, Jahr, Istwert, witterungsbereinigt)
- (Vergleichswert aus Klassifikation (Vergleichswert, beheizbare Bruttogrundfläche (m<sup>2</sup>)) \* Übergreifender Energiefaktor (Alle Objekte, beheizbare Bruttogrundfläche BGFE, Ist- oder Vorhersagewert))

**Tabelle: 11109 Nikolaus-Schule, alle Medien, Wärme (Gt), Istwert, witterungsbereinigt**

	Jan	Feb	Mrz	Apr	Mai	Jun	Jul	Aug	Sep	Okt	Nov	Dez
<b>Verbrauch bzw. Wert, MWh</b>												
<b>2022</b>	-	-	-	-	-	-	-	-	-	-	-	-
<b>2023</b>	-	-	-	-	-	0,962	1,663	5,871	7,175	46,863	66,709	85,853
<b>2024</b>	90,184	82,523	72,395	50,508	21,989	1,041	0,000	0,000	2,034	-	-	-

## Verbrauchsdaten



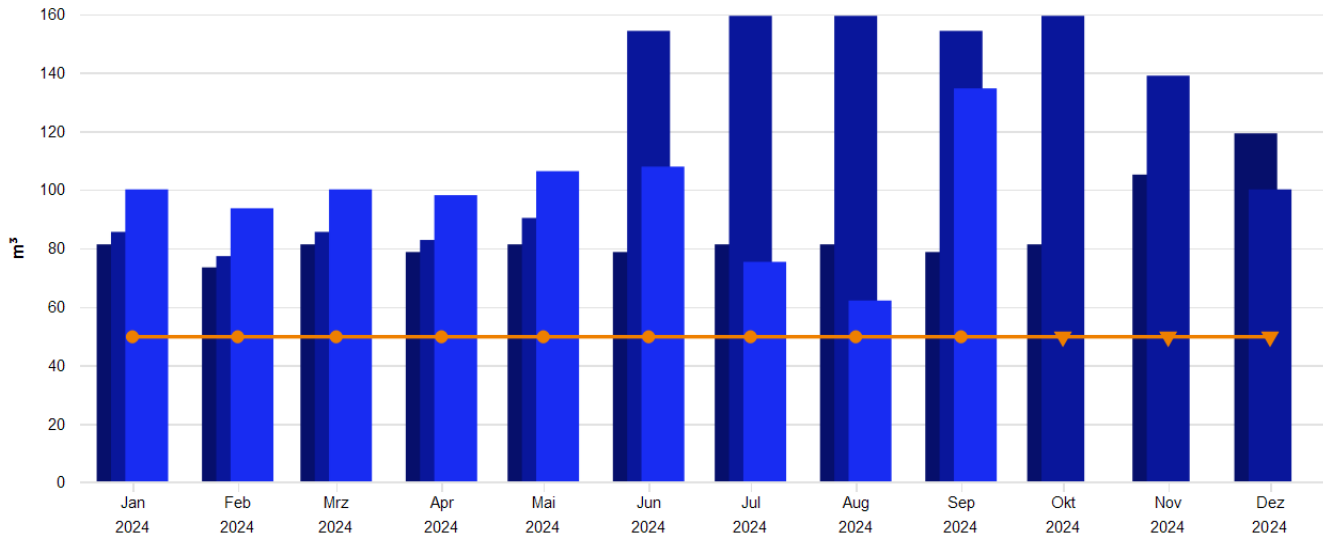
Monatswerte, 11109 Nikolaus-Schule, Strom

- Verbrauch bzw. Wert (alle Medien, Istwert)
- Zeitversetzt (alle Medien, Verbrauch bzw. Wert, Versatz um -1 Jahr, Jahr, Istwert)
- Zeitversetzt (alle Medien, Verbrauch bzw. Wert, Versatz um -2 Jahr, Jahr, Istwert)
- (Vergleichswert aus Klassifikation (Vergleichswert, beheizbare Bruttogrundfläche (m<sup>2</sup>)) \* Übergreifender Energiefaktor (Alle Objekte, beheizbare Bruttogrundfläche BGFE, Ist- oder Vorhersagewert))

**Tabelle: 11109 Nikolaus-Schule, alle Medien, Strom, Istwert**

	Jan	Feb	Mrz	Apr	Mai	Jun	Jul	Aug	Sep	Okt	Nov	Dez
<b>Verbrauch bzw. Wert, MWh</b>												
2022	-	-	-	-	-	-	-	-	-	-	-	-
2023	-	-	-	-	-	9,320	9,631	9,631	9,320	9,631	9,320	9,631
2024	9,631	9,010	9,631	9,462	8,800	8,939	6,777	6,816	9,242	-	-	-

**Verbrauchsdaten**



Monatswerte, 11109 Nikolaus-Schule, Wasser

- Verbrauch bzw. Wert (alle Medien, Istwert)
- Zeitversetzt (alle Medien, Verbrauch bzw. Wert, Versatz um -1 Jahr, Jahr, Istwert)
- Zeitversetzt (alle Medien, Verbrauch bzw. Wert, Versatz um -2 Jahr, Jahr, Istwert)
- ▲— (Vergleichswert aus Klassifikation (Vergleichswert, beheizbare Bruttogrundfläche (m²)) \* Übergreifender Energiefaktor (Alle Objekte, beheizbare Bruttogrundfläche BGFE, Ist- oder Vorhersagewert))

**Tabelle: 11109 Nikolaus-Schule, alle Medien, Wasser, Istwert**

	Jan	Feb	Mrz	Apr	Mai	Jun	Jul	Aug	Sep	Okt	Nov	Dez
<b>Verbrauch bzw. Wert, m³</b>												
2022	81,302	73,434	81,302	78,679	81,302	78,679	81,302	81,302	78,679	81,302	105,133	119,231
2023	85,560	77,280	85,560	82,800	90,322	154,237	159,379	159,379	154,237	159,379	138,935	100,081
2024	100,081	93,624	100,081	98,108	106,317	107,861	75,323	62,106	134,590	-	-	-

## CO2 Emissionen, summiert über Jahr

**Tabelle: 11109 Nikolaus-Schule, kg CO<sub>2</sub>-Äq., Diese Einheit, Jahr, alle Energieeinsatzbereiche, Istwert**

	Jan	Feb	Mrz	Apr	Mai	Jun	Jul	Aug	Sep	Okt	Nov	Dez
<b>Emissionen, aufgeteilt, t</b>												
2023	0,000	0,000	0,000	0,000	0,000	6,362	12,936	19,511	25,873	32,447	38,809	45,383
2024	6,574	12,724	19,298	25,757	31,764	37,866	42,492	47,144	53,453	-	-	-