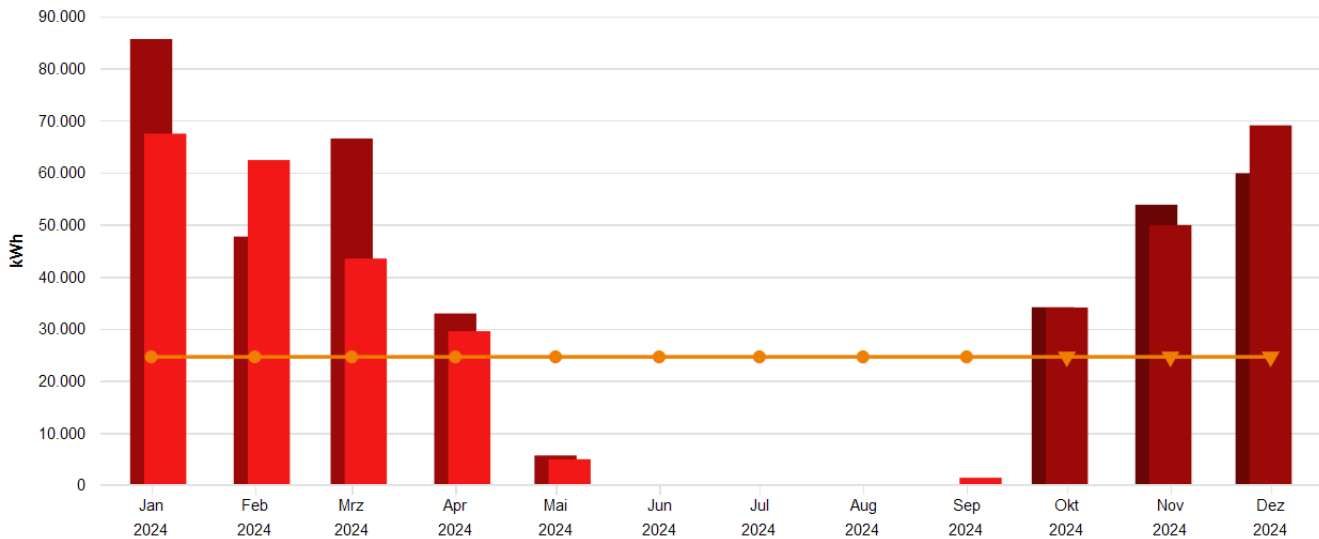


Energiebericht SU - Thomas-von-Quentel-Schule

Ende des Betrachtungszeitraums: 30.09.2024

Verbrauchsdaten



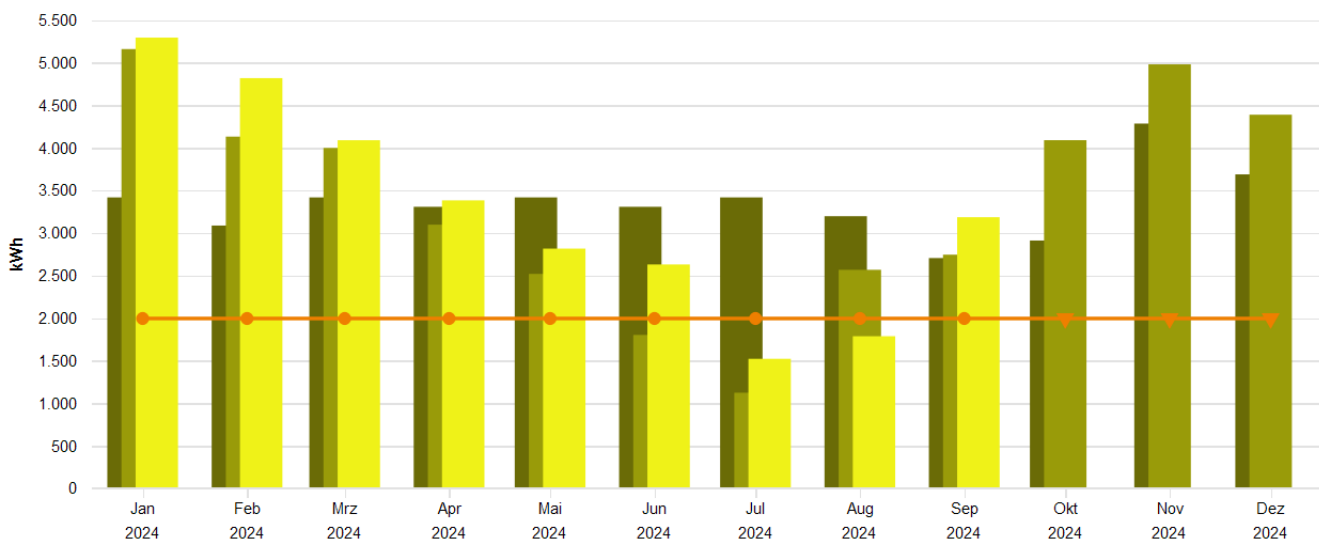
Monatswerte, 11124 Thomas-von-Quentel-Schule, Wärme (Gt)

- Verbrauch bzw. Wert (alle Medien, Istwert, witterungsbereinigt)
- Zeitversetzt (alle Medien, Verbrauch bzw. Wert, Versatz um -1 Jahr, Jahr, Istwert, witterungsbereinigt)
- Zeitversetzt (alle Medien, Verbrauch bzw. Wert, Versatz um -2 Jahr, Jahr, Istwert, witterungsbereinigt)
- (Vergleichswert aus Klassifikation (Vergleichswert, beheizbare Bruttogrundfläche (m²)) * Übergreifender Energiefaktor (Alle Objekte, beheizbare Bruttogrundfläche BGFE, Ist- oder Vorhersagewert))

Tabelle: 11124 Thomas-von-Quentel-Schule, alle Medien, Wärme (Gt), Istwert, witterungsbereinigt

	Jan	Feb	Mrz	Apr	Mai	Jun	Jul	Aug	Sep	Okt	Nov	Dez
Verbrauch bzw. Wert, MWh												
2022	-	-	-	-	-	-	-	-	0,078	34,127	53,799	59,846
2023	85,601	47,684	66,515	32,926	5,673	0,000	0,024	0,083	0,099	34,066	49,897	69,032
2024	67,444	62,370	43,473	29,526	4,954	0,000	0,000	0,000	1,399	-	-	-

Verbrauchsdaten



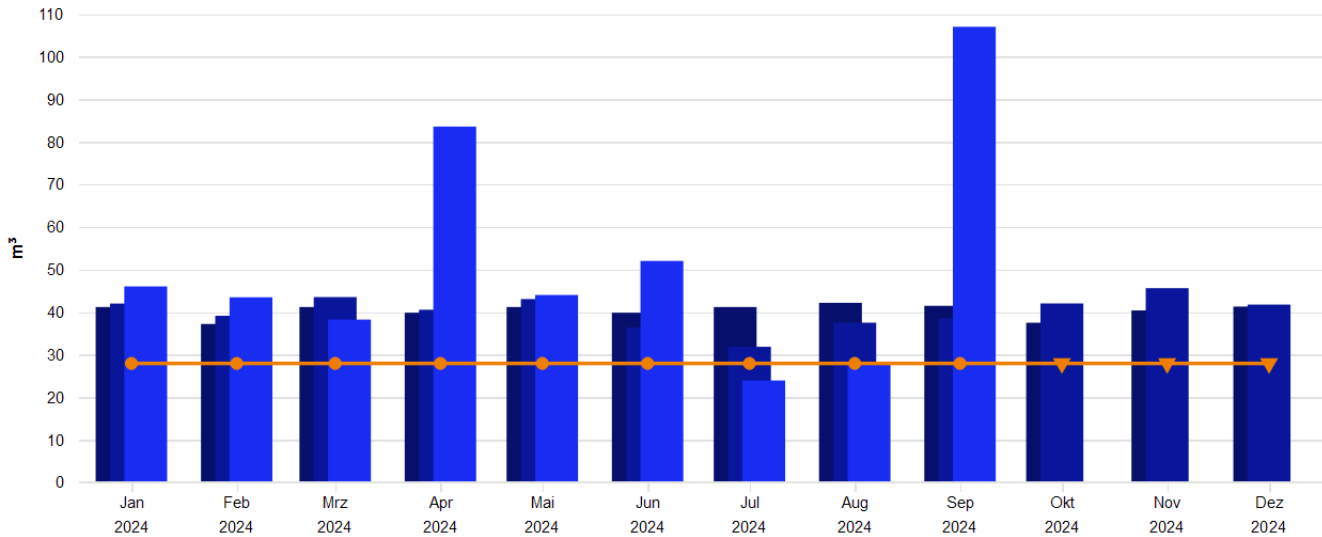
Monatswerte, 11124 Thomas-von-Quentel-Schule, Strom

- Verbrauch bzw. Wert (alle Medien, Istwert)
- Zeitversetzt (alle Medien, Verbrauch bzw. Wert, Versatz um -1 Jahr, Jahr, Istwert)
- Zeitversetzt (alle Medien, Verbrauch bzw. Wert, Versatz um -2 Jahr, Jahr, Istwert)
- (Vergleichswert aus Klassifikation (Vergleichswert, beheizbare Bruttogrundfläche (m²)) * Übergreifender Energiefaktor (Alle Objekte, beheizbare Bruttogrundfläche BGFE, Ist- oder Vorhersagewert))

Tabelle: 11124 Thomas-von-Quentel-Schule, alle Medien, Strom, Istwert

	Jan	Feb	Mrz	Apr	Mai	Jun	Jul	Aug	Sep	Okt	Nov	Dez
Verbrauch bzw. Wert, MWh												
2022	3,416	3,086	3,416	3,306	3,416	3,306	3,416	3,196	2,704	2,910	4,284	3,687
2023	5,159	4,130	3,997	3,097	2,518	1,802	1,123	2,566	2,744	4,089	4,979	4,388
2024	5,293	4,817	4,088	3,381	2,815	2,629	1,521	1,786	3,184	-	-	-

Verbrauchsdaten



Monatswerte, 11124 Thomas-von-Quentel-Schule, Wasser

- Verbrauch bzw. Wert (alle Medien, Istwert)
- Zeitversetzt (alle Medien, Verbrauch bzw. Wert, Versatz um -1 Jahr, Jahr, Istwert)
- Zeitversetzt (alle Medien, Verbrauch bzw. Wert, Versatz um -2 Jahr, Jahr, Istwert)
- (Vergleichswert aus Klassifikation (Vergleichswert, beheizbare Bruttogrundfläche (m²)) * Übergreifender Energiefaktor (Alle Objekte, beheizbare Bruttogrundfläche BGFE, Ist- oder Vorhersagew...))

Tabelle: 11124 Thomas-von-Quentel-Schule, alle Medien, Wasser, Istwert

	Jan	Feb	Mrz	Apr	Mai	Jun	Jul	Aug	Sep	Okt	Nov	Dez
Verbrauch bzw. Wert, m³												
2022	41,169	37,185	41,169	39,841	41,169	39,841	41,169	42,155	41,454	37,482	40,369	41,281
2023	41,983	39,116	43,507	40,532	43,039	36,336	31,835	37,492	38,550	42,008	45,598	41,743
2024	46,007	43,455	38,219	83,563	44,000	52,000	23,914	28,086	107,000	-	-	-

CO2 Emissionen, summiert über Jahr

Tabelle: 11124 Thomas-von-Quentel-Schule, kg CO₂-Äq., Diese Einheit, Jahr, alle Energieeinsatzbereiche, Istwert

	Jan	Feb	Mrz	Apr	Mai	Jun	Jul	Aug	Sep	Okt	Nov	Dez
Emissionen, aufgeteilt, t												
2023	3,521	6,341	9,069	11,183	12,902	14,132	14,898	16,650	18,523	21,314	24,712	27,708
2024	3,613	6,901	9,692	12,000	13,922	15,716	16,754	17,974	20,147	-	-	-