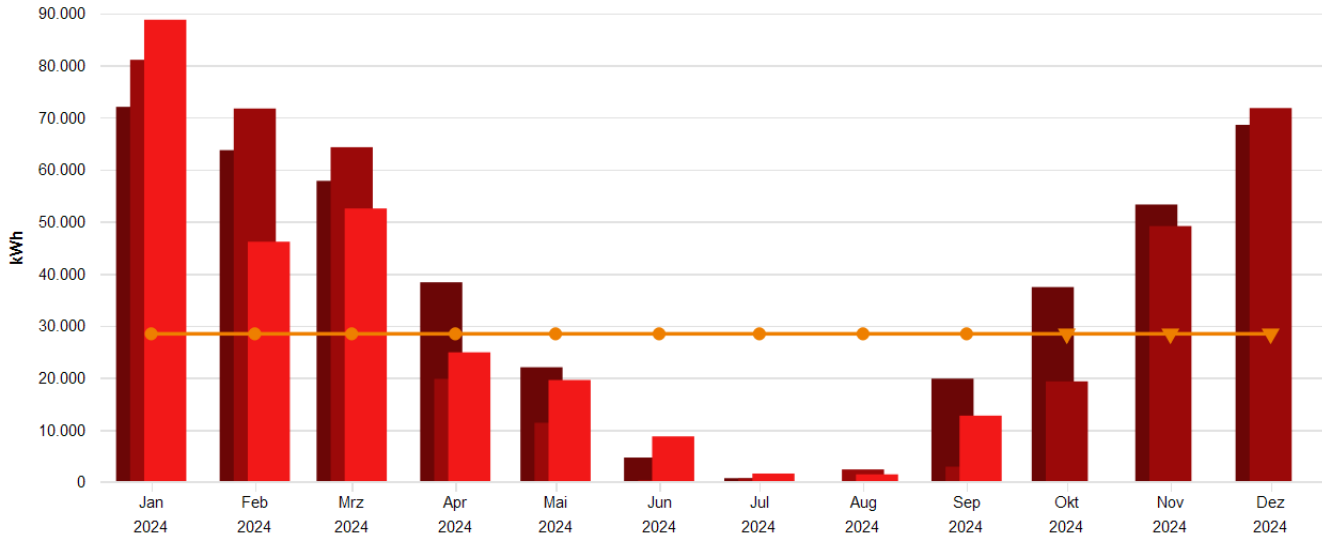


# Energiebericht SU - GGS Stieldorf (Grundschule am Lauterbach)

Ende des Betrachtungszeitraums: 30.09.2024

## Verbrauchsdaten



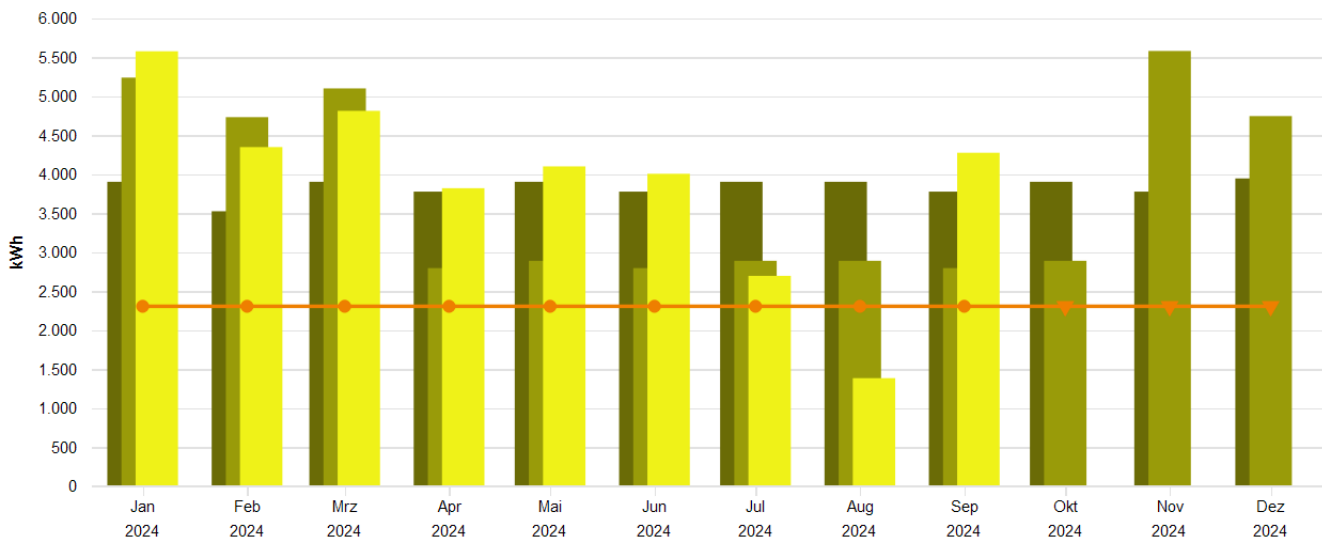
Monatswerte, GGS Stieldorf (Grundschule am Lauterbach), Wärme (Gt)

- Verbrauch bzw. Wert (alle Medien, Istwert, witterungsbereinigt)
- Zeitversetzt (alle Medien, Verbrauch bzw. Wert, Versatz um -1 Jahr, Jahr, Istwert, witterungsbereinigt)
- Zeitversetzt (alle Medien, Verbrauch bzw. Wert, Versatz um -2 Jahr, Jahr, Istwert, witterungsbereinigt)
- (Vergleichswert aus Klassifikation (Vergleichswert, beheizbare Bruttogrundfläche (m<sup>2</sup>)) \* Übergreifender Energiefaktor (Alle Objekte, beheizbare Bruttogrundfläche BGFE, Ist- oder Vorhersagewert))

Tabelle: GGS Stieldorf (Grundschule am Lauterbach), alle Medien, Wärme (Gt), Istwert, witterungsbereinigt

	Jan	Feb	Mrz	Apr	Mai	Jun	Jul	Aug	Sep	Okt	Nov	Dez
<b>Verbrauch bzw. Wert, MWh</b>												
<b>2022</b>	72,010	63,700	57,806	38,338	22,032	4,701	0,742	0,000	19,845	37,419	53,265	68,552
<b>2023</b>	81,039	71,688	64,264	19,798	11,378	0,397	0,686	2,421	2,959	19,324	49,126	71,774
<b>2024</b>	88,728	46,127	52,504	24,899	19,583	8,762	1,628	1,476	12,744	-	-	-

## Verbrauchsdaten



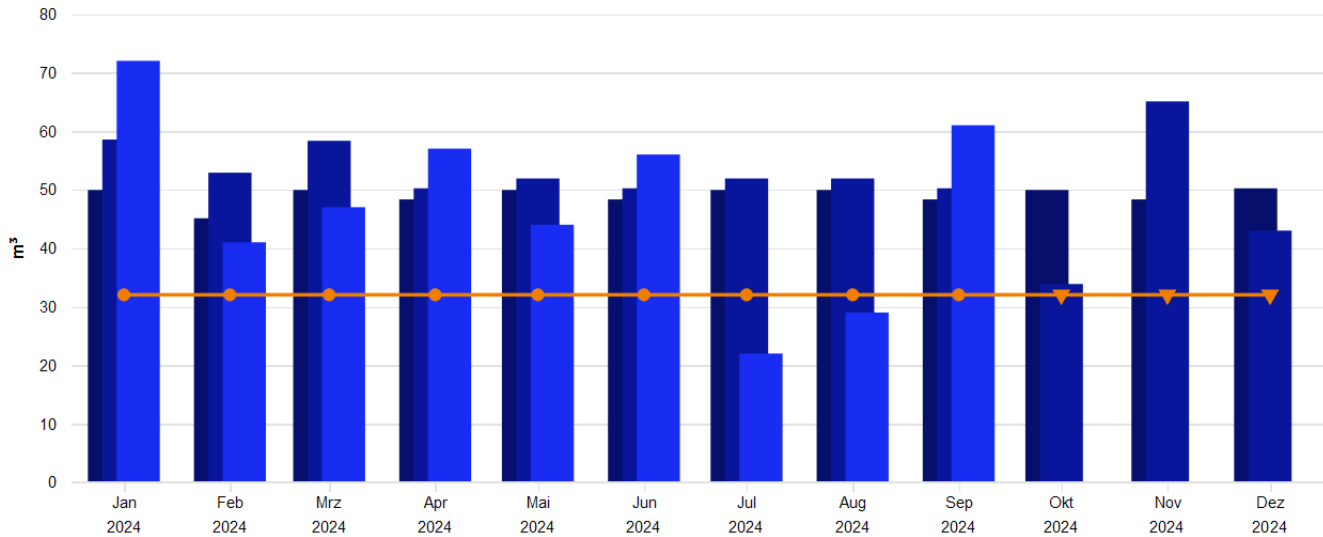
Monatswerte, GGS Stieldorf (Grundschule am Lauterbach), Strom

- Verbrauch bzw. Wert (alle Medien, Istwert)
- Zeitversetzt (alle Medien, Verbrauch bzw. Wert, Versatz um -1 Jahr, Jahr, Istwert)
- Zeitversetzt (alle Medien, Verbrauch bzw. Wert, Versatz um -2 Jahr, Jahr, Istwert)
- (Vergleichswert aus Klassifikation (Vergleichswert, beheizbare Bruttogrundfläche (m<sup>2</sup>)) \* Übergreifender Energiefaktor (Alle Objekte, beheizbare Bruttogrundfläche BGFE, Ist- oder Vorhersagewert))

**Tabelle: GGS Stieldorf (Grundschule am Lauterbach), alle Medien, Strom, Istwert**

	Jan	Feb	Mrz	Apr	Mai	Jun	Jul	Aug	Sep	Okt	Nov	Dez
<b>Verbrauch bzw. Wert, MWh</b>												
<b>2022</b>	3,901	3,524	3,901	3,776	3,901	3,776	3,901	3,901	3,776	3,901	3,776	3,944
<b>2023</b>	5,236	4,730	5,098	2,796	2,889	2,796	2,889	2,889	2,796	2,889	5,578	4,743
<b>2024</b>	5,574	4,346	4,811	3,819	4,099	4,004	2,696	1,386	4,274	-	-	-

### Verbrauchsdaten



Monatswerte, GGS Stieldorf (Grundschule am Lauterbach), Wasser

- Verbrauch bzw. Wert (alle Medien, Istwert)
- Zeitversetzt (alle Medien, Verbrauch bzw. Wert, Versatz um -1 Jahr, Jahr, Istwert)
- Zeitversetzt (alle Medien, Verbrauch bzw. Wert, Versatz um -2 Jahr, Jahr, Istwert)
- (Vergleichswert aus Klassifikation (Vergleichswert, beheizbare Bruttogrundfläche (m<sup>2</sup>)) \* Übergreifender Energiefaktor (Alle Objekte, beheizbare Bruttogrundfläche BGFE, Ist- oder Vorhersagewert))

**Tabelle: GGS Stieldorf (Grundschule am Lauterbach), alle Medien, Wasser, Istwert**

	Jan	Feb	Mrz	Apr	Mai	Jun	Jul	Aug	Sep	Okt	Nov	Dez
<b>Verbrauch bzw. Wert, m<sup>3</sup></b>												
<b>2022</b>	49,940	45,107	49,940	48,329	49,940	48,329	49,940	49,940	48,329	49,940	48,329	50,218
<b>2023</b>	58,556	52,889	58,341	50,226	51,900	50,226	51,900	51,900	50,226	33,874	65,073	43,000
<b>2024</b>	72,000	41,000	47,000	57,000	44,000	56,000	22,000	29,000	61,000	-	-	-

## CO2 Emissionen, summiert über Jahr

**Tabelle: GGS Stieldorf (Grundschule am Lauterbach), kg CO<sub>2</sub>-Äq., Diese Einheit, Jahr, alle Energieeinsatzbereiche, Istwert**

	Jan	Feb	Mrz	Apr	Mai	Jun	Jul	Aug	Sep	Okt	Nov	Dez
<b>Emissionen, aufgeteilt, t</b>												
<b>2023</b>	3,574	6,803	10,283	12,191	14,163	16,072	18,044	20,016	21,925	23,897	27,704	30,942
<b>2024</b>	3,805	6,771	10,055	12,662	15,460	18,193	20,034	20,980	23,897	-	-	-