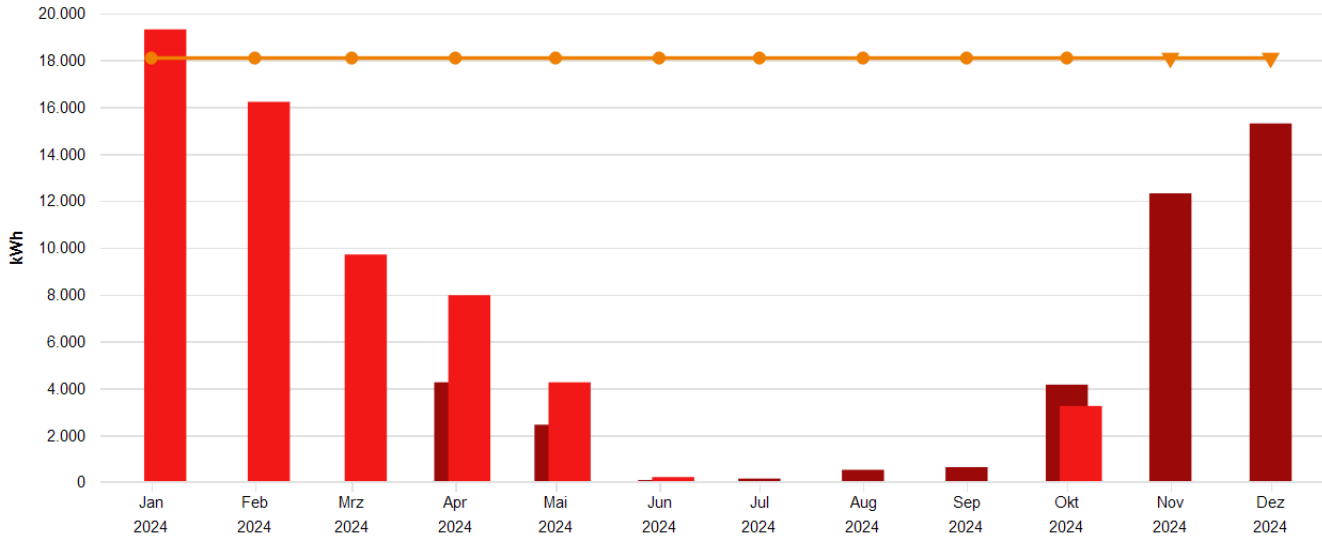


# Energiebericht SU - GGS Niederdollendorf (Longenburgschule)

Ende des Betrachtungszeitraums: 31.10.2024

## Verbrauchsdaten



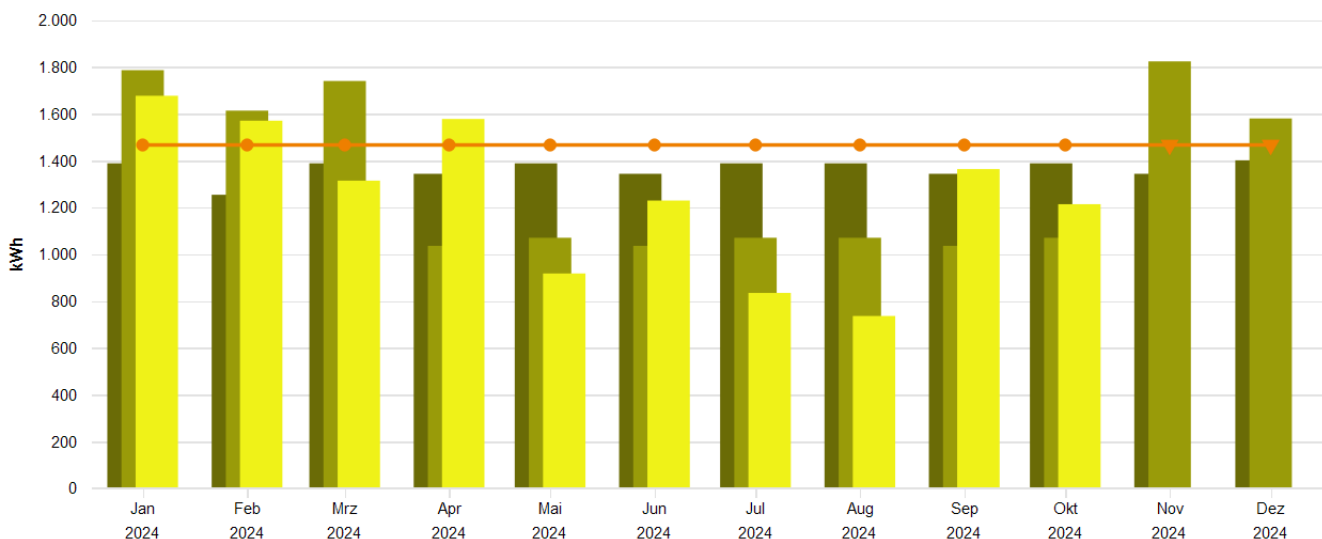
Monatswerte, GGS Niederdollendorf (Longenburgschule), Wärme (Gt)

- Verbrauch bzw. Wert (alle Medien, Istwert, witterungsbereinigt)
- Zeitversetzt (alle Medien, Verbrauch bzw. Wert, Versatz um -1 Jahr, Jahr, Istwert, witterungsbereinigt)
- Zeitversetzt (alle Medien, Verbrauch bzw. Wert, Versatz um -2 Jahr, Jahr, Istwert, witterungsbereinigt)
- (Vergleichswert aus Klassifikation (Vergleichswert, beheizbare Bruttogrundfläche (m<sup>2</sup>)) \* Übergreifender Energiefaktor (Alle Objekte, beheizbare Bruttogrundfläche BGFE, Ist- oder Vorhersagewert))

Tabelle: GGS Niederdollendorf (Longenburgschule), alle Medien, Wärme (Gt), Istwert, witterungsbereinigt

|                                 | Jan    | Feb    | Mrz   | Apr   | Mai   | Jun   | Jul   | Aug   | Sep   | Okt   | Nov    | Dez    |
|---------------------------------|--------|--------|-------|-------|-------|-------|-------|-------|-------|-------|--------|--------|
| <b>Verbrauch bzw. Wert, MWh</b> |        |        |       |       |       |       |       |       |       |       |        |        |
| <b>2022</b>                     | -      | -      | -     | -     | -     | -     | -     | -     | -     | -     | -      | -      |
| <b>2023</b>                     | -      | -      | -     | 4,255 | 2,445 | 0,085 | 0,147 | 0,520 | 0,636 | 4,153 | 12,314 | 15,294 |
| <b>2024</b>                     | 19,306 | 16,216 | 9,705 | 7,968 | 4,253 | 0,212 | 0,000 | 0,000 | 0,001 | 3,245 | -      | -      |

## Verbrauchsdaten



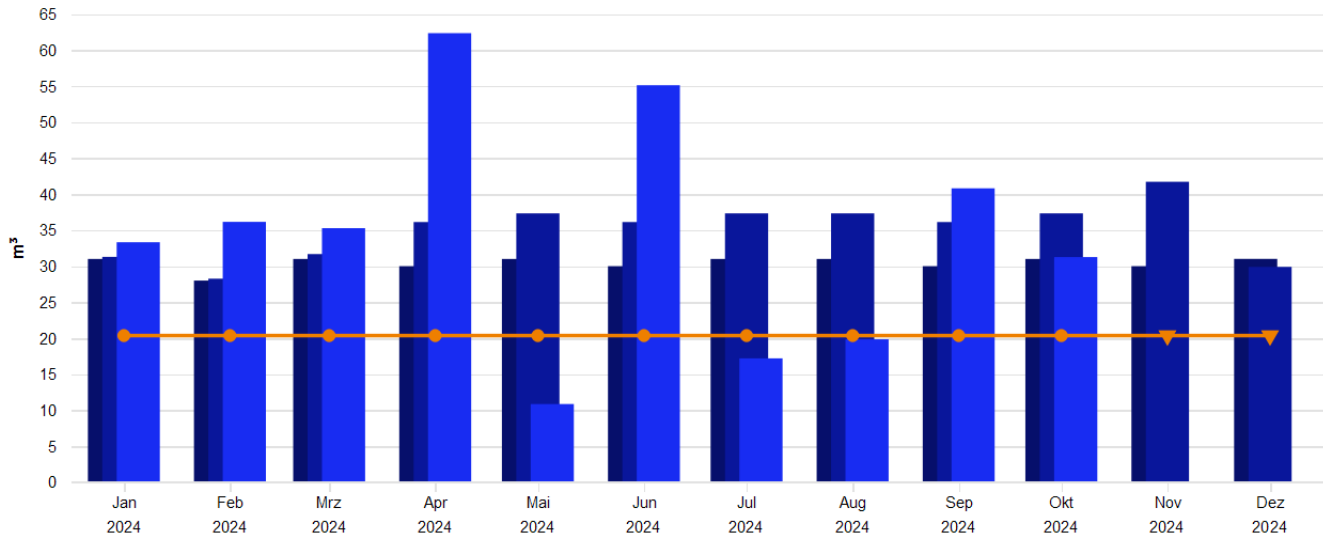
Monatswerte, GGS Niederdollendorf (Longenburgschule), Strom

- Verbrauch bzw. Wert (alle Medien, Istwert)
- Zeitversetzt (alle Medien, Verbrauch bzw. Wert, Versatz um -1 Jahr, Jahr, Istwert)
- Zeitversetzt (alle Medien, Verbrauch bzw. Wert, Versatz um -2 Jahr, Jahr, Istwert)
- (Vergleichswert aus Klassifikation (Vergleichswert, beheizbare Bruttogrundfläche (m<sup>2</sup>)) \* Übergreifender Energiefaktor (Alle Objekte, beheizbare Bruttogrundfläche BGFE, Ist- oder Vorhersagewert))

**Tabelle: GGS Niederdollendorf (Longenburgschule), alle Medien, Strom, Istwert**

|                                 | Jan   | Feb   | Mrz   | Apr   | Mai   | Jun   | Jul   | Aug   | Sep   | Okt   | Nov   | Dez   |
|---------------------------------|-------|-------|-------|-------|-------|-------|-------|-------|-------|-------|-------|-------|
| <b>Verbrauch bzw. Wert, MWh</b> |       |       |       |       |       |       |       |       |       |       |       |       |
| <b>2022</b>                     | 1,388 | 1,254 | 1,388 | 1,343 | 1,388 | 1,343 | 1,388 | 1,388 | 1,343 | 1,388 | 1,343 | 1,401 |
| <b>2023</b>                     | 1,786 | 1,613 | 1,740 | 1,035 | 1,070 | 1,035 | 1,070 | 1,070 | 1,035 | 1,070 | 1,823 | 1,580 |
| <b>2024</b>                     | 1,676 | 1,570 | 1,314 | 1,577 | 0,918 | 1,229 | 0,834 | 0,736 | 1,363 | 1,213 | -     | -     |

### Verbrauchsdaten



Monatswerte, GGS Niederdollendorf (Longenburgschule), Wasser

- Verbrauch bzw. Wert (alle Medien, Istwert)
- Zeitversetzt (alle Medien, Verbrauch bzw. Wert, Versatz um -1 Jahr, Jahr, Istwert)
- Zeitversetzt (alle Medien, Verbrauch bzw. Wert, Versatz um -2 Jahr, Jahr, Istwert)
- (Vergleichswert aus Klassifikation (Vergleichswert, beheizbare Bruttogrundfläche (m<sup>2</sup>)) \* Übergreifender Energiefaktor (Alle Objekte, beheizbare Bruttogrundfläche BGFE, Ist- oder Vorhersagewert))

**Tabelle: GGS Niederdollendorf (Longenburgschule), alle Medien, Wasser, Istwert**

|   | Jan    | Feb    | Mrz    | Apr    | Mai    | Jun    | Jul    | Aug    | Sep    | Okt    | Nov    | Dez    |
|---|--------|--------|--------|--------|--------|--------|--------|--------|--------|--------|--------|--------|
| <b>Verbrauch bzw. Wert, m<sup>3</sup></b> |        |        |        |        |        |        |        |        |        |        |        |        |
| <b>2022</b>                               | 31,000 | 28,000 | 31,000 | 30,000 | 31,000 | 30,000 | 31,000 | 31,000 | 30,000 | 31,000 | 30,000 | 31,009 |
| <b>2023</b>                               | 31,289 | 28,261 | 31,679 | 36,124 | 37,328 | 36,124 | 37,328 | 37,328 | 36,124 | 37,328 | 41,714 | 29,901 |
| <b>2024</b>                               | 33,321 | 36,149 | 35,276 | 62,341 | 10,863 | 55,115 | 17,204 | 19,848 | 40,804 | 31,261 | -      | -      |

## CO2 Emissionen, summiert über Jahr

**Tabelle: GGS Niederdollendorf (Longenburgschule), kg CO<sub>2</sub>-Äq., Diese Einheit, Jahr, alle Energieeinsatzbereiche, Istwert**

|                                  | Jan   | Feb   | Mrz   | Apr   | Mai   | Jun   | Jul   | Aug   | Sep   | Okt   | Nov   | Dez    |
|----------------------------------|-------|-------|-------|-------|-------|-------|-------|-------|-------|-------|-------|--------|
| <b>Emissionen, aufgeteilt, t</b> |       |       |       |       |       |       |       |       |       |       |       |        |
| <b>2023</b>                      | 1,219 | 2,320 | 3,507 | 4,214 | 4,945 | 5,652 | 6,382 | 7,112 | 7,819 | 8,549 | 9,794 | 10,872 |
| <b>2024</b>                      | 1,144 | 2,216 | 3,113 | 4,190 | 4,816 | 5,655 | 6,224 | 6,727 | 7,657 | 8,486 | -     | -      |