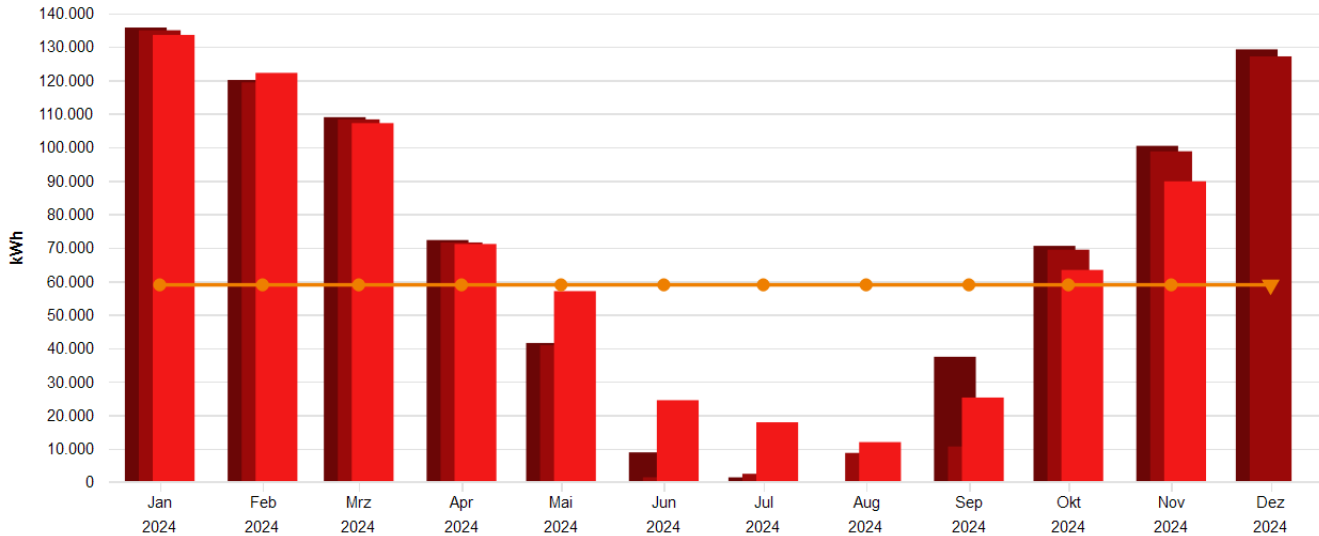


Energiebericht SU - Johann-Wallraf-Schule

Ende des Betrachtungszeitraums: 30.11.2024

Verbrauchsdaten



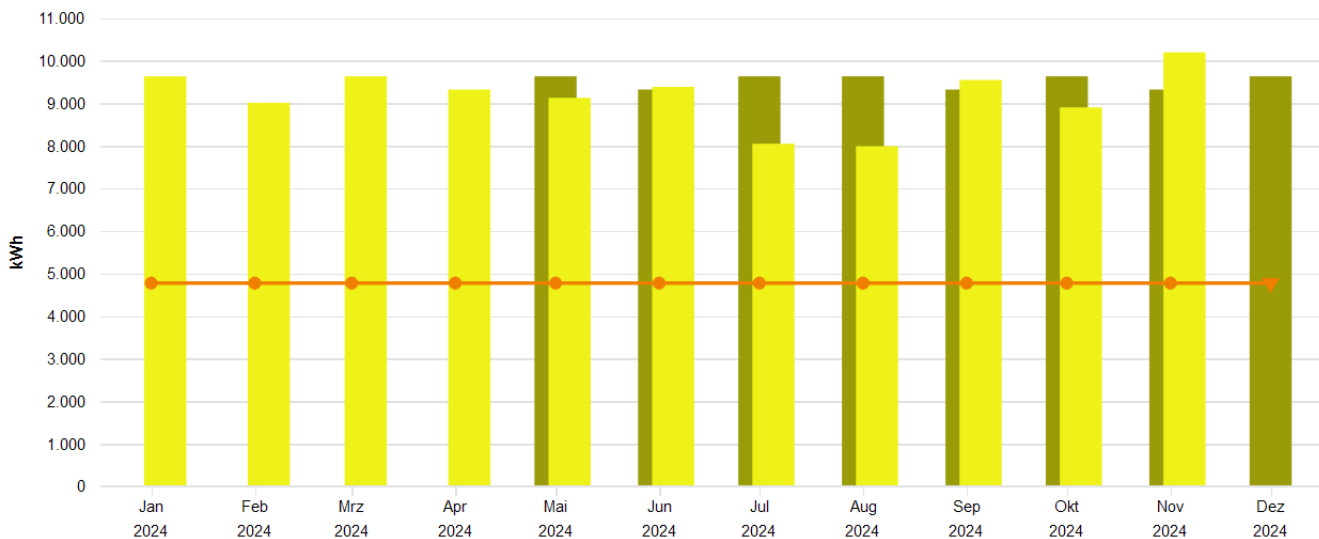
Monatswerte, 11103 Johann-Wallraf-Schule, Wärme (Gt)

- Verbrauch bzw. Wert (alle Medien, Istwert, witterungsbereinigt)
- Zeitversetzt (alle Medien, Verbrauch bzw. Wert, Versatz um -1 Jahr, Jahr, Istwert, witterungsbereinigt)
- Zeitversetzt (alle Medien, Verbrauch bzw. Wert, Versatz um -2 Jahr, Jahr, Istwert, witterungsbereinigt)
- (Vergleichswert aus Klassifikation (Vergleichswert, beheizbare Bruttogrundfläche (m²)) * Übergreifender Energiefaktor (Alle Objekte, beheizbare Bruttogrundfläche BGFE, Ist- oder Vorhersagewert))

Tabelle: 11103 Johann-Wallraf-Schule, alle Medien, Wärme (Gt), Istwert, witterungsbereinigt

	Jan	Feb	Mrz	Apr	Mai	Jun	Jul	Aug	Sep	Okt	Nov	Dez
Verbrauch bzw. Wert, MWh												
2022	135,694	120,036	108,928	72,244	41,517	8,858	1,399	0,000	37,395	70,512	100,373	129,178
2023	134,880	119,315	108,274	71,530	40,844	1,424	2,462	8,690	10,621	69,369	98,746	127,084
2024	133,495	122,154	107,162	71,072	57,000	24,432	17,843	11,921	25,228	63,323	89,782	-

Verbrauchsdaten



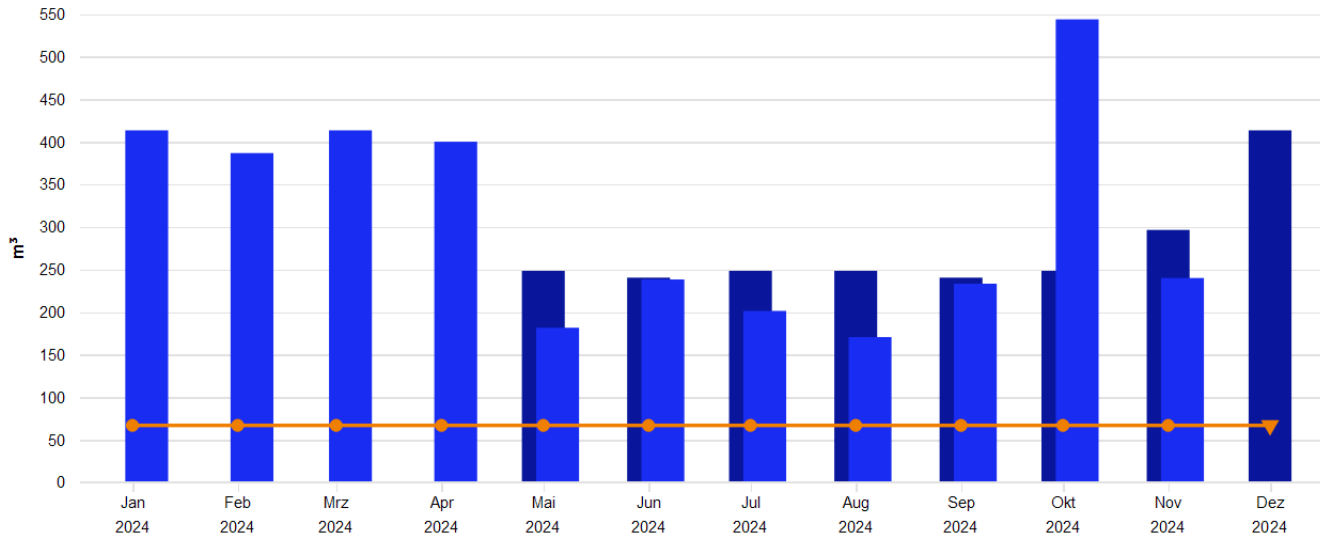
Monatswerte, 11103 Johann-Wallraf-Schule, Strom

- Verbrauch bzw. Wert (alle Medien, Istwert)
- Zeitversetzt (alle Medien, Verbrauch bzw. Wert, Versatz um -1 Jahr, Jahr, Istwert)
- Zeitversetzt (alle Medien, Verbrauch bzw. Wert, Versatz um -2 Jahr, Jahr, Istwert)
- (Vergleichswert aus Klassifikation (Vergleichswert, beheizbare Bruttogrundfläche (m²)) * Übergreifender Energiefaktor (Alle Objekte, beheizbare Bruttogrundfläche BGFE, Ist- oder Vorhersagewert))

Tabelle: 11103 Johann-Wallraf-Schule, alle Medien, Strom, Istwert

	Jan	Feb	Mrz	Apr	Mai	Jun	Jul	Aug	Sep	Okt	Nov	Dez
Verbrauch bzw. Wert, MWh												
2022	-	-	-	-	-	-	-	-	-	-	-	-
2023	-	-	-	-	9,630	9,320	9,630	9,630	9,320	9,630	9,320	9,630
2024	9,630	9,009	9,630	9,320	9,125	9,382	8,047	7,990	9,544	8,901	10,193	-

Verbrauchsdaten



Monatswerte, 11103 Johann-Wallraf-Schule, Wasser

- Verbrauch bzw. Wert (alle Medien, Istwert)
- Zeitversetzt (alle Medien, Verbrauch bzw. Wert, Versatz um -1 Jahr, Jahr, Istwert)
- Zeitversetzt (alle Medien, Verbrauch bzw. Wert, Versatz um -2 Jahr, Jahr, Istwert)
- ◆ (Vergleichswert aus Klassifikation (Vergleichswert, beheizbare Bruttogrundfläche (m²)) * Übergreifender Energiefaktor (Alle Objekte, beheizbare Bruttogrundfläche BGFE, Ist- oder Vorhersagew...))

Tabelle: 11103 Johann-Wallraf-Schule, alle Medien, Wasser, Istwert

	Jan	Feb	Mrz	Apr	Mai	Jun	Jul	Aug	Sep	Okt	Nov	Dez
Verbrauch bzw. Wert, m³												
2022	-	-	-	-	-	-	-	-	-	-	-	-
2023	-	-	-	-	248,368	240,357	248,368	248,368	240,357	248,368	296,404	413,337
2024	413,337	386,670	413,337	400,004	181,545	238,234	201,293	170,555	233,252	543,704	239,921	-

CO2 Emissionen, summiert über Jahr

Tabelle: 11103 Johann-Wallraf-Schule, kg CO₂-Äq., Diese Einheit, Jahr, alle Energieeinsatzbereiche, Istwert

	Jan	Feb	Mrz	Apr	Mai	Jun	Jul	Aug	Sep	Okt	Nov	Dez
Emissionen, aufgeteilt, t												
2023	0,000	0,000	0,000	0,000	6,574	12,935	19,509	26,083	32,445	39,018	45,380	51,954
2024	6,574	12,723	19,297	25,659	31,888	38,292	43,785	49,239	55,754	61,829	68,787	-