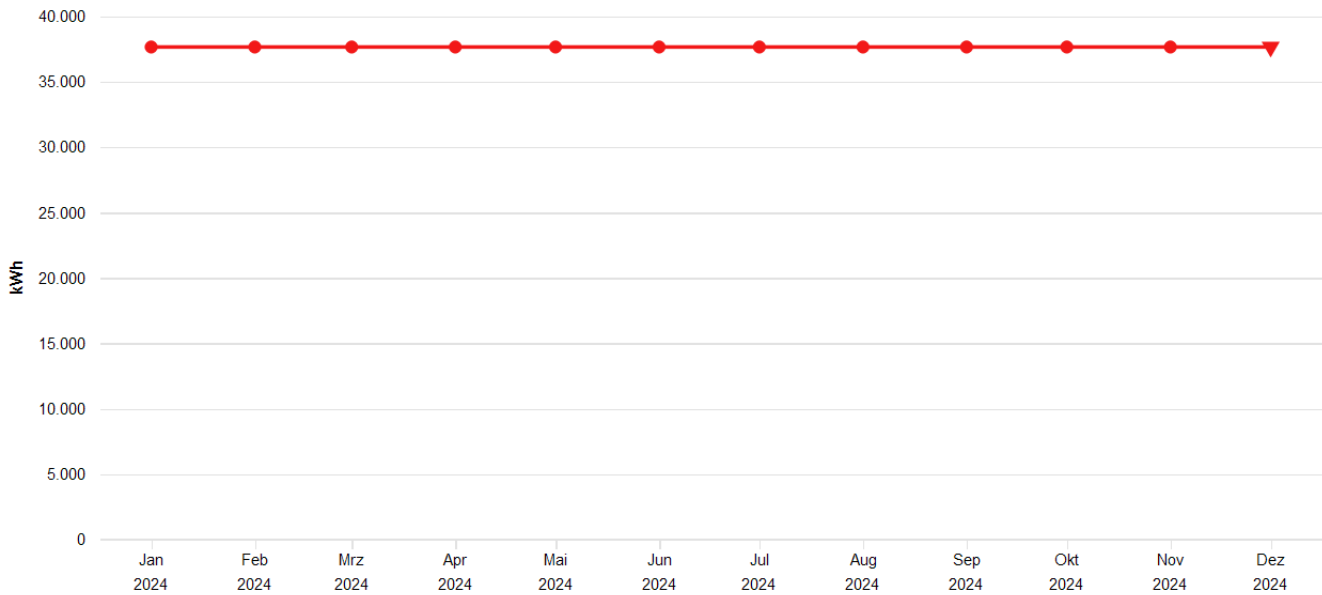


Energiebericht SU - Herseler-Werth-Schule

Ende des Betrachtungszeitraums: 30.11.2024

Verbrauchsdaten



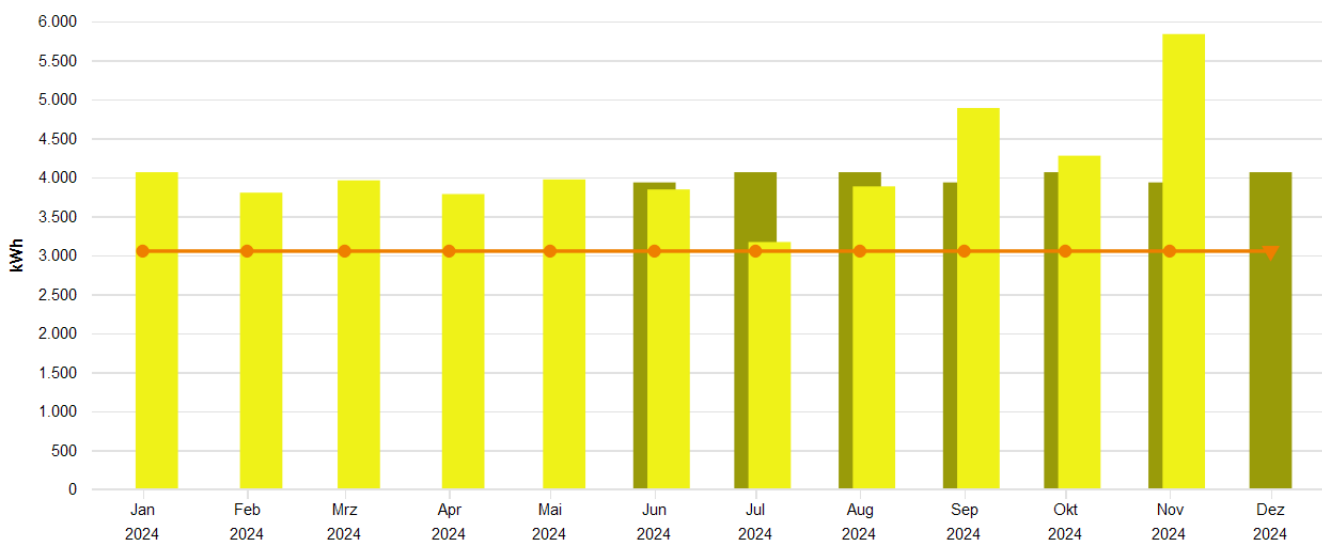
Monatswerte, 11112 Herseler-Werth-Schule, Wärme (Gt), alle Objekte

■ Vergleichswert aus Klassifikation (Vergleichswert, beheizbare Bruttogrundfläche (m²)) * Übergreifender Energiefaktor (Alle Objekte, beheizbare Bruttogrundfläche BGFE, Ist- oder Vorhersagewe...

Tabelle: 11112 Herseler-Werth-Schule, alle Medien, Wärme (Gt), Istwert, witterungsbereinigt

| | Wert |
|--|------|
| | |

Verbrauchsdaten



Monatswerte, 11112 Herseler-Werth-Schule, Strom

■ Verbrauch bzw. Wert (alle Medien, Istwert) ■ Zeitversetzt (alle Medien, Verbrauch bzw. Wert, Versatz um -1 Jahr, Jahr, Istwert)

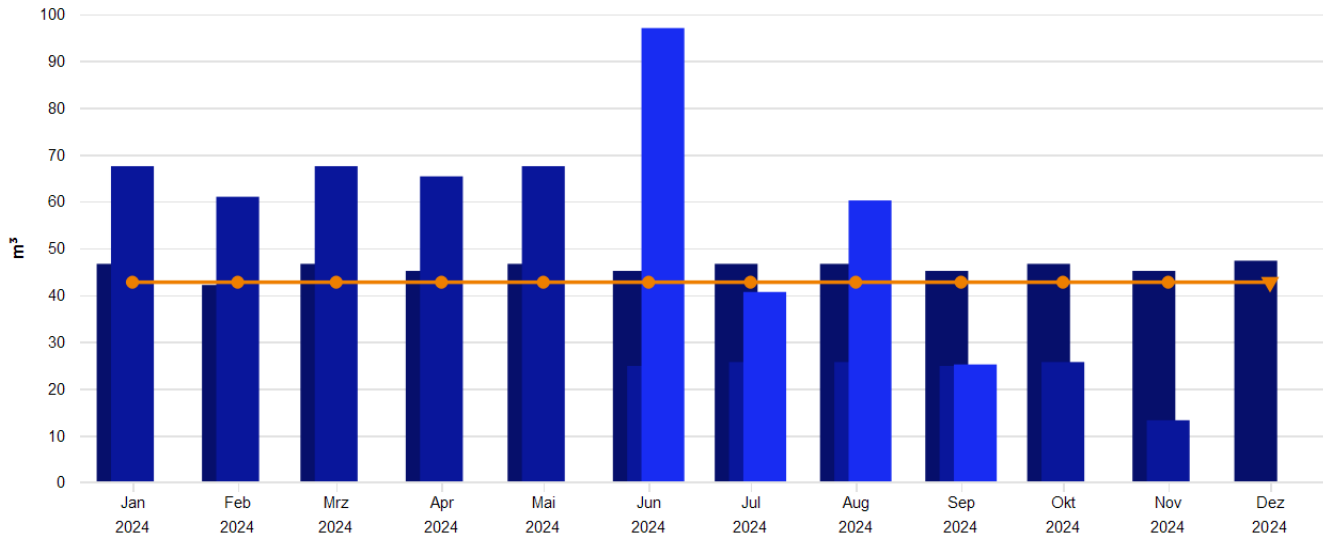
■ Zeitversetzt (alle Medien, Verbrauch bzw. Wert, Versatz um -2 Jahr, Jahr, Istwert)

■ (Vergleichswert aus Klassifikation (Vergleichswert, beheizbare Bruttogrundfläche (m²)) * Übergreifender Energiefaktor (Alle Objekte, beheizbare Bruttogrundfläche BGFE, Ist- oder Vorhersagewe...

Tabelle: 11112 Herseler-Werth-Schule, alle Medien, Strom, Istwert

| | Jan | Feb | Mrz | Apr | Mai | Jun | Jul | Aug | Sep | Okt | Nov | Dez |
|---------------------------------|-------|-------|-------|-------|-------|-------|-------|-------|-------|-------|-------|-------|
| Verbrauch bzw. Wert, MWh | | | | | | | | | | | | |
| 2022 | - | - | - | - | - | - | - | - | - | - | - | - |
| 2023 | - | - | - | - | - | 3,932 | 4,063 | 4,063 | 3,932 | 4,063 | 3,932 | 4,063 |
| 2024 | 4,063 | 3,801 | 3,959 | 3,783 | 3,970 | 3,842 | 3,169 | 3,881 | 4,886 | 4,274 | 5,833 | - |

Verbrauchsdaten



Monatswerte, 11112 Herseler-Werth-Schule, Wasser

- Verbrauch bzw. Wert (alle Medien, Istwert)
- Zeitversetzt (alle Medien, Verbrauch bzw. Wert, Versatz um -1 Jahr, Jahr, Istwert)
- Zeitversetzt (alle Medien, Verbrauch bzw. Wert, Versatz um -2 Jahr, Jahr, Istwert)
- (Vergleichswert aus Klassifikation (Vergleichswert, beheizbare Bruttogrundfläche (m²)) * Übergreifender Energiefaktor (Alle Objekte, beheizbare Bruttogrundfläche BGFE, Ist- oder Vorhersagewert))

Tabelle: 11112 Herseler-Werth-Schule, alle Medien, Wasser, Istwert

| | Jan | Feb | Mrz | Apr | Mai | Jun | Jul | Aug | Sep | Okt | Nov | Dez |
|---|--------|--------|--------|--------|--------|--------|--------|--------|--------|--------|--------|--------|
| Verbrauch bzw. Wert, m³ | | | | | | | | | | | | |
| 2022 | 46,647 | 42,133 | 46,647 | 45,142 | 46,647 | 45,142 | 46,647 | 46,647 | 45,142 | 46,647 | 45,142 | 47,320 |
| 2023 | 67,507 | 60,974 | 67,507 | 65,329 | 67,507 | 24,852 | 25,680 | 25,680 | 24,852 | 25,680 | 13,254 | 0,000 |
| 2024 | 0,000 | 0,000 | 0,000 | 0,000 | 0,000 | 97,000 | 40,644 | 60,189 | 25,167 | 0,000 | 0,000 | - |

CO2 Emissionen, summiert über Jahr

Tabelle: 11112 Herseler-Werth-Schule, kg CO₂-Äq., Diese Einheit, Jahr, alle Energieeinsatzbereiche, Istwert

| | Jan | Feb | Mrz | Apr | Mai | Jun | Jul | Aug | Sep | Okt | Nov | Dez |
|----------------------------------|-------|-------|-------|--------|--------|--------|--------|--------|--------|--------|--------|--------|
| Emissionen, aufgeteilt, t | | | | | | | | | | | | |
| 2023 | 0,000 | 0,000 | 0,000 | 0,000 | 0,000 | 2,684 | 5,457 | 8,231 | 10,914 | 13,688 | 16,372 | 19,145 |
| 2024 | 2,773 | 5,368 | 8,070 | 10,652 | 13,362 | 15,985 | 18,148 | 20,797 | 24,132 | 27,050 | 31,031 | - |