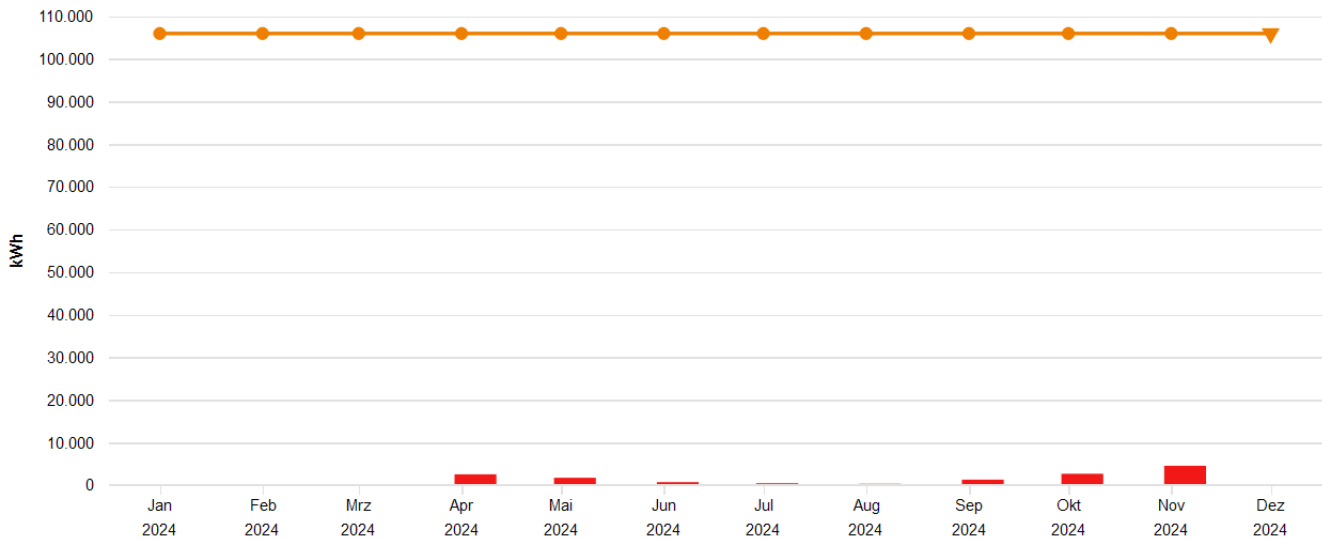


# Energiebericht SU - Martinus-Schule & Heinrich-Böll-Gesamtschule

Ende des Betrachtungszeitraums: 30.11.2024

## Verbrauchsdaten



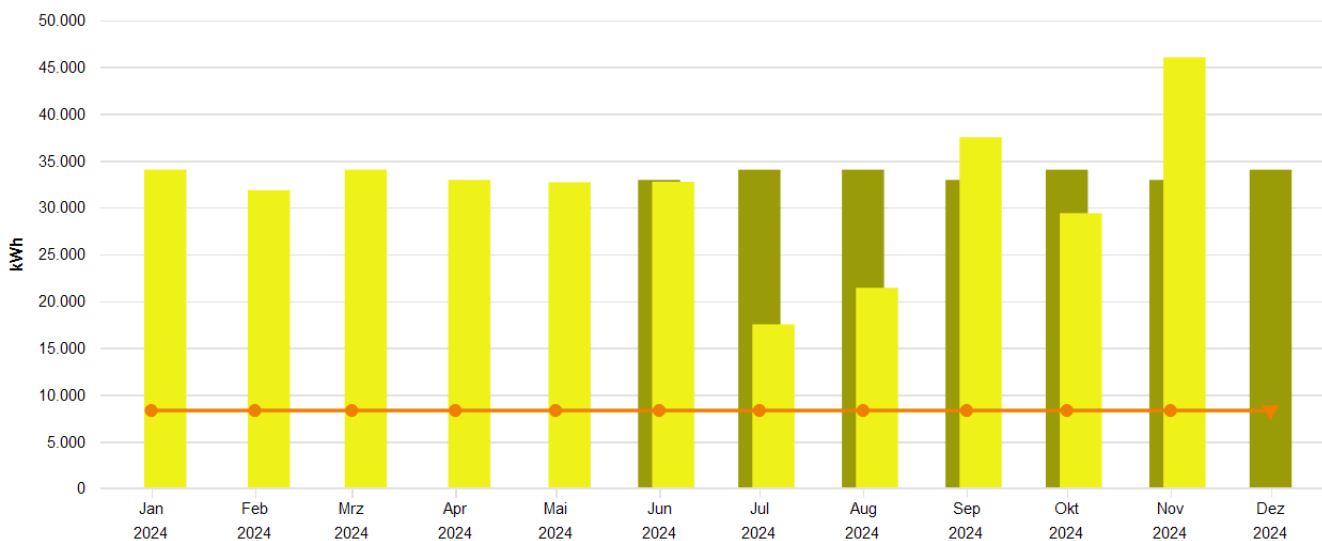
Monatswerte, 11114 & 11115 Martinus-Schule & Heinrich-Böll-Gesamtschule, Wärme (Gt)

- Verbrauch bzw. Wert (alle Medien, Istwert, witterungsbereinigt)
- Zeitversetzt (alle Medien, Verbrauch bzw. Wert, Versatz um -1 Jahr, Jahr, Istwert, witterungsbereinigt)
- Zeitversetzt (alle Medien, Verbrauch bzw. Wert, Versatz um -2 Jahr, Jahr, Istwert, witterungsbereinigt)
- (Vergleichswert aus Klassifikation (Vergleichswert, beheizbare Bruttogrundfläche (m<sup>2</sup>)) \* Übergreifender Energiefaktor (Alle Objekte, beheizbare Bruttogrundfläche BGFE, Ist- oder Vorhersagewert))

**Tabelle: 11114 & 11115 Martinus-Schule & Heinrich-Böll-Gesamtschule, alle Medien, Wärme (Gt), Istwert, witterungsbereinigt**

	Jan	Feb	Mrz	Apr	Mai	Jun	Jul	Aug	Sep	Okt	Nov	Dez
<b>Verbrauch bzw. Wert, MWh</b>												
<b>2022</b>	-	-	-	-	-	-	-	-	-	-	-	-
<b>2023</b>	-	-	-	-	-	-	-	-	-	-	-	-
<b>2024</b>	-	-	-	2,508	1,702	0,676	0,423	0,293	1,257	2,645	4,514	-

## Verbrauchsdaten



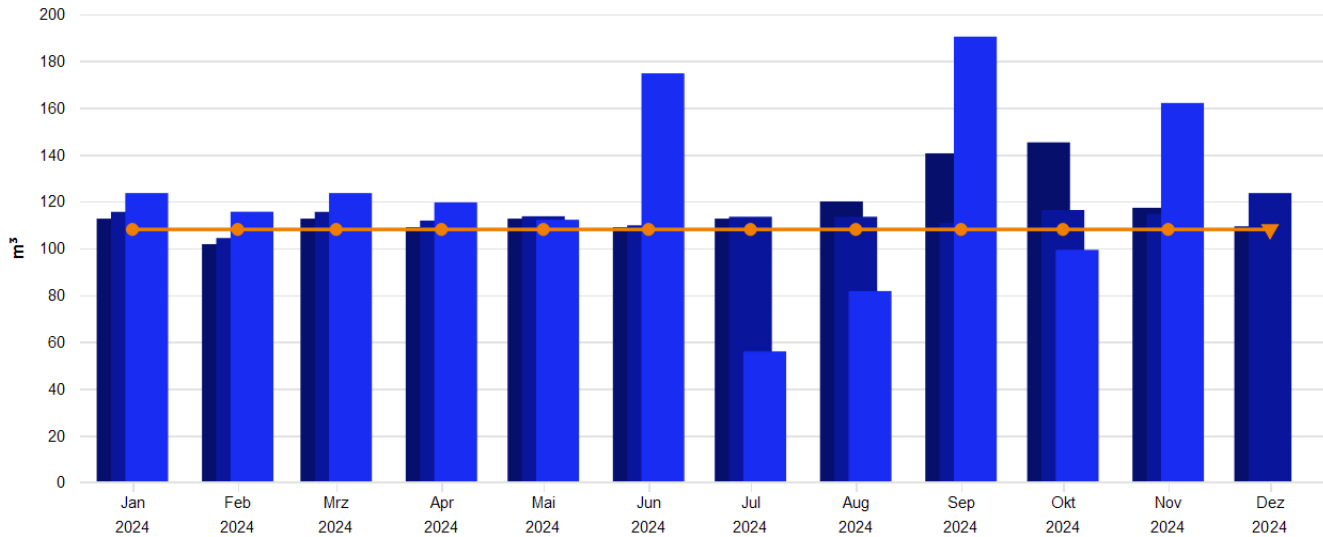
Monatswerte, 11114 & 11115 Martinus-Schule & Heinrich-Böll-Gesamtschule, Strom

- Verbrauch bzw. Wert (alle Medien, Istwert)
- Zeitversetzt (alle Medien, Verbrauch bzw. Wert, Versatz um -1 Jahr, Jahr, Istwert)
- Zeitversetzt (alle Medien, Verbrauch bzw. Wert, Versatz um -2 Jahr, Jahr, Istwert)
- (Vergleichswert aus Klassifikation (Vergleichswert, beheizbare Bruttogrundfläche (m<sup>2</sup>)) \* Übergreifender Energiefaktor (Alle Objekte, beheizbare Bruttogrundfläche BGFE, Ist- oder Vorhersagewert))

**Tabelle: 11114 & 11115 Martinus-Schule & Heinrich-Böll-Gesamtschule, alle Medien, Strom, Istwert**

	Jan	Feb	Mrz	Apr	Mai	Jun	Jul	Aug	Sep	Okt	Nov	Dez
<b>Verbrauch bzw. Wert, MWh</b>												
2022	-	-	-	-	-	-	-	-	-	-	-	-
2023	-	-	-	-	-	32,923	34,021	34,021	32,923	34,021	32,923	34,021
2024	34,021	31,826	34,021	32,923	32,678	32,727	17,510	21,411	37,487	29,375	46,021	-

### Verbrauchsdaten



Monatswerte, 11114 & 11115 Martinus-Schule & Heinrich-Böll-Gesamtschule, Wasser

- Verbrauch bzw. Wert (alle Medien, Istwert)
- Zeitversetzt (alle Medien, Verbrauch bzw. Wert, Versatz um -1 Jahr, Jahr, Istwert)
- Zeitversetzt (alle Medien, Verbrauch bzw. Wert, Versatz um -2 Jahr, Jahr, Istwert)
- (Vergleichswert aus Klassifikation (Vergleichswert, beheizbare Bruttogrundfläche (m<sup>2</sup>)) \* Übergreifender Energiefaktor (Alle Objekte, beheizbare Bruttogrundfläche BGFE, Ist- oder Vorhersagewert))

**Tabelle: 11114 & 11115 Martinus-Schule & Heinrich-Böll-Gesamtschule, alle Medien, Wasser, Istwert**

	Jan	Feb	Mrz	Apr	Mai	Jun	Jul	Aug	Sep	Okt	Nov	Dez
<b>Verbrauch bzw. Wert, m<sup>3</sup></b>												
2022	112,609	101,712	112,609	108,977	112,609	108,977	112,609	119,964	140,497	145,180	117,232	109,326
2023	115,506	104,328	115,506	111,780	113,621	109,760	113,419	113,419	110,871	116,288	114,637	123,523
2024	123,523	115,553	123,523	119,538	112,143	174,677	55,920	81,678	190,335	99,279	162,003	-

## CO2 Emissionen, summiert über Jahr

**Tabelle: 11114 & 11115 Martinus-Schule & Heinrich-Böll-Gesamtschule, kg CO<sub>2</sub>-Äq., Diese Einheit, Jahr, alle Energieeinsatzbereiche, Istwert**

	Jan	Feb	Mrz	Apr	Mai	Jun	Jul	Aug	Sep	Okt	Nov	Dez
<b>Emissionen, aufgeteilt, t</b>												
2023	0,000	0,000	0,000	0,000	0,000	22,474	45,696	68,919	91,392	114,615	137,088	160,311
2024	23,223	44,947	68,170	91,212	113,730	136,237	148,292	162,978	188,881	209,473	242,020	-