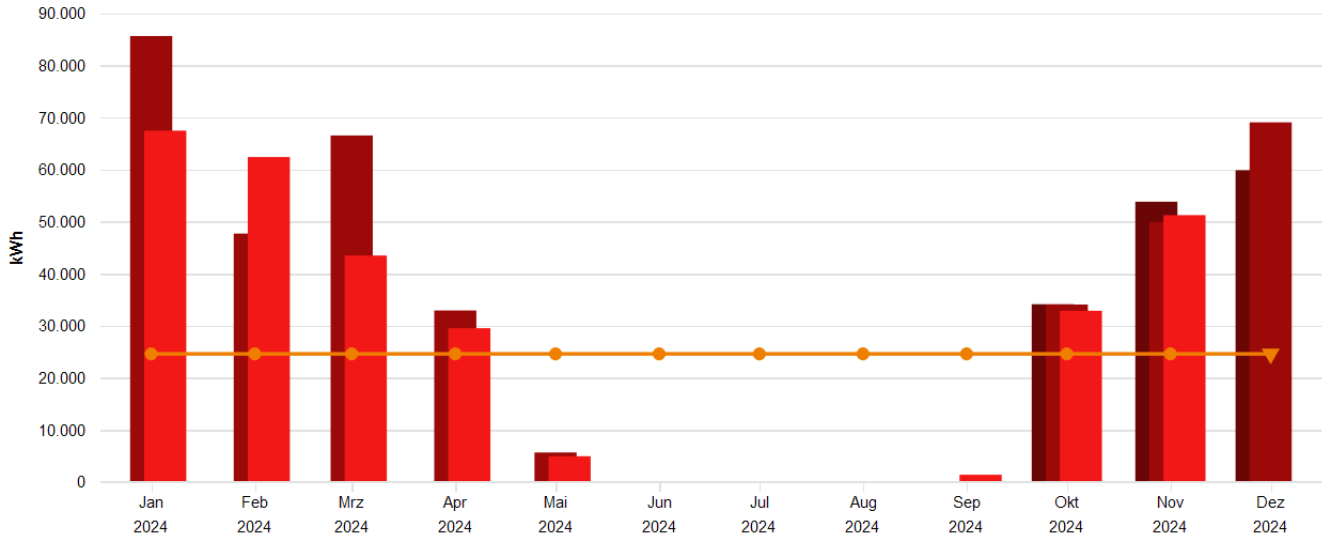


# Energiebericht SU - Thomas-von-Quentel-Schule

Ende des Betrachtungszeitraums: 30.11.2024

## Verbrauchsdaten



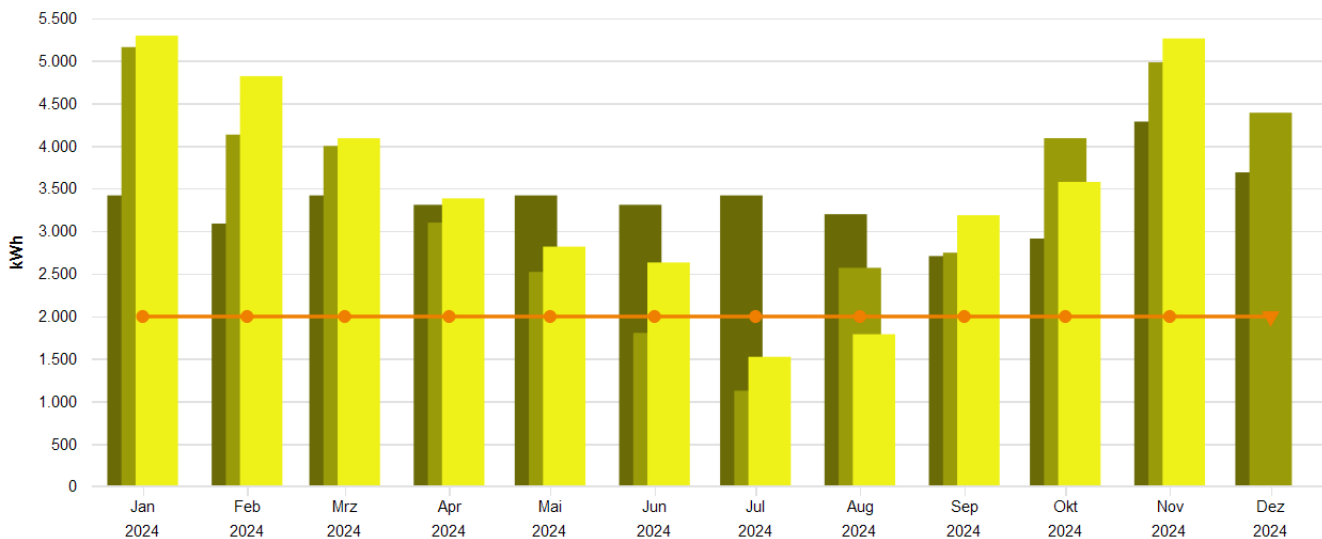
Monatswerte, 11124 Thomas-von-Quentel-Schule, Wärme (Gt)

- Verbrauch bzw. Wert (alle Medien, Istwert, witterungsbereinigt)
- Zeitversetzt (alle Medien, Verbrauch bzw. Wert, Versatz um -1 Jahr, Jahr, Istwert, witterungsbereinigt)
- Zeitversetzt (alle Medien, Verbrauch bzw. Wert, Versatz um -2 Jahr, Jahr, Istwert, witterungsbereinigt)
- (Vergleichswert aus Klassifikation (Vergleichswert, beheizbare Bruttogrundfläche (m<sup>2</sup>)) \* Übergreifender Energiefaktor (Alle Objekte, beheizbare Bruttogrundfläche BGFE, Ist- oder Vorhersagewert))

Tabelle: 11124 Thomas-von-Quentel-Schule, alle Medien, Wärme (Gt), Istwert, witterungsbereinigt

	Jan	Feb	Mrz	Apr	Mai	Jun	Jul	Aug	Sep	Okt	Nov	Dez
<b>Verbrauch bzw. Wert, MWh</b>												
<b>2022</b>	-	-	-	-	-	-	-	-	0,078	34,127	53,799	59,846
<b>2023</b>	85,601	47,684	66,515	32,926	5,673	0,000	0,024	0,083	0,099	34,066	49,897	69,032
<b>2024</b>	67,444	62,370	43,473	29,526	4,954	0,000	0,000	0,000	1,399	32,872	51,228	-

## Verbrauchsdaten



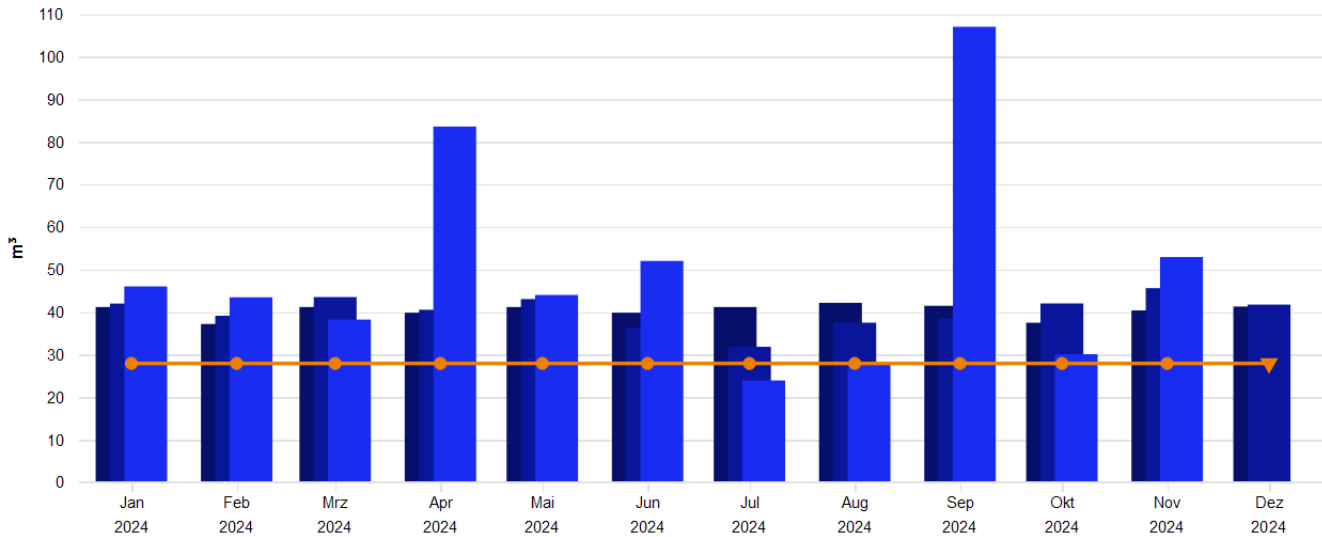
Monatswerte, 11124 Thomas-von-Quentel-Schule, Strom

- Verbrauch bzw. Wert (alle Medien, Istwert)
- Zeitversetzt (alle Medien, Verbrauch bzw. Wert, Versatz um -1 Jahr, Jahr, Istwert)
- Zeitversetzt (alle Medien, Verbrauch bzw. Wert, Versatz um -2 Jahr, Jahr, Istwert)
- (Vergleichswert aus Klassifikation (Vergleichswert, beheizbare Bruttogrundfläche (m<sup>2</sup>)) \* Übergreifender Energiefaktor (Alle Objekte, beheizbare Bruttogrundfläche BGFE, Ist- oder Vorhersagewert))

**Tabelle: 11124 Thomas-von-Quentel-Schule, alle Medien, Strom, Istwert**

	Jan	Feb	Mrz	Apr	Mai	Jun	Jul	Aug	Sep	Okt	Nov	Dez
<b>Verbrauch bzw. Wert, MWh</b>												
<b>2022</b>	3,416	3,086	3,416	3,306	3,416	3,306	3,416	3,196	2,704	2,910	4,284	3,687
<b>2023</b>	5,159	4,130	3,997	3,097	2,518	1,802	1,123	2,566	2,744	4,089	4,979	4,388
<b>2024</b>	5,293	4,817	4,088	3,381	2,815	2,629	1,521	1,786	3,184	3,575	5,260	-

### Verbrauchsdaten



Monatswerte, 11124 Thomas-von-Quentel-Schule, Wasser

- Verbrauch bzw. Wert (alle Medien, Istwert)
- Zeitversetzt (alle Medien, Verbrauch bzw. Wert, Versatz um -1 Jahr, Jahr, Istwert)
- Zeitversetzt (alle Medien, Verbrauch bzw. Wert, Versatz um -2 Jahr, Jahr, Istwert)
- (Vergleichswert aus Klassifikation (Vergleichswert, beheizbare Bruttogrundfläche (m<sup>2</sup>)) \* Übergreifender Energiefaktor (Alle Objekte, beheizbare Bruttogrundfläche BGFE, Ist- oder Vorhersagew...))

**Tabelle: 11124 Thomas-von-Quentel-Schule, alle Medien, Wasser, Istwert**

	Jan	Feb	Mrz	Apr	Mai	Jun	Jul	Aug	Sep	Okt	Nov	Dez
<b>Verbrauch bzw. Wert, m<sup>3</sup></b>												
<b>2022</b>	41,169	37,185	41,169	39,841	41,169	39,841	41,169	42,155	41,454	37,482	40,369	41,281
<b>2023</b>	41,983	39,116	43,507	40,532	43,039	36,336	31,835	37,492	38,550	42,008	45,598	41,743
<b>2024</b>	46,007	43,455	38,219	83,563	44,000	52,000	23,914	28,086	107,000	30,088	52,912	-

## CO2 Emissionen, summiert über Jahr

**Tabelle: 11124 Thomas-von-Quentel-Schule, kg CO<sub>2</sub>-Äq., Diese Einheit, Jahr, alle Energieeinsatzbereiche, Istwert**

	Jan	Feb	Mrz	Apr	Mai	Jun	Jul	Aug	Sep	Okt	Nov	Dez
<b>Emissionen, aufgeteilt, t</b>												
<b>2023</b>	3,521	6,341	9,069	11,183	12,902	14,132	14,898	16,650	18,523	21,314	24,712	27,708
<b>2024</b>	3,613	6,901	9,692	12,000	13,922	15,716	16,754	17,974	20,147	22,587	26,178	-