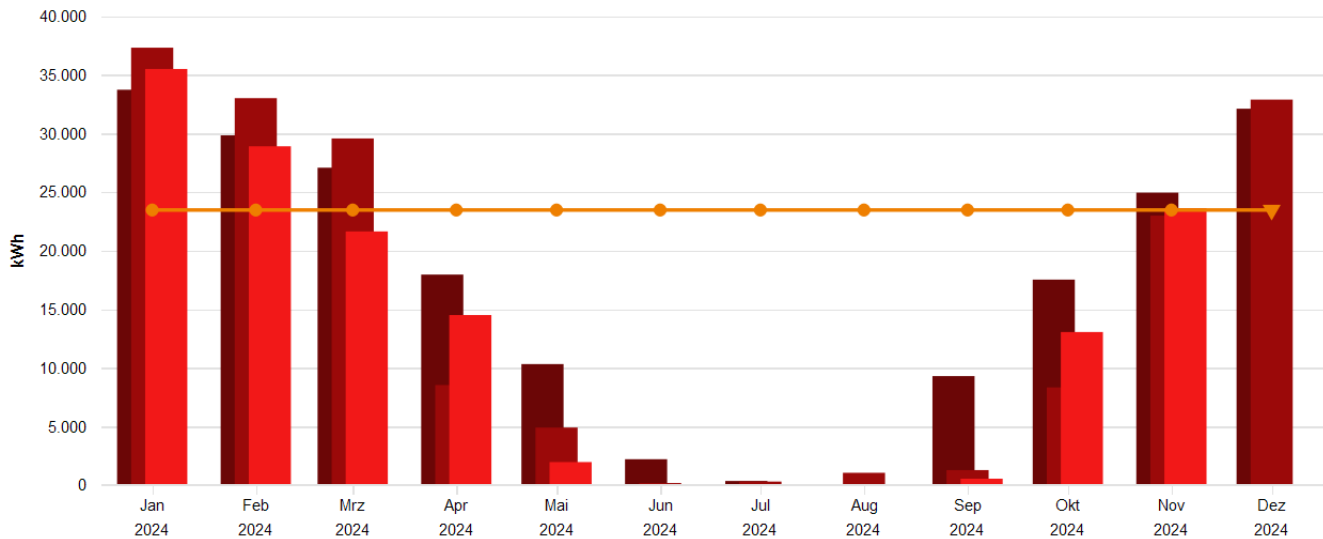


Energiebericht SU - Kath. Grundschule Ittenbach

Ende des Betrachtungszeitraums: 30.11.2024

Verbrauchsdaten



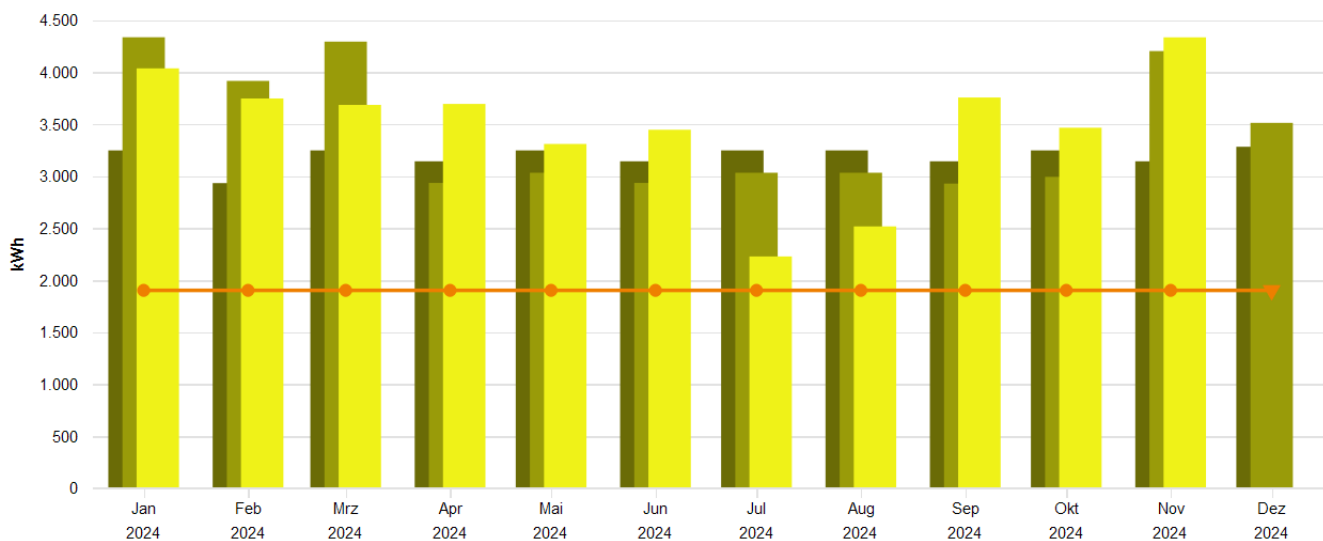
Monatswerte, Kath. Grundschule Ittenbach, Wärme (Gt)

- Verbrauch bzw. Wert (alle Medien, Istwert, witterungsbereinigt)
- Zeitversetzt (alle Medien, Verbrauch bzw. Wert, Versatz um -1 Jahr, Jahr, Istwert, witterungsbereinigt)
- Zeitversetzt (alle Medien, Verbrauch bzw. Wert, Versatz um -2 Jahr, Jahr, Istwert, witterungsbereinigt)
- (Vergleichswert aus Klassifikation (Vergleichswert, beheizbare Bruttogrundfläche (m²)) * Übergreifender Energiefaktor (Alle Objekte, beheizbare Bruttogrundfläche BGFE, Ist- oder Vorhersagewert))

Tabelle: Kath. Grundschule Ittenbach, alle Medien, Wärme (Gt), Istwert, witterungsbereinigt

	Jan	Feb	Mrz	Apr	Mai	Jun	Jul	Aug	Sep	Okt	Nov	Dez
Verbrauch bzw. Wert, MWh												
2022	33,719	29,828	27,068	17,952	10,317	2,201	0,348	0,000	9,292	17,522	24,942	32,100
2023	37,306	33,001	29,564	8,534	4,904	0,171	0,296	1,043	1,275	8,329	22,981	32,877
2024	35,490	28,895	21,632	14,502	1,959	0,067	0,000	0,009	0,539	13,052	23,618	-

Verbrauchsdaten



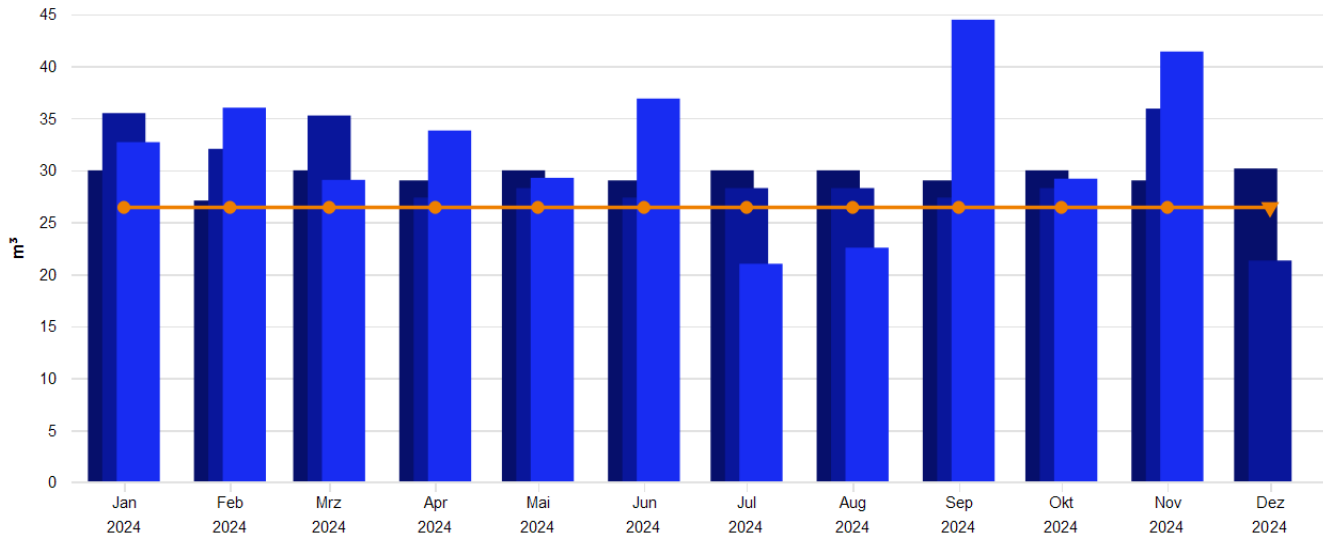
Monatswerte, Kath. Grundschule Ittenbach, Strom

- Verbrauch bzw. Wert (alle Medien, Istwert)
- Zeitversetzt (alle Medien, Verbrauch bzw. Wert, Versatz um -1 Jahr, Jahr, Istwert)
- Zeitversetzt (alle Medien, Verbrauch bzw. Wert, Versatz um -2 Jahr, Jahr, Istwert)
- (Vergleichswert aus Klassifikation (Vergleichswert, beheizbare Bruttogrundfläche (m²)) * Übergreifender Energiefaktor (Alle Objekte, beheizbare Bruttogrundfläche BGFE, Ist- oder Vorhersagewert))

Tabelle: Kath. Grundschule Ittenbach, alle Medien, Strom, Istwert

	Jan	Feb	Mrz	Apr	Mai	Jun	Jul	Aug	Sep	Okt	Nov	Dez
Verbrauch bzw. Wert, MWh												
2022	3,247	2,933	3,247	3,142	3,247	3,142	3,247	3,247	3,142	3,247	3,142	3,282
2023	4,334	3,915	4,292	2,935	3,032	2,935	3,032	3,032	2,928	2,993	4,202	3,512
2024	4,035	3,746	3,684	3,694	3,309	3,445	2,228	2,517	3,755	3,465	4,333	-

Verbrauchsdaten



Monatswerte, Kath. Grundschule Ittenbach, Wasser

- Verbrauch bzw. Wert (alle Medien, Istwert)
- Zeitversetzt (alle Medien, Verbrauch bzw. Wert, Versatz um -1 Jahr, Jahr, Istwert)
- Zeitversetzt (alle Medien, Verbrauch bzw. Wert, Versatz um -2 Jahr, Jahr, Istwert)
- (Vergleichswert aus Klassifikation (Vergleichswert, beheizbare Bruttogrundfläche (m²)) * Übergreifender Energiefaktor (Alle Objekte, beheizbare Bruttogrundfläche BGFE, Ist- oder Vorhersagewert))

Tabelle: Kath. Grundschule Ittenbach, alle Medien, Wasser, Istwert

	Jan	Feb	Mrz	Apr	Mai	Jun	Jul	Aug	Sep	Okt	Nov	Dez
Verbrauch bzw. Wert, m³												
2022	29,978	27,077	29,978	29,011	29,978	29,011	29,978	29,978	29,011	29,978	29,011	30,155
2023	35,478	32,044	35,245	27,361	28,273	27,361	28,273	28,273	27,361	28,273	35,912	21,313
2024	32,688	36,000	29,063	33,804	29,258	36,875	21,000	22,545	44,455	29,176	41,395	-

CO2 Emissionen, summiert über Jahr

Tabelle: Kath. Grundschule Ittenbach, kg CO₂-Äq., Diese Einheit, Jahr, alle Energieeinsatzbereiche, Istwert

	Jan	Feb	Mrz	Apr	Mai	Jun	Jul	Aug	Sep	Okt	Nov	Dez
Emissionen, aufgeteilt, t												
2023	2,959	5,631	8,561	10,564	12,634	14,637	16,707	18,777	20,775	22,818	25,686	28,083
2024	2,754	5,312	7,826	10,348	12,606	14,958	16,479	18,197	20,760	23,125	26,083	-