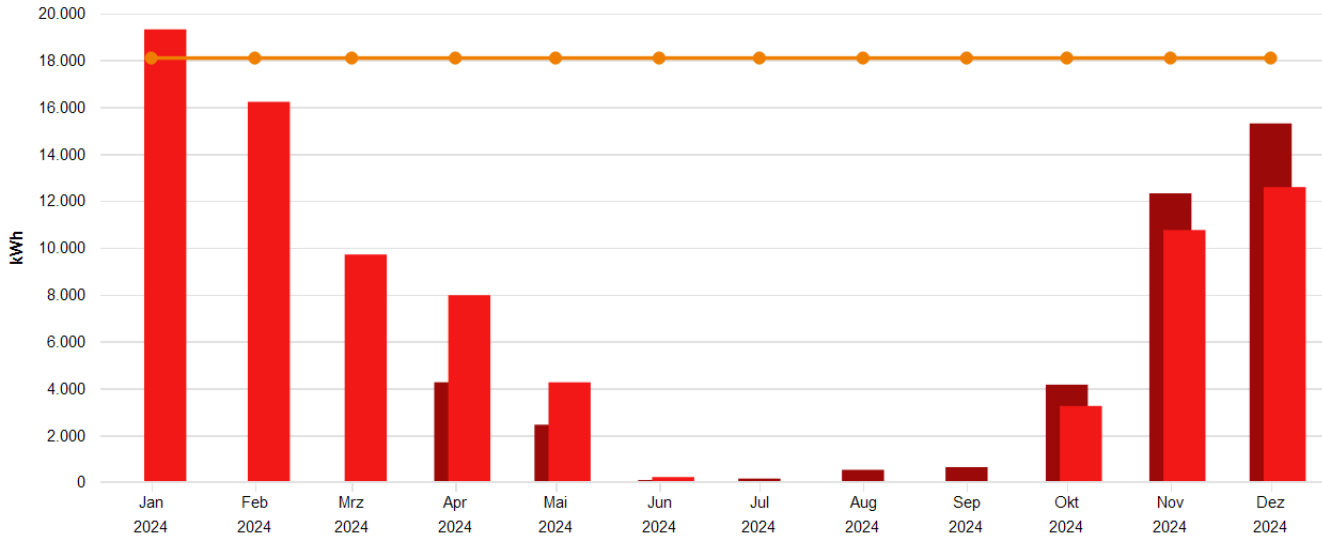


Energiebericht SU - GGS Niederdollendorf (Longenburgschule)

Ende des Betrachtungszeitraums: 31.12.2024

Verbrauchsdaten



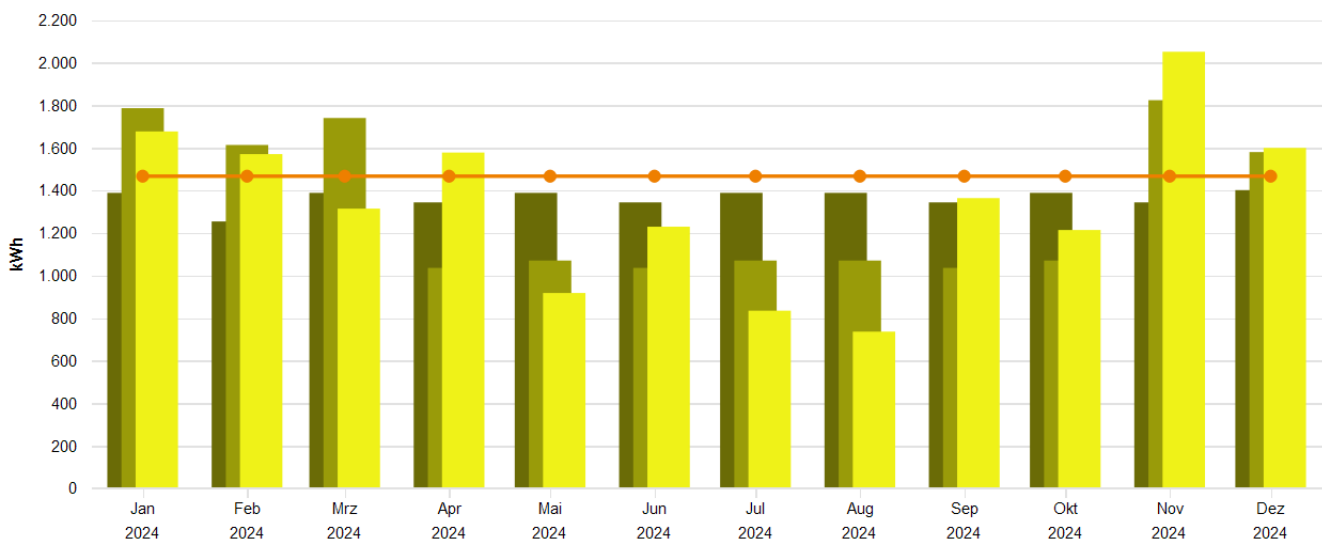
Monatswerte, GGS Niederdollendorf (Longenburgschule), Wärme (Gt)

- Verbrauch bzw. Wert (alle Medien, Istwert, witterungsbereinigt)
- Zeitversetzt (alle Medien, Verbrauch bzw. Wert, Versatz um -1 Jahr, Jahr, Istwert, witterungsbereinigt)
- Zeitversetzt (alle Medien, Verbrauch bzw. Wert, Versatz um -2 Jahr, Jahr, Istwert, witterungsbereinigt)
- (Vergleichswert aus Klassifikation (Vergleichswert, beheizbare Bruttogrundfläche (m²)) * Übergreifender Energiefaktor (Alle Objekte, beheizbare Bruttogrundfläche BGFE, Ist- oder Vorhersagew...))

Tabelle: GGS Niederdollendorf (Longenburgschule), alle Medien, Wärme (Gt), Istwert, witterungsbereinigt

	Jan	Feb	Mrz	Apr	Mai	Jun	Jul	Aug	Sep	Okt	Nov	Dez
Verbrauch bzw. Wert, MWh												
2022	-	-	-	-	-	-	-	-	-	-	-	-
2023	-	-	-	4,255	2,445	0,085	0,147	0,520	0,636	4,153	12,314	15,294
2024	19,306	16,216	9,705	7,968	4,253	0,212	0,000	0,000	0,001	3,245	10,749	12,579

Verbrauchsdaten



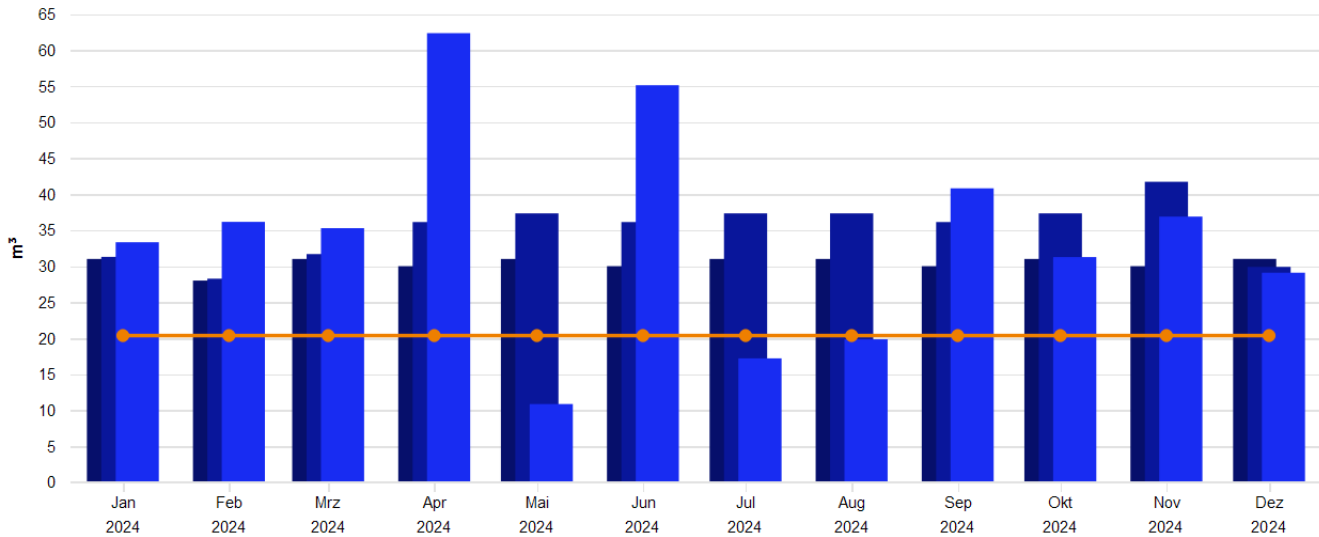
Monatswerte, GGS Niederdollendorf (Longenburgschule), Strom

- Verbrauch bzw. Wert (alle Medien, Istwert)
- Zeitversetzt (alle Medien, Verbrauch bzw. Wert, Versatz um -1 Jahr, Jahr, Istwert)
- Zeitversetzt (alle Medien, Verbrauch bzw. Wert, Versatz um -2 Jahr, Jahr, Istwert)
- (Vergleichswert aus Klassifikation (Vergleichswert, beheizbare Bruttogrundfläche (m²)) * Übergreifender Energiefaktor (Alle Objekte, beheizbare Bruttogrundfläche BGFE, Ist- oder Vorhersagew...))

Tabelle: GGS Niederdollendorf (Longenburgschule), alle Medien, Strom, Istwert

	Jan	Feb	Mrz	Apr	Mai	Jun	Jul	Aug	Sep	Okt	Nov	Dez
Verbrauch bzw. Wert, MWh												
2022	1,388	1,254	1,388	1,343	1,388	1,343	1,388	1,388	1,343	1,388	1,343	1,401
2023	1,786	1,613	1,740	1,035	1,070	1,035	1,070	1,070	1,035	1,070	1,823	1,580
2024	1,676	1,570	1,314	1,577	0,918	1,229	0,834	0,736	1,363	1,213	2,051	1,599

Verbrauchsdaten



Monatswerte, GGS Niederdollendorf (Longenburgschule), Wasser

- Verbrauch bzw. Wert (alle Medien, Istwert)
- Zeitversetzt (alle Medien, Verbrauch bzw. Wert, Versatz um -1 Jahr, Jahr, Istwert)
- Zeitversetzt (alle Medien, Verbrauch bzw. Wert, Versatz um -2 Jahr, Jahr, Istwert)
- (Vergleichswert aus Klassifikation (Vergleichswert, beheizbare Bruttogrundfläche (m²)) * Übergreifender Energiefaktor (Alle Objekte, beheizbare Bruttogrundfläche BGFE, Ist- oder Vorhersagewert))

Tabelle: GGS Niederdollendorf (Longenburgschule), alle Medien, Wasser, Istwert

	Jan	Feb	Mrz	Apr	Mai	Jun	Jul	Aug	Sep	Okt	Nov	Dez
Verbrauch bzw. Wert, m³												
2022	31,000	28,000	31,000	30,000	31,000	30,000	31,000	31,000	30,000	31,000	30,000	31,009
2023	31,289	28,261	31,679	36,124	37,328	36,124	37,328	37,328	36,124	37,328	41,714	29,901
2024	33,321	36,149	35,276	62,341	10,863	55,115	17,204	19,848	40,804	31,261	36,881	29,091

CO2 Emissionen, summiert über Jahr

Tabelle: GGS Niederdollendorf (Longenburgschule), kg CO₂-Äq., Diese Einheit, Jahr, alle Energieeinsatzbereiche, Istwert

	Jan	Feb	Mrz	Apr	Mai	Jun	Jul	Aug	Sep	Okt	Nov	Dez
Emissionen, aufgeteilt, t												
2023	1,219	2,320	3,507	4,214	4,945	5,652	6,382	7,112	7,819	8,549	9,794	10,872
2024	1,144	2,216	3,113	4,190	4,816	5,655	6,224	6,727	7,657	8,486	9,886	10,977