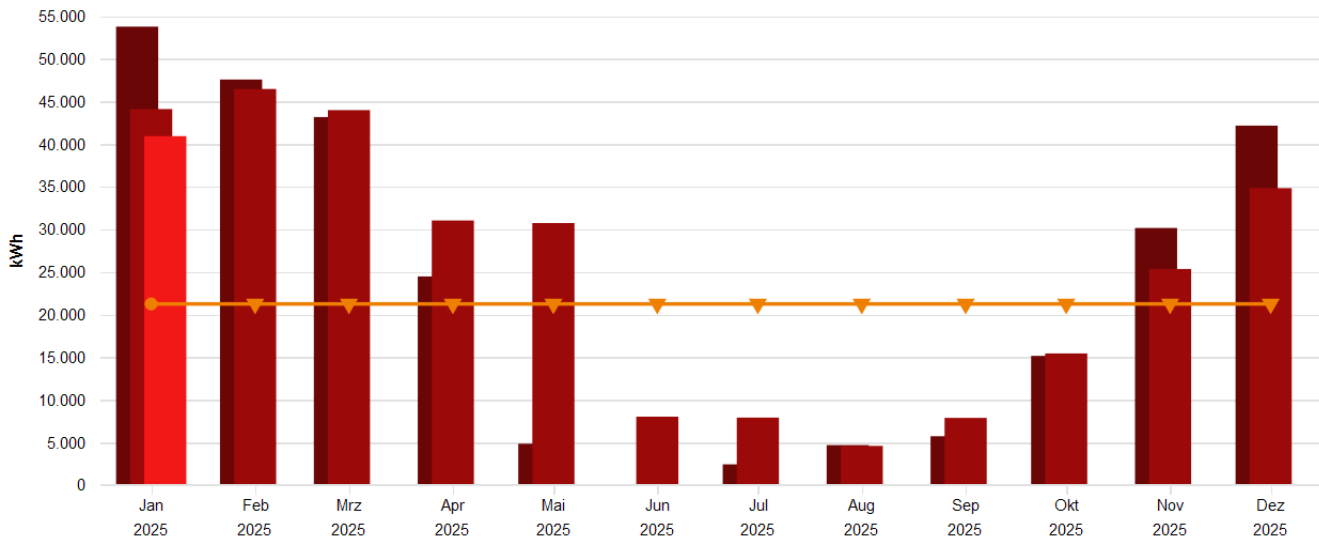


# Energiebericht SU - Markus-Schule

Ende des Betrachtungszeitraums: 31.01.2025

## Verbrauchsdaten



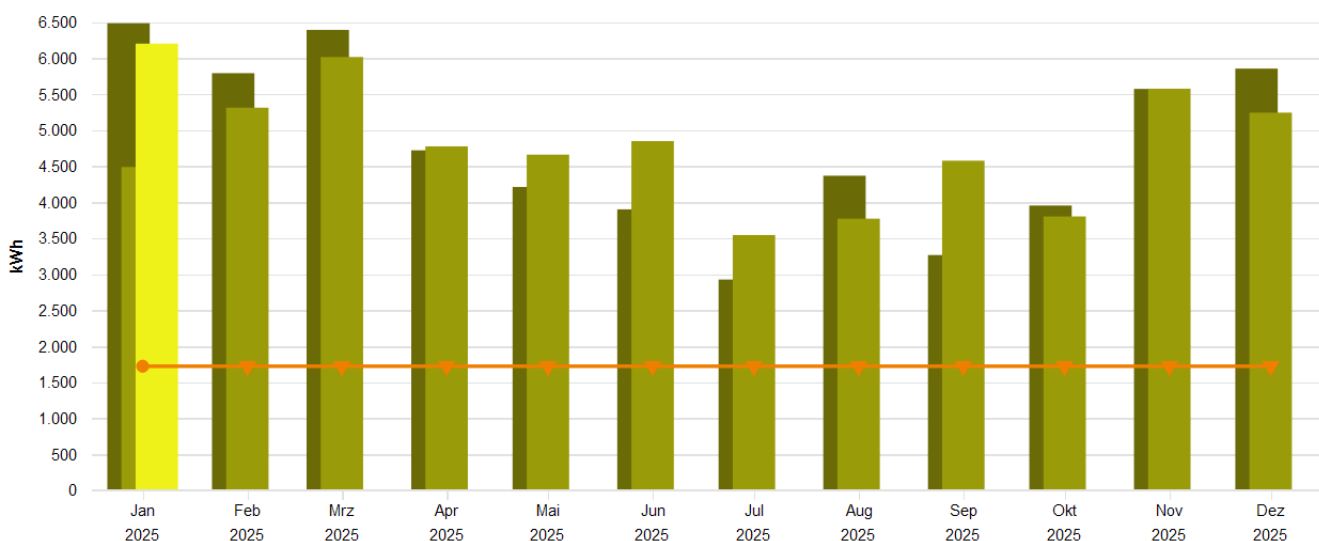
Monatswerte, 11118 Markus-Schule, Wärme (Gt)

- Verbrauch bzw. Wert (alle Medien, Istwert, witterungsbereinigt)
- Zeitversetzt (alle Medien, Verbrauch bzw. Wert, Versatz um -1 Jahr, Jahr, Istwert, witterungsbereinigt)
- Zeitversetzt (alle Medien, Verbrauch bzw. Wert, Versatz um -2 Jahr, Jahr, Istwert, witterungsbereinigt)
- (Vergleichswert aus Klassifikation (Vergleichswert, beheizbare Bruttogrundfläche (m<sup>2</sup>)) \* Übergreifender Energiefaktor (Alle Objekte, beheizbare Bruttogrundfläche BGFE, Ist- oder Vorhersagewert))

Tabelle: 11118 Markus-Schule, alle Medien, Wärme (Gt), Istwert, witterungsbereinigt

	Jan	Feb	Mrz	Apr	Mai	Jun	Jul	Aug	Sep	Okt	Nov	Dez
<b>Verbrauch bzw. Wert, MWh</b>												
<b>2023</b>	53,764	47,560	43,159	24,465	4,845	0,099	2,425	4,683	5,723	15,147	30,149	42,153
<b>2024</b>	44,098	46,452	43,973	31,029	30,728	8,016	7,908	4,588	7,875	15,434	25,340	34,819
<b>2025</b>	40,922	-	-	-	-	-	-	-	-	-	-	-

## Verbrauchsdaten



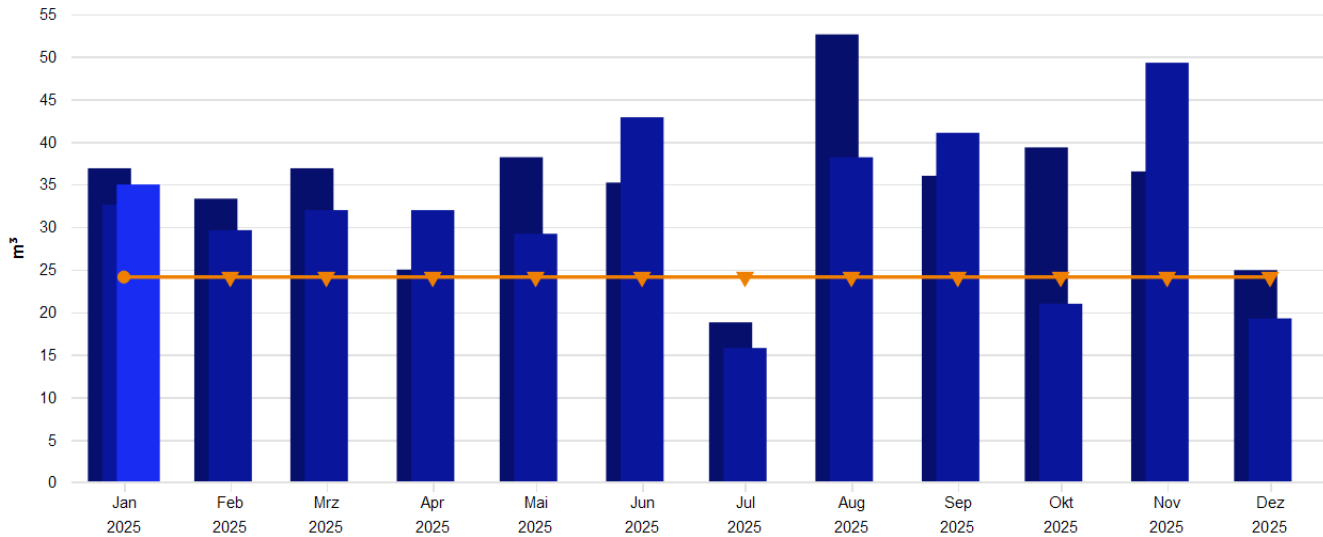
Monatswerte, 11118 Markus-Schule, Strom

- Verbrauch bzw. Wert (alle Medien, Istwert)
- Zeitversetzt (alle Medien, Verbrauch bzw. Wert, Versatz um -1 Jahr, Jahr, Istwert)
- Zeitversetzt (alle Medien, Verbrauch bzw. Wert, Versatz um -2 Jahr, Jahr, Istwert)
- (Vergleichswert aus Klassifikation (Vergleichswert, beheizbare Bruttogrundfläche (m<sup>2</sup>)) \* Übergreifender Energiefaktor (Alle Objekte, beheizbare Bruttogrundfläche BGFE, Ist- oder Vorhersagewert))

**Tabelle: 11118 Markus-Schule, alle Medien, Strom, Istwert**

	Jan	Feb	Mrz	Apr	Mai	Jun	Jul	Aug	Sep	Okt	Nov	Dez
<b>Verbrauch bzw. Wert, MWh</b>												
<b>2023</b>	6,483	5,790	6,390	4,719	4,211	3,900	2,925	4,366	3,265	3,953	5,571	5,853
<b>2024</b>	4,487	5,310	6,014	4,774	4,659	4,847	3,543	3,770	4,575	3,801	5,574	5,242
<b>2025</b>	6,200	-	-	-	-	-	-	-	-	-	-	-

### Verbrauchsdaten



Monatswerte, 11118 Markus-Schule, Wasser

- Verbrauch bzw. Wert (alle Medien, Istwert)
- Zeitversetzt (alle Medien, Verbrauch bzw. Wert, Versatz um -1 Jahr, Jahr, Istwert)
- Zeitversetzt (alle Medien, Verbrauch bzw. Wert, Versatz um -2 Jahr, Jahr, Istwert)
- (Vergleichswert aus Klassifikation (Vergleichswert, beheizbare Bruttogrundfläche (m<sup>2</sup>)) \* Übergreifender Energiefaktor (Alle Objekte, beheizbare Bruttogrundfläche BGFE, Ist- oder Vorhersagew...))

**Tabelle: 11118 Markus-Schule, alle Medien, Wasser, Istwert**

	Jan	Feb	Mrz	Apr	Mai	Jun	Jul	Aug	Sep	Okt	Nov	Dez
<b>Verbrauch bzw. Wert, m<sup>3</sup></b>												
<b>2023</b>	36,882	33,313	36,882	24,981	38,181	35,203	18,788	52,606	36,000	39,333	36,510	24,922
<b>2024</b>	32,620	29,615	31,969	31,965	29,193	42,875	15,774	38,176	41,051	20,971	49,279	19,250
<b>2025</b>	34,981	-	-	-	-	-	-	-	-	-	-	-

## CO2 Emissionen, summiert über Jahr

**Tabelle: 11118 Markus-Schule, kg CO<sub>2</sub>-Äq., Diese Einheit, Jahr, alle Energieeinsatzbereiche, Istwert**

	Jan	Feb	Mrz	Apr	Mai	Jun	Jul	Aug	Sep	Okt	Nov	Dez
<b>Emissionen, aufgeteilt, t</b>												
<b>2024</b>	3,063	6,688	10,793	14,052	17,232	20,540	22,959	25,532	28,655	31,250	35,055	38,633
<b>2025</b>	4,232	-	-	-	-	-	-	-	-	-	-	-