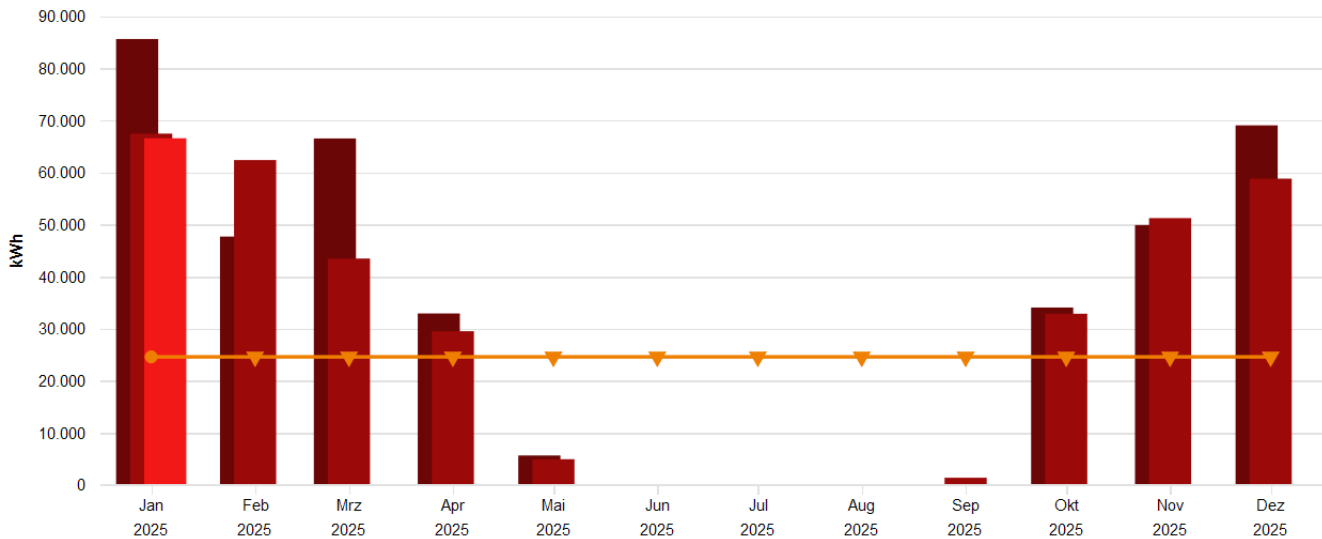


# Energiebericht SU - Thomas-von-Quentel-Schule

Ende des Betrachtungszeitraums: 31.01.2025

## Verbrauchsdaten



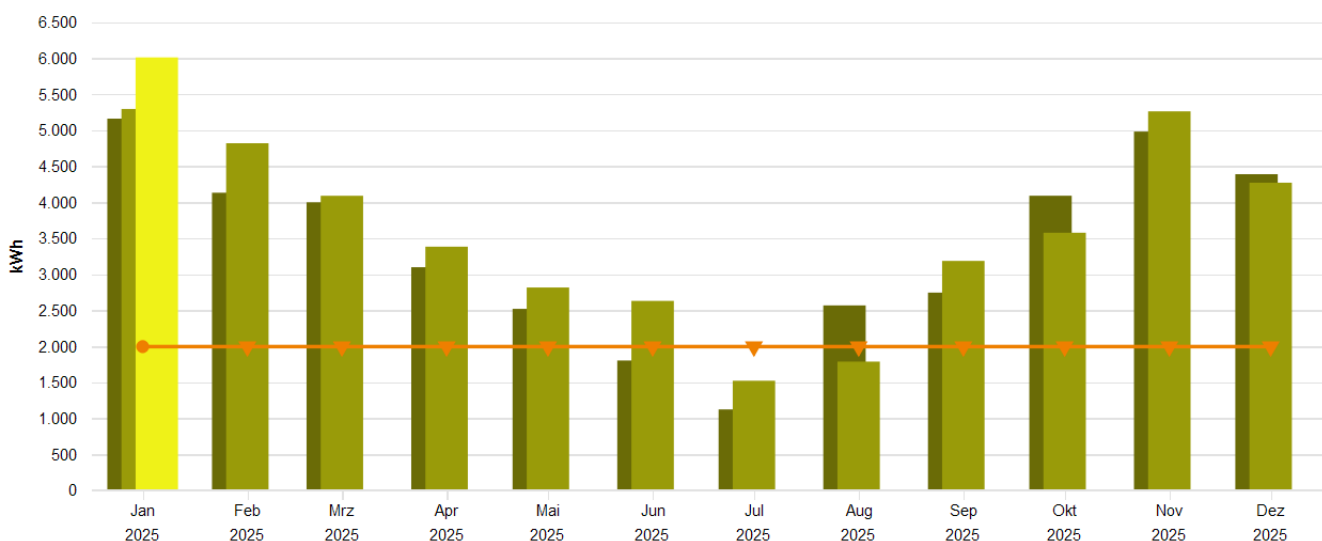
Monatswerte, 11124 Thomas-von-Quentel-Schule, Wärme (Gt)

- Verbrauch bzw. Wert (alle Medien, Istwert, witterungsbereinigt)
- Zeitversetzt (alle Medien, Verbrauch bzw. Wert, Versatz um -1 Jahr, Jahr, Istwert, witterungsbereinigt)
- Zeitversetzt (alle Medien, Verbrauch bzw. Wert, Versatz um -2 Jahr, Jahr, Istwert, witterungsbereinigt)
- (Vergleichswert aus Klassifikation (Vergleichswert, beheizbare Bruttogrundfläche (m<sup>2</sup>)) \* Übergreifender Energiefaktor (Alle Objekte, beheizbare Bruttogrundfläche BGFE, Ist- oder Vorhersagewert))

Tabelle: 11124 Thomas-von-Quentel-Schule, alle Medien, Wärme (Gt), Istwert, witterungsbereinigt

	Jan	Feb	Mrz	Apr	Mai	Jun	Jul	Aug	Sep	Okt	Nov	Dez
<b>Verbrauch bzw. Wert, MWh</b>												
<b>2023</b>	85,601	47,684	66,515	32,926	5,673	0,000	0,024	0,083	0,099	34,066	49,897	69,032
<b>2024</b>	67,444	62,370	43,473	29,526	4,954	0,000	0,000	0,000	1,399	32,872	51,228	58,801
<b>2025</b>	66,554	-	-	-	-	-	-	-	-	-	-	-

## Verbrauchsdaten



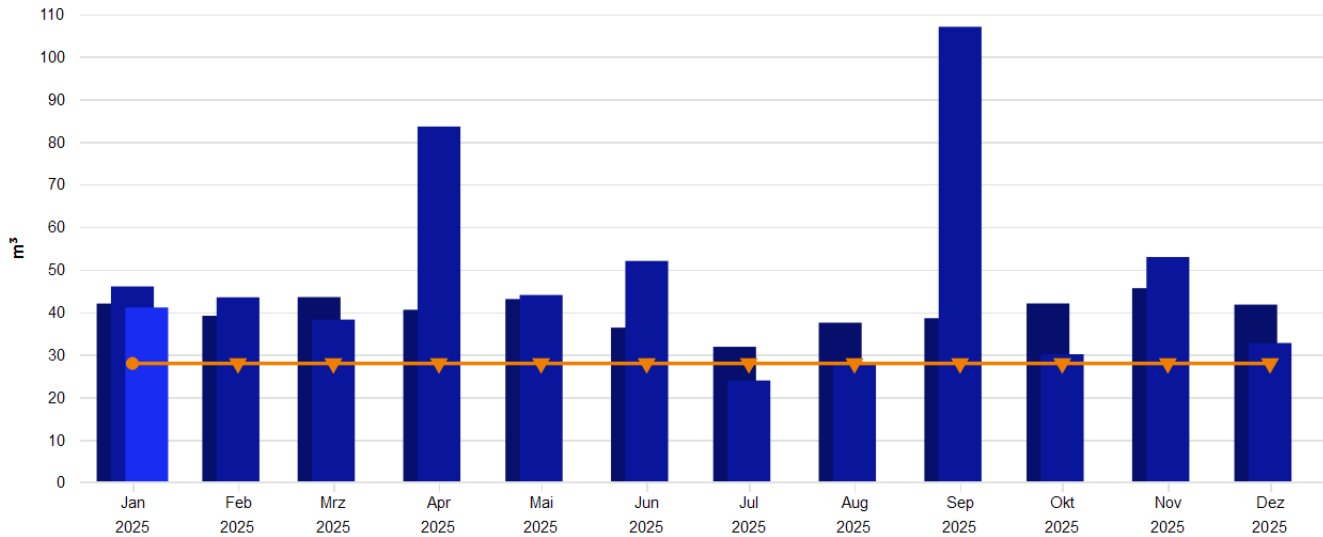
Monatswerte, 11124 Thomas-von-Quentel-Schule, Strom

- Verbrauch bzw. Wert (alle Medien, Istwert)
- Zeitversetzt (alle Medien, Verbrauch bzw. Wert, Versatz um -1 Jahr, Jahr, Istwert)
- Zeitversetzt (alle Medien, Verbrauch bzw. Wert, Versatz um -2 Jahr, Jahr, Istwert)
- (Vergleichswert aus Klassifikation (Vergleichswert, beheizbare Bruttogrundfläche (m<sup>2</sup>)) \* Übergreifender Energiefaktor (Alle Objekte, beheizbare Bruttogrundfläche BGFE, Ist- oder Vorhersagewert))

Tabelle: 11124 Thomas-von-Quentel-Schule, alle Medien, Strom, Istwert

	Jan	Feb	Mrz	Apr	Mai	Jun	Jul	Aug	Sep	Okt	Nov	Dez
<b>Verbrauch bzw. Wert, MWh</b>												
2023	5,159	4,130	3,997	3,097	2,518	1,802	1,123	2,566	2,744	4,089	4,979	4,388
2024	5,293	4,817	4,088	3,381	2,815	2,629	1,521	1,786	3,184	3,575	5,260	4,269
2025	6,009	-	-	-	-	-	-	-	-	-	-	-

### Verbrauchsdaten



Monatswerte, 11124 Thomas-von-Quentel-Schule, Wasser

- Verbrauch bzw. Wert (alle Medien, Istwert)
- Zeitversetzt (alle Medien, Verbrauch bzw. Wert, Versatz um -1 Jahr, Istwert)
- Zeitversetzt (alle Medien, Verbrauch bzw. Wert, Versatz um -2 Jahr, Istwert)
- (Vergleichswert aus Klassifikation (Vergleichswert, beheizbare Bruttogrundfläche (m²)) \* Übergreifender Energiefaktor (Alle Objekte, beheizbare Bruttogrundfläche BGFE, Ist- oder Vorhersagew...)

Tabelle: 11124 Thomas-von-Quentel-Schule, alle Medien, Wasser, Istwert

	Jan	Feb	Mrz	Apr	Mai	Jun	Jul	Aug	Sep	Okt	Nov	Dez
<b>Verbrauch bzw. Wert, m³</b>												
2023	41,983	39,116	43,507	40,532	43,039	36,336	31,835	37,492	38,550	42,008	45,598	41,743
2024	46,007	43,455	38,219	83,563	44,000	52,000	23,914	28,086	107,000	30,088	52,912	32,722
2025	41,066	-	-	-	-	-	-	-	-	-	-	-

## CO2 Emissionen, summiert über Jahr

Tabelle: 11124 Thomas-von-Quentel-Schule, kg CO<sub>2</sub>-Äq., Diese Einheit, Jahr, alle Energieeinsatzbereiche, Istwert

	Jan	Feb	Mrz	Apr	Mai	Jun	Jul	Aug	Sep	Okt	Nov	Dez
<b>Emissionen, aufgeteilt, t</b>												
2024	3,613	6,901	9,692	12,000	13,922	15,716	16,754	17,974	20,147	22,587	26,178	29,092
2025	4,101	-	-	-	-	-	-	-	-	-	-	-