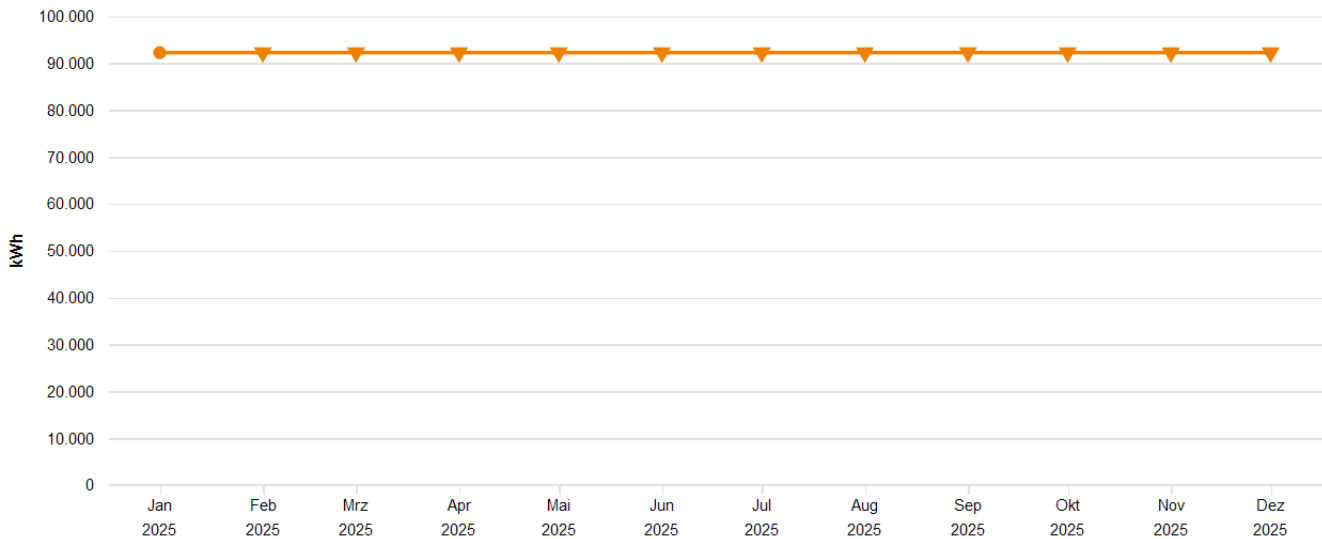


Energiebericht SU - Alexander-von-Humboldt-Gymnasium

Ende des Betrachtungszeitraums: 31.01.2025

Verbrauchsdaten



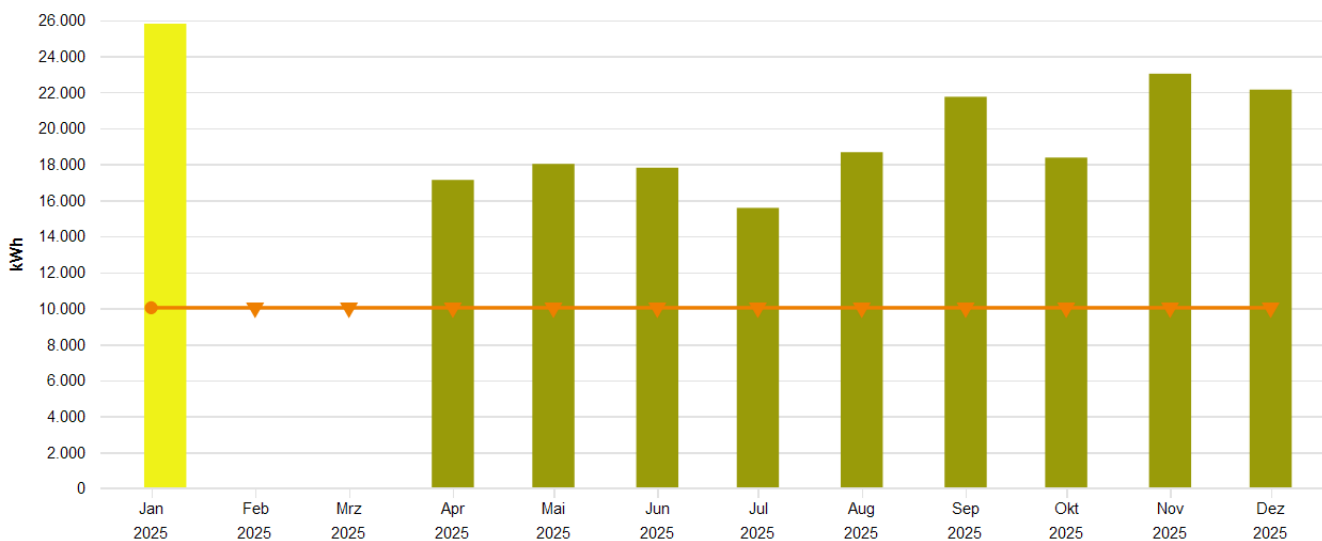
Monatswerte, 11501 Alexander-von-Humboldt-Gymnasium, Wärme (Gt)

- Verbrauch bzw. Wert (alle Medien, Istwert, witterungsbereinigt)
- Zeitversetzt (alle Medien, Verbrauch bzw. Wert, Versatz um -1 Jahr, Jahr, Istwert, witterungsbereinigt)
- Zeitversetzt (alle Medien, Verbrauch bzw. Wert, Versatz um -2 Jahr, Jahr, Istwert, witterungsbereinigt)
- (Vergleichswert aus Klassifikation (Vergleichswert, beheizbare Bruttogrundfläche (m²)) * Übergreifender Energiefaktor (Alle Objekte, beheizbare Bruttogrundfläche BGFE, Ist- oder Vorhersagewert))

Tabelle: 11501 Alexander-von-Humboldt-Gymnasium, alle Medien, Wärme (Gt), Istwert, witterungsbereinigt

| | Jan | Feb | Mrz | Apr | Mai | Jun | Jul | Aug | Sep | Okt | Nov | Dez |
|---------------------------------|--------|--------|--------|-------|--------|-------|-------|-------|--------|--------|--------|--------|
| Verbrauch bzw. Wert, kWh | | | | | | | | | | | | |
| 2023 | 10,403 | 9,202 | 8,351 | 5,538 | 5,126 | 0,201 | 0,348 | 1,227 | 1,500 | 9,795 | 13,943 | 17,945 |
| 2024 | 18,850 | 17,249 | 15,132 | 8,156 | 10,944 | 1,195 | 0,239 | 1,188 | 20,317 | 11,663 | 18,390 | 3,119 |
| 2025 | 8,812 | - | - | - | - | - | - | - | - | - | - | - |

Verbrauchsdaten



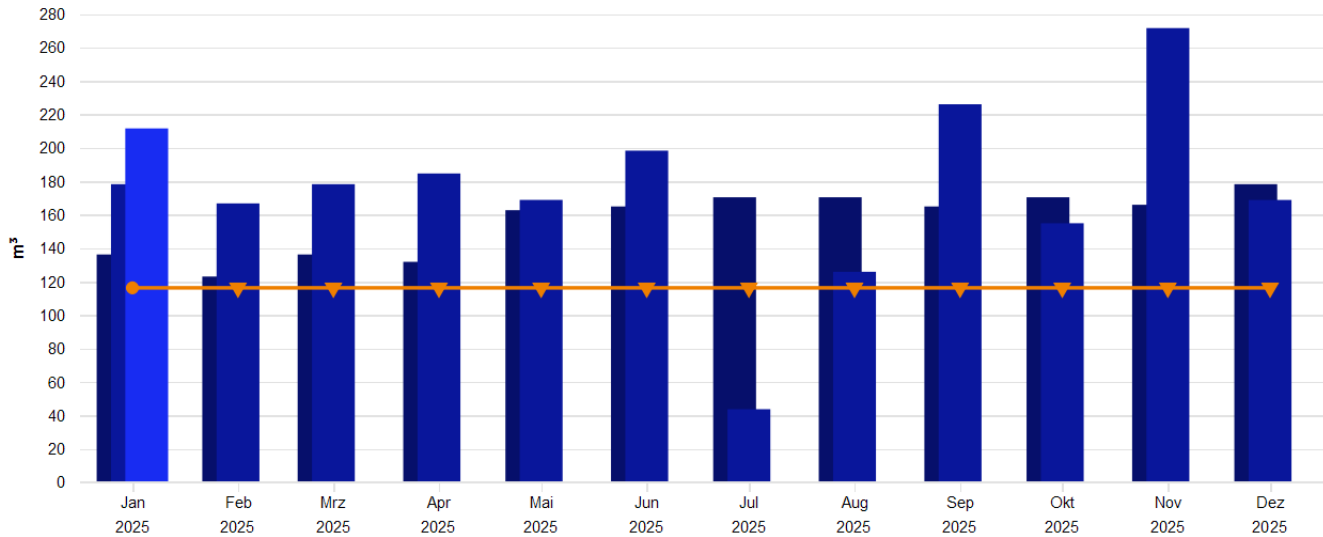
Monatswerte, 11501 Alexander-von-Humboldt-Gymnasium, Strom

- Verbrauch bzw. Wert (alle Medien, Istwert)
- Zeitversetzt (alle Medien, Verbrauch bzw. Wert, Versatz um -1 Jahr, Jahr, Istwert)
- Zeitversetzt (alle Medien, Verbrauch bzw. Wert, Versatz um -2 Jahr, Jahr, Istwert)
- (Vergleichswert aus Klassifikation (Vergleichswert, beheizbare Bruttogrundfläche (m²)) * Übergreifender Energiefaktor (Alle Objekte, beheizbare Bruttogrundfläche BGFE, Ist- oder Vorhersagewert))

Tabelle: 11501 Alexander-von-Humboldt-Gymnasium, alle Medien, Strom, Istwert

| | Jan | Feb | Mrz | Apr | Mai | Jun | Jul | Aug | Sep | Okt | Nov | Dez |
|---------------------------------|--------|-----|-----|--------|--------|--------|--------|--------|--------|--------|--------|--------|
| Verbrauch bzw. Wert, MWh | | | | | | | | | | | | |
| 2023 | - | - | - | - | - | - | - | - | - | - | - | - |
| 2024 | - | - | - | 17,122 | 18,011 | 17,800 | 15,569 | 18,662 | 21,737 | 18,362 | 23,019 | 22,135 |
| 2025 | 25,796 | - | - | - | - | - | - | - | - | - | - | - |

Verbrauchsdaten



Monatswerte, 11501 Alexander-von-Humboldt-Gymnasium, Wasser

- Verbrauch bzw. Wert (alle Medien, Istwert)
- Zeitversetzt (alle Medien, Verbrauch bzw. Wert, Versatz um -1 Jahr, Jahr, Istwert)
- Zeitversetzt (alle Medien, Verbrauch bzw. Wert, Versatz um -2 Jahr, Jahr, Istwert)
- (Vergleichswert aus Klassifikation (Vergleichswert, beheizbare Bruttogrundfläche (m²)) * Übergreifender Energiefaktor (Alle Objekte, beheizbare Bruttogrundfläche BGFE, Ist- oder Vorhersagew...))

Tabelle: 11501 Alexander-von-Humboldt-Gymnasium, alle Medien, Wasser, Istwert

| | Jan | Feb | Mrz | Apr | Mai | Jun | Jul | Aug | Sep | Okt | Nov | Dez |
|---|---------|---------|---------|---------|---------|---------|---------|---------|---------|---------|---------|---------|
| Verbrauch bzw. Wert, m³ | | | | | | | | | | | | |
| 2023 | 136,212 | 123,030 | 136,212 | 131,818 | 162,698 | 164,926 | 170,424 | 170,424 | 164,926 | 170,424 | 165,936 | 178,250 |
| 2024 | 178,250 | 166,750 | 178,250 | 184,650 | 168,850 | 198,300 | 43,700 | 125,869 | 226,041 | 154,900 | 271,580 | 168,810 |
| 2025 | 211,590 | - | - | - | - | - | - | - | - | - | - | - |

CO2 Emissionen, summiert über Jahr

Tabelle: 11501 Alexander-von-Humboldt-Gymnasium, kg CO₂-Äq., Diese Einheit, Jahr, alle Energieeinsatzbereiche, Istwert

| | Jan | Feb | Mrz | Apr | Mai | Jun | Jul | Aug | Sep | Okt | Nov | Dez |
|----------------------------------|--------|-------|-------|--------|--------|--------|--------|--------|--------|--------|---------|---------|
| Emissionen, aufgeteilt, t | | | | | | | | | | | | |
| 2024 | 0,000 | 0,000 | 0,000 | 11,687 | 23,982 | 36,133 | 46,760 | 59,498 | 74,336 | 86,870 | 102,583 | 117,692 |
| 2025 | 17,609 | - | - | - | - | - | - | - | - | - | - | - |