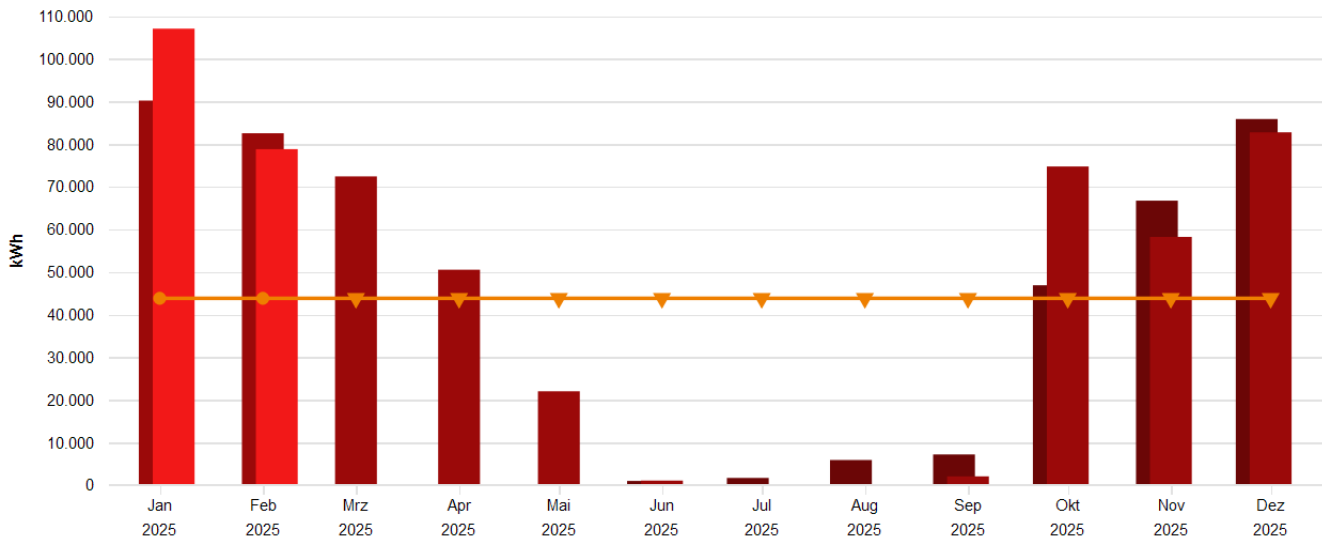


Energiebericht SU - Nikolaus-Schule

Ende des Betrachtungszeitraums: 28.02.2025

Verbrauchsdaten



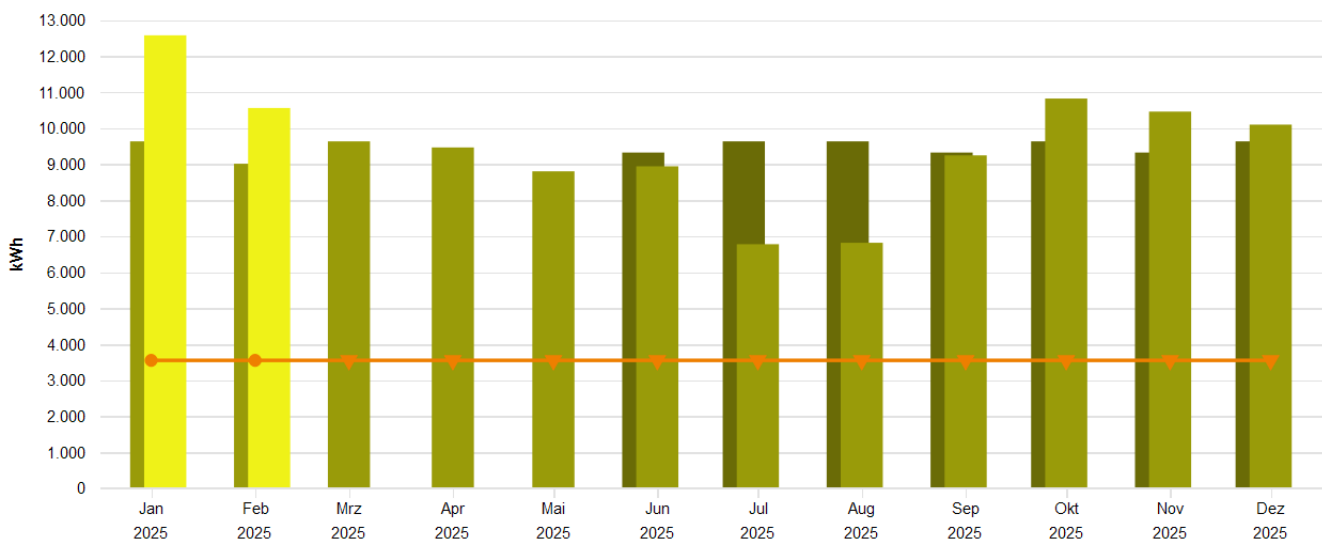
Monatswerte, 11109 Nikolaus-Schule, Wärme (Gt)

- Verbrauch bzw. Wert (alle Medien, Istwert, witterungsbereinigt)
- Zeitversetzt (alle Medien, Verbrauch bzw. Wert, Versatz um -1 Jahr, Jahr, Istwert, witterungsbereinigt)
- Zeitversetzt (alle Medien, Verbrauch bzw. Wert, Versatz um -2 Jahr, Jahr, Istwert, witterungsbereinigt)
- (Vergleichswert aus Klassifikation (Vergleichswert, beheizbare Bruttogrundfläche (m²)) * Übergreifender Energiefaktor (Alle Objekte, beheizbare Bruttogrundfläche BGFE, Ist- oder Vorhersagewert))

Tabelle: 11109 Nikolaus-Schule, alle Medien, Wärme (Gt), Istwert, witterungsbereinigt

	Jan	Feb	Mrz	Apr	Mai	Jun	Jul	Aug	Sep	Okt	Nov	Dez
Verbrauch bzw. Wert, MWh												
2023	-	-	-	-	-	0,962	1,663	5,871	7,175	46,863	66,709	85,853
2024	90,184	82,523	72,395	50,508	21,989	1,041	0,000	0,000	2,034	74,727	58,203	82,739
2025	107,051	78,792	-	-	-	-	-	-	-	-	-	-

Verbrauchsdaten



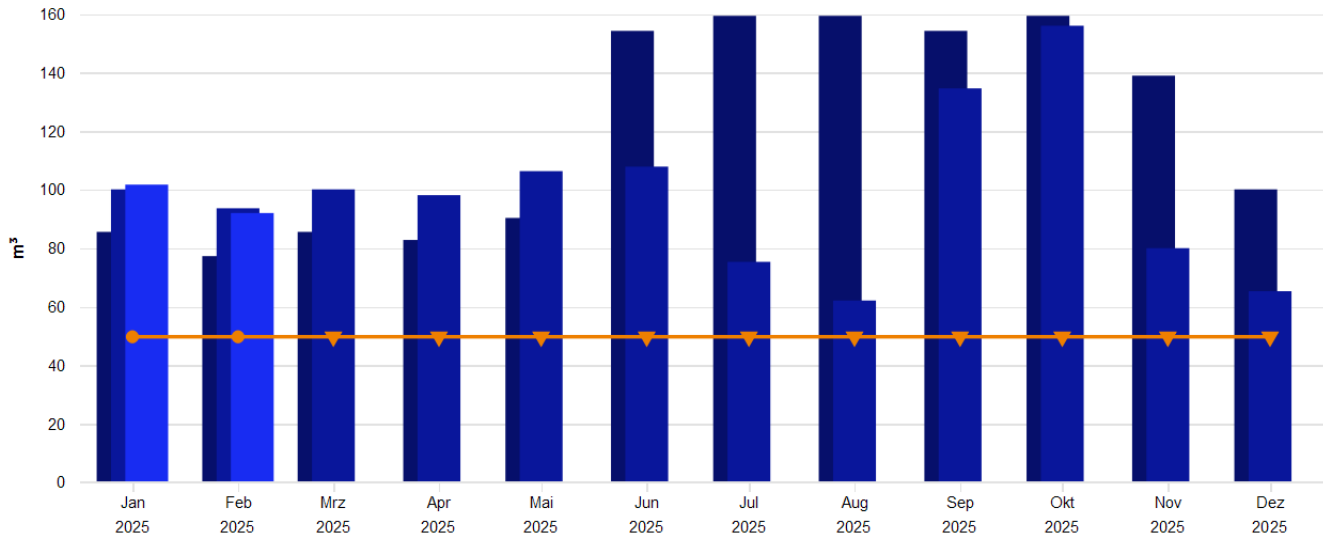
Monatswerte, 11109 Nikolaus-Schule, Strom

- Verbrauch bzw. Wert (alle Medien, Istwert)
- Zeitversetzt (alle Medien, Verbrauch bzw. Wert, Versatz um -1 Jahr, Jahr, Istwert)
- Zeitversetzt (alle Medien, Verbrauch bzw. Wert, Versatz um -2 Jahr, Jahr, Istwert)
- (Vergleichswert aus Klassifikation (Vergleichswert, beheizbare Bruttogrundfläche (m²)) * Übergreifender Energiefaktor (Alle Objekte, beheizbare Bruttogrundfläche BGFE, Ist- oder Vorhersagewert))

Tabelle: 11109 Nikolaus-Schule, alle Medien, Strom, Istwert

	Jan	Feb	Mrz	Apr	Mai	Jun	Jul	Aug	Sep	Okt	Nov	Dez
Verbrauch bzw. Wert, MWh												
2023	-	-	-	-	-	9,320	9,631	9,631	9,320	9,631	9,320	9,631
2024	9,631	9,010	9,631	9,462	8,800	8,939	6,777	6,816	9,242	10,820	10,457	10,096
2025	12,575	10,558	-	-	-	-	-	-	-	-	-	-

Verbrauchsdaten



Monatswerte, 11109 Nikolaus-Schule, Wasser

- Verbrauch bzw. Wert (alle Medien, Istwert)
- Zeitversetzt (alle Medien, Verbrauch bzw. Wert, Versatz um -1 Jahr, Jahr, Istwert)
- Zeitversetzt (alle Medien, Verbrauch bzw. Wert, Versatz um -2 Jahr, Jahr, Istwert)
- (Vergleichswert aus Klassifikation (Vergleichswert, beheizbare Bruttogrundfläche (m²)) * Übergreifender Energiefaktor (Alle Objekte, beheizbare Bruttogrundfläche BGFE, Ist- oder Vorhersagew...))

Tabelle: 11109 Nikolaus-Schule, alle Medien, Wasser, Istwert

	Jan	Feb	Mrz	Apr	Mai	Jun	Jul	Aug	Sep	Okt	Nov	Dez
Verbrauch bzw. Wert, m³												
2023	85,560	77,280	85,560	82,800	90,322	154,237	159,379	159,379	154,237	159,379	138,935	100,081
2024	100,081	93,624	100,081	98,108	106,317	107,861	75,323	62,106	134,590	156,000	80,000	65,294
2025	101,706	92,000	-	-	-	-	-	-	-	-	-	-

CO2 Emissionen, summiert über Jahr

Tabelle: 11109 Nikolaus-Schule, kg CO₂-Äq., Diese Einheit, Jahr, alle Energieeinsatzbereiche, Istwert

	Jan	Feb	Mrz	Apr	Mai	Jun	Jul	Aug	Sep	Okt	Nov	Dez
Emissionen, aufgeteilt, t												
2024	6,574	12,724	19,298	25,757	31,764	37,866	42,492	47,144	53,453	60,838	67,976	74,868
2025	8,583	15,790	-	-	-	-	-	-	-	-	-	-