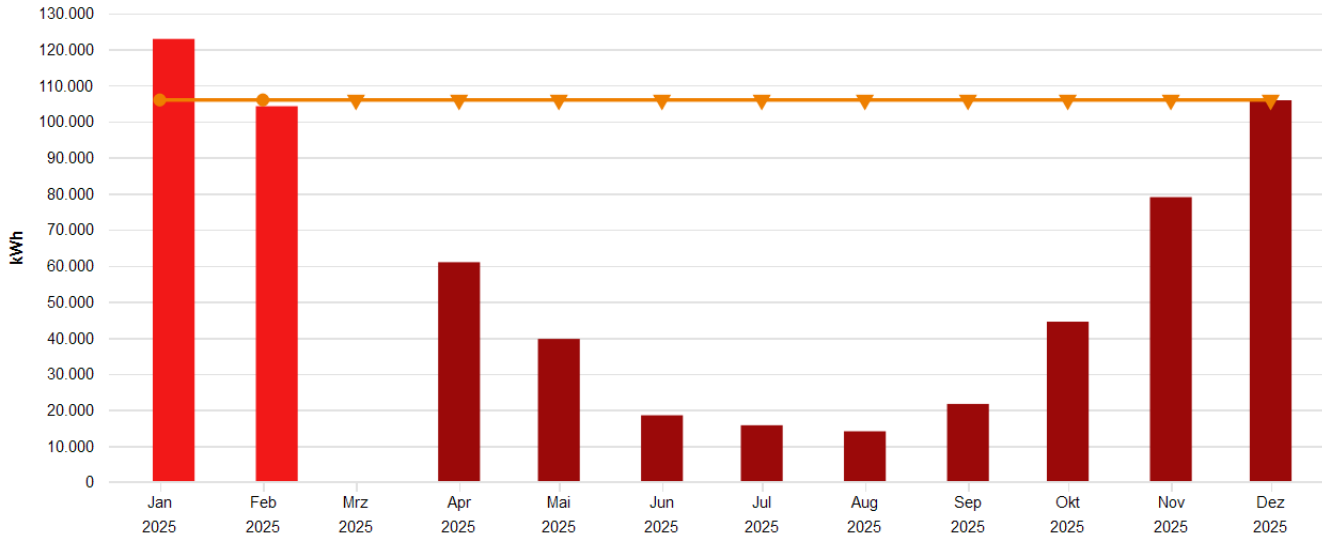


Energiebericht SU - Martinus-Schule & Heinrich-Böll-Gesamtschule

Ende des Betrachtungszeitraums: 28.02.2025

Verbrauchsdaten



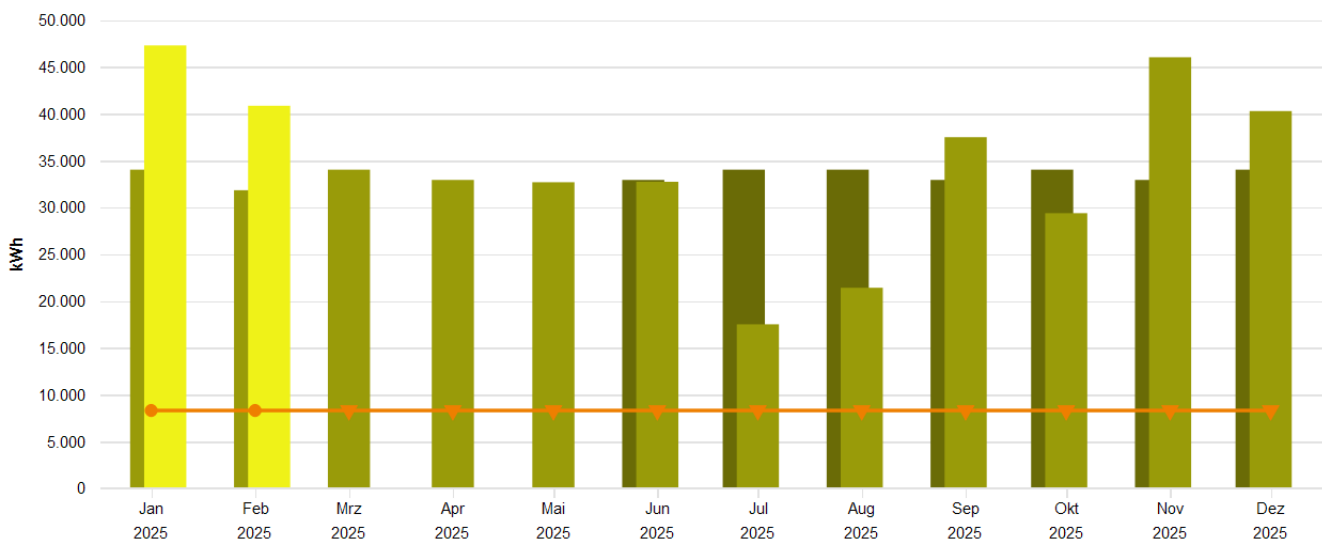
Monatswerte, 11114 & 11115 Martinus-Schule & Heinrich-Böll-Gesamtschule, Wärme (Gt)

- Verbrauch bzw. Wert (alle Medien, Istwert, witterungsbereinigt)
- Zeitversetzt (alle Medien, Verbrauch bzw. Wert, Versatz um -1 Jahr, Jahr, Istwert, witterungsbereinigt)
- Zeitversetzt (alle Medien, Verbrauch bzw. Wert, Versatz um -2 Jahr, Jahr, Istwert, witterungsbereinigt)
- (Vergleichswert aus Klassifikation (Vergleichswert, beheizbare Bruttogrundfläche (m²)) * Übergreifender Energiefaktor (Alle Objekte, beheizbare Bruttogrundfläche BGFE, Ist- oder Vorhersagewert))

Tabelle: 11114 & 11115 Martinus-Schule & Heinrich-Böll-Gesamtschule, alle Medien, Wärme (Gt), Istwert, witterungsbereinigt

	Jan	Feb	Mrz	Apr	Mai	Jun	Jul	Aug	Sep	Okt	Nov	Dez
Verbrauch bzw. Wert, MWh												
2023	-	-	-	-	-	-	-	-	-	-	-	-
2024	-	-	-	60,944	39,678	18,500	15,739	14,067	21,658	44,453	78,982	105,842
2025	122,840	104,185	-	-	-	-	-	-	-	-	-	-

Verbrauchsdaten



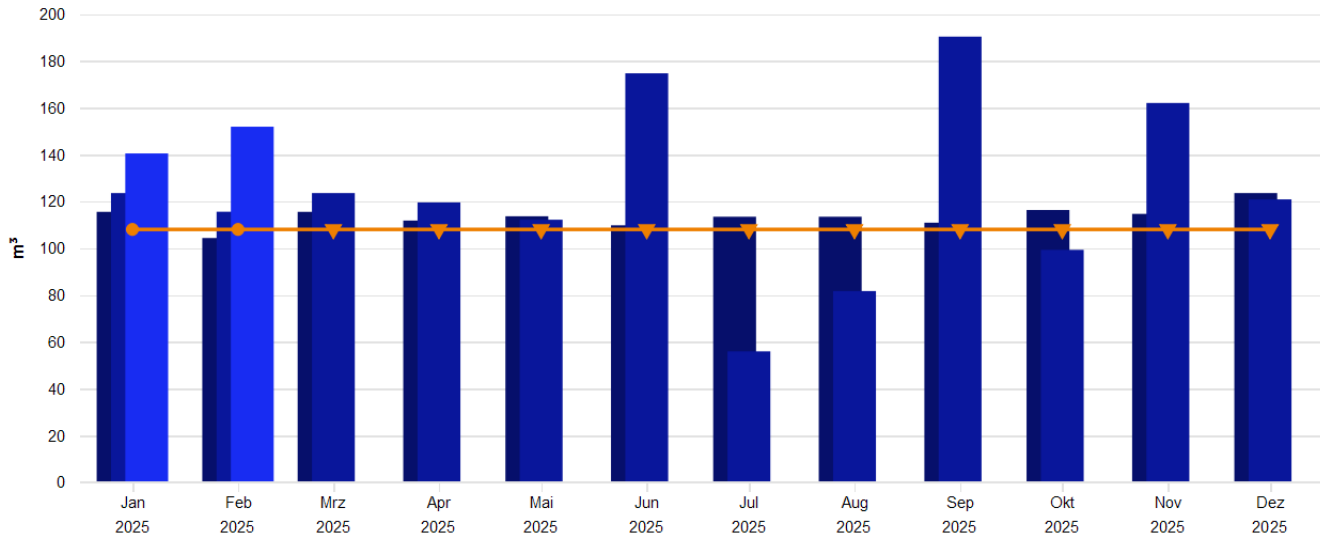
Monatswerte, 11114 & 11115 Martinus-Schule & Heinrich-Böll-Gesamtschule, Strom

- Verbrauch bzw. Wert (alle Medien, Istwert)
- Zeitversetzt (alle Medien, Verbrauch bzw. Wert, Versatz um -1 Jahr, Jahr, Istwert)
- Zeitversetzt (alle Medien, Verbrauch bzw. Wert, Versatz um -2 Jahr, Jahr, Istwert)
- (Vergleichswert aus Klassifikation (Vergleichswert, beheizbare Bruttogrundfläche (m²)) * Übergreifender Energiefaktor (Alle Objekte, beheizbare Bruttogrundfläche BGFE, Ist- oder Vorhersagewert))

Tabelle: 11114 & 11115 Martinus-Schule & Heinrich-Böll-Gesamtschule, alle Medien, Strom, Istwert

	Jan	Feb	Mrz	Apr	Mai	Jun	Jul	Aug	Sep	Okt	Nov	Dez
Verbrauch bzw. Wert, MWh												
2023	-	-	-	-	-	32,923	34,021	34,021	32,923	34,021	32,923	34,021
2024	34,021	31,826	34,021	32,923	32,678	32,727	17,510	21,411	37,487	29,375	46,021	40,276
2025	47,286	40,844	-	-	-	-	-	-	-	-	-	-

Verbrauchsdaten



Monatswerte, 11114 & 11115 Martinus-Schule & Heinrich-Böll-Gesamtschule, Wasser

- Verbrauch bzw. Wert (alle Medien, Istwert)
- Zeitversetzt (alle Medien, Verbrauch bzw. Wert, Versatz um -1 Jahr, Jahr, Istwert)
- Zeitversetzt (alle Medien, Verbrauch bzw. Wert, Versatz um -2 Jahr, Jahr, Istwert)
- (Vergleichswert aus Klassifikation (Vergleichswert, beheizbare Bruttogrundfläche (m²)) * Übergreifender Energiefaktor (Alle Objekte, beheizbare Bruttogrundfläche BGFE, Ist- oder Vorhersagew...))

Tabelle: 11114 & 11115 Martinus-Schule & Heinrich-Böll-Gesamtschule, alle Medien, Wasser, Istwert

	Jan	Feb	Mrz	Apr	Mai	Jun	Jul	Aug	Sep	Okt	Nov	Dez
Verbrauch bzw. Wert, m³												
2023	115,506	104,328	115,506	111,780	113,621	109,760	113,419	113,419	110,871	116,288	114,637	123,523
2024	123,523	115,553	123,523	119,538	112,143	174,677	55,920	81,678	190,335	99,279	162,003	120,833
2025	140,456	151,865	-	-	-	-	-	-	-	-	-	-

CO2 Emissionen, summiert über Jahr

Tabelle: 11114 & 11115 Martinus-Schule & Heinrich-Böll-Gesamtschule, kg CO₂-Äq., Diese Einheit, Jahr, alle Energieeinsatzbereiche, Istwert

	Jan	Feb	Mrz	Apr	Mai	Jun	Jul	Aug	Sep	Okt	Nov	Dez
Emissionen, aufgeteilt, t												
2024	23,223	44,947	68,170	91,212	113,730	136,237	148,292	162,978	188,881	209,694	242,758	271,587
2025	35,272	65,177	-	-	-	-	-	-	-	-	-	-