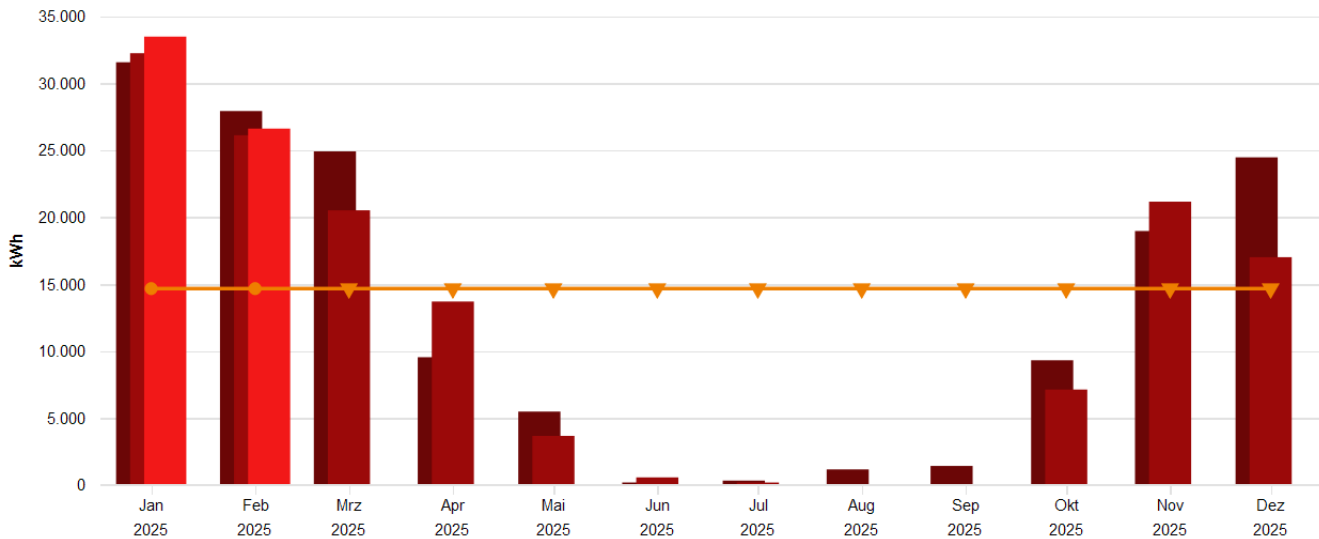


# Energiebericht SU - GGS Oberdollendorf

Ende des Betrachtungszeitraums: 28.02.2025

## Verbrauchsdaten



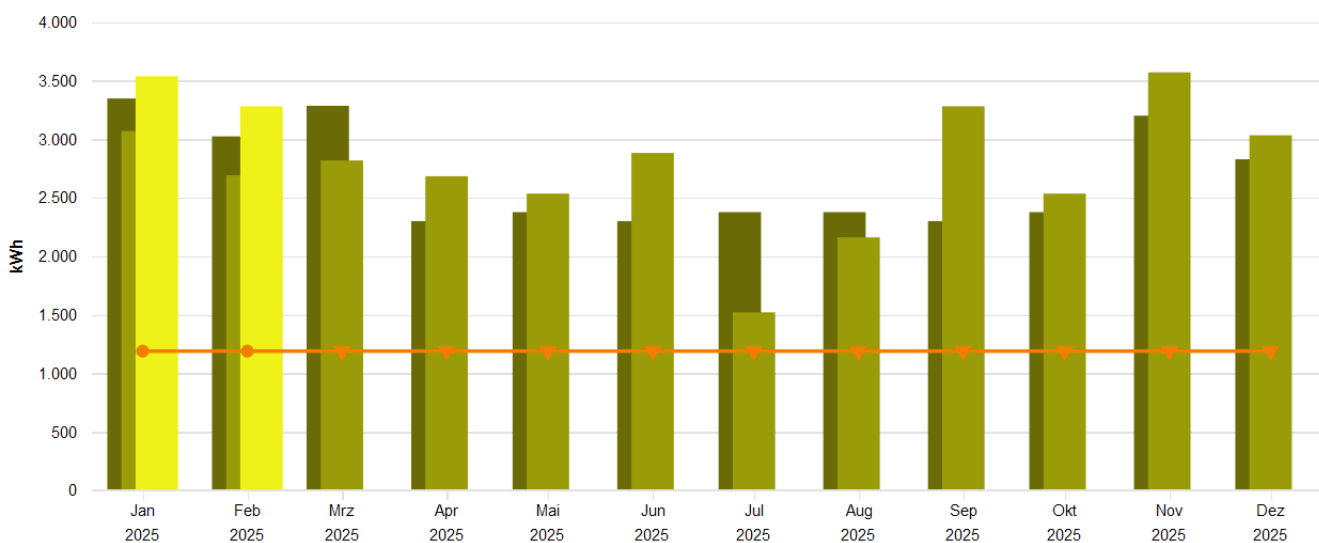
Monatswerte, GGS Oberdollendorf, Wärme (Gt)

- Verbrauch bzw. Wert (alle Medien, Istwert, witterungsbereinigt)
- Zeitversetzt (alle Medien, Verbrauch bzw. Wert, Versatz um -1 Jahr, Jahr, Istwert, witterungsbereinigt)
- Zeitversetzt (alle Medien, Verbrauch bzw. Wert, Versatz um -2 Jahr, Jahr, Istwert, witterungsbereinigt)
- (Vergleichswert aus Klassifikation (Vergleichswert, beheizbare Bruttogrundfläche (m<sup>2</sup>)) \* Übergreifender Energiefaktor (Alle Objekte, beheizbare Bruttogrundfläche BGFE, Ist- oder Vorhersagewert))

Tabelle: GGS Oberdollendorf, alle Medien, Wärme (Gt), Istwert, witterungsbereinigt

	Jan	Feb	Mrz	Apr	Mai	Jun	Jul	Aug	Sep	Okt	Nov	Dez
<b>Verbrauch bzw. Wert, MWh</b>												
<b>2023</b>	31,555	27,914	24,903	9,539	5,482	0,191	0,330	1,166	1,426	9,310	18,959	24,457
<b>2024</b>	32,230	26,110	20,506	13,696	3,668	0,570	0,189	0,001	0,001	7,127	21,150	17,007
<b>2025</b>	33,469	26,603	-	-	-	-	-	-	-	-	-	-

## Verbrauchsdaten



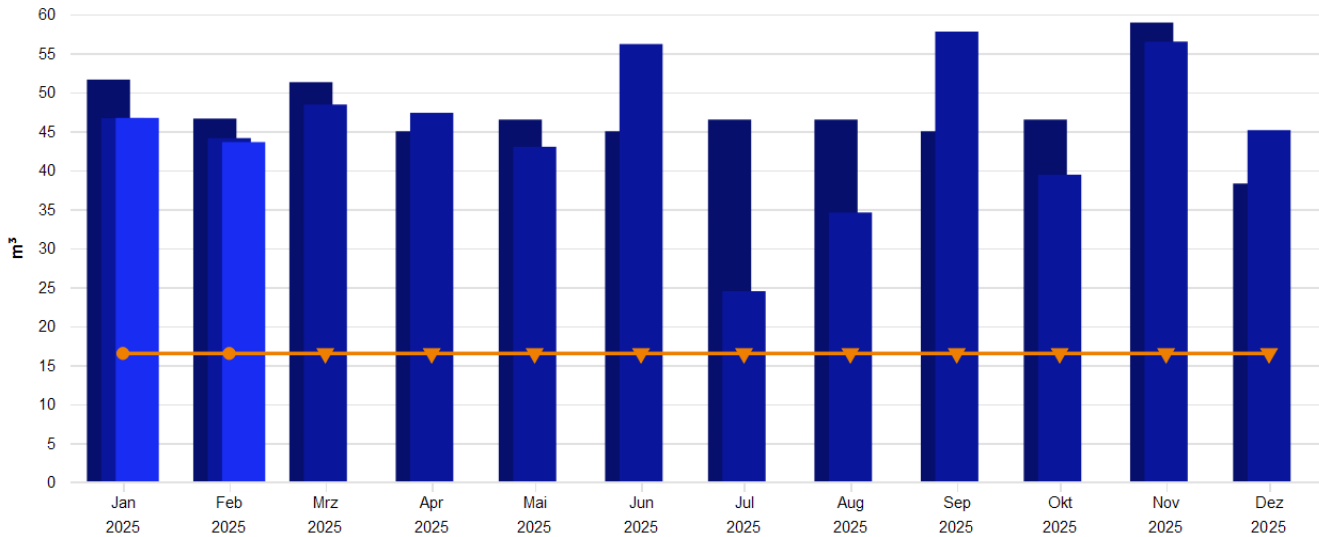
Monatswerte, GGS Oberdollendorf, Strom

- Verbrauch bzw. Wert (alle Medien, Istwert)
- Zeitversetzt (alle Medien, Verbrauch bzw. Wert, Versatz um -1 Jahr, Jahr, Istwert)
- Zeitversetzt (alle Medien, Verbrauch bzw. Wert, Versatz um -2 Jahr, Jahr, Istwert)
- (Vergleichswert aus Klassifikation (Vergleichswert, beheizbare Bruttogrundfläche (m<sup>2</sup>)) \* Übergreifender Energiefaktor (Alle Objekte, beheizbare Bruttogrundfläche BGFE, Ist- oder Vorhersagewert))

**Tabelle: GGS Oberdollendorf, alle Medien, Strom, Istwert**

	Jan	Feb	Mrz	Apr	Mai	Jun	Jul	Aug	Sep	Okt	Nov	Dez
<b>Verbrauch bzw. Wert, MWh</b>												
<b>2023</b>	3,347	3,023	3,284	2,299	2,376	2,299	2,376	2,376	2,299	2,376	3,200	2,827
<b>2024</b>	3,069	2,690	2,818	2,683	2,534	2,881	1,520	2,160	3,280	2,534	3,570	3,032
<b>2025</b>	3,537	3,280	-	-	-	-	-	-	-	-	-	-

### Verbrauchsdaten



Monatswerte, GGS Oberdollendorf, Wasser

- Verbrauch bzw. Wert (alle Medien, Istwert)
- Zeitversetzt (alle Medien, Verbrauch bzw. Wert, Versatz um -1 Jahr, Jahr, Istwert)
- Zeitversetzt (alle Medien, Verbrauch bzw. Wert, Versatz um -2 Jahr, Jahr, Istwert)
- (Vergleichswert aus Klassifikation (Vergleichswert, beheizbare Bruttogrundfläche (m<sup>2</sup>)) \* Übergreifender Energiefaktor (Alle Objekte, beheizbare Bruttogrundfläche BGFE, Ist- oder Vorhersagewert))

**Tabelle: GGS Oberdollendorf, alle Medien, Wasser, Istwert**

	Jan	Feb	Mrz	Apr	Mai	Jun	Jul	Aug	Sep	Okt	Nov	Dez
<b>Verbrauch bzw. Wert, m<sup>3</sup></b>												
<b>2023</b>	51,596	46,603	51,266	44,975	46,475	44,975	46,475	46,475	44,975	46,475	58,905	38,279
<b>2024</b>	46,668	44,102	48,402	47,341	42,989	56,151	24,490	34,568	57,747	39,413	56,466	45,119
<b>2025</b>	46,690	43,592	-	-	-	-	-	-	-	-	-	-

## CO2 Emissionen, summiert über Jahr

**Tabelle: GGS Oberdollendorf, kg CO<sub>2</sub>-Äq., Diese Einheit, Jahr, alle Energieeinsatzbereiche, Istwert**

	Jan	Feb	Mrz	Apr	Mai	Jun	Jul	Aug	Sep	Okt	Nov	Dez
<b>Emissionen, aufgeteilt, t</b>												
<b>2024</b>	2,095	3,931	5,854	7,685	9,415	11,382	12,420	13,895	16,134	17,864	20,301	22,371
<b>2025</b>	2,414	4,653	-	-	-	-	-	-	-	-	-	-