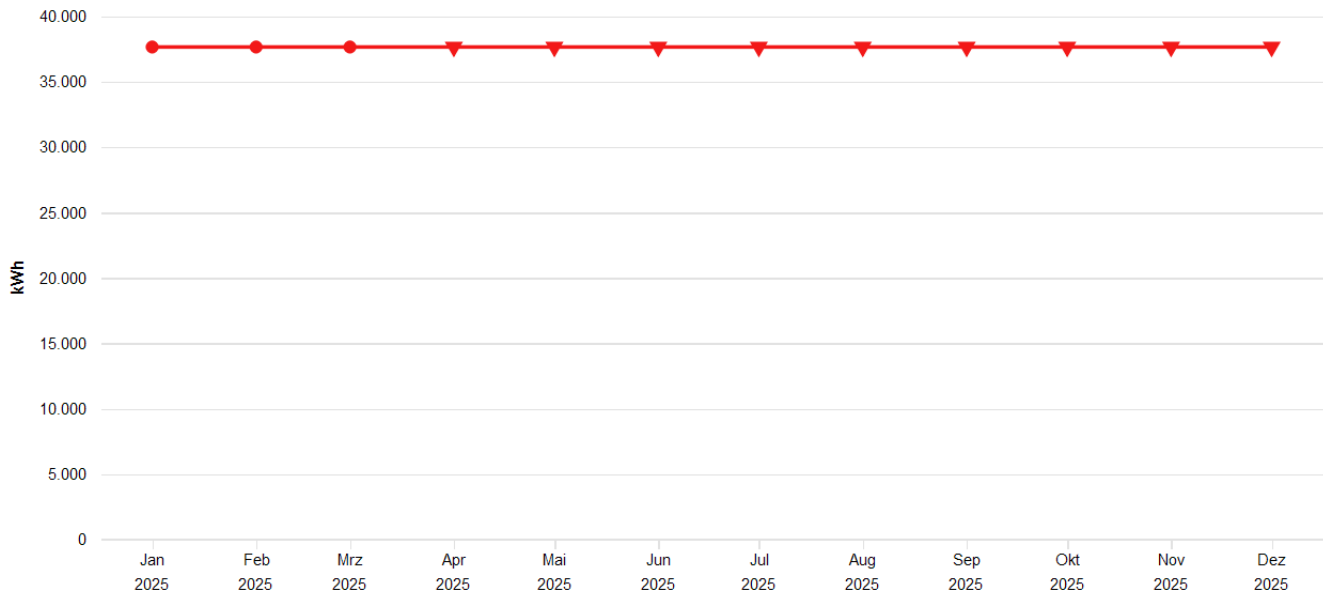


# Energiebericht SU - Herseler-Werth-Schule

Ende des Betrachtungszeitraums: 31.03.2025

## Verbrauchsdaten



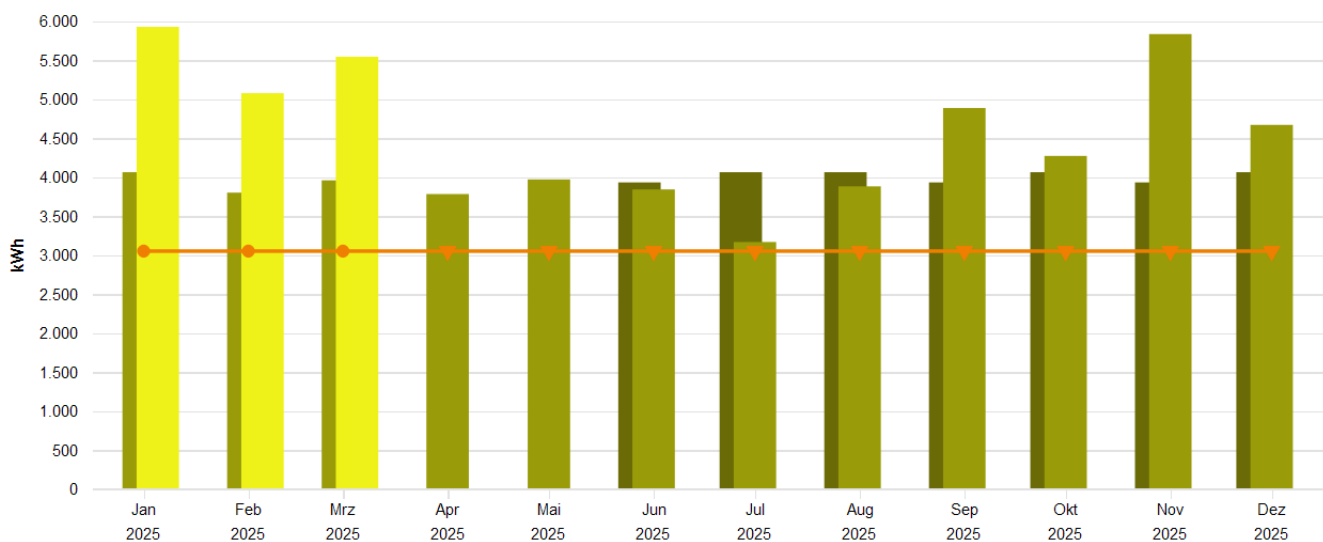
Monatswerte, 11112 Herseler-Werth-Schule, Wärme (Gt), alle Objekte

■ Vergleichswert aus Klassifikation (Vergleichswert, beheizbare Bruttogrundfläche (m<sup>2</sup>)) \* Übergreifender Energiefaktor (Alle Objekte, beheizbare Bruttogrundfläche BGFE, Ist- oder Vorhersagewe...

**Tabelle: 11112 Herseler-Werth-Schule, alle Medien, Wärme (Gt), Istwert, witterungsbereinigt**

	Wert
--	------

## Verbrauchsdaten



Monatswerte, 11112 Herseler-Werth-Schule, Strom

■ Verbrauch bzw. Wert (alle Medien, Istwert) ■ Zeitversetzt (alle Medien, Verbrauch bzw. Wert, Versatz um -1 Jahr, Jahr, Istwert)

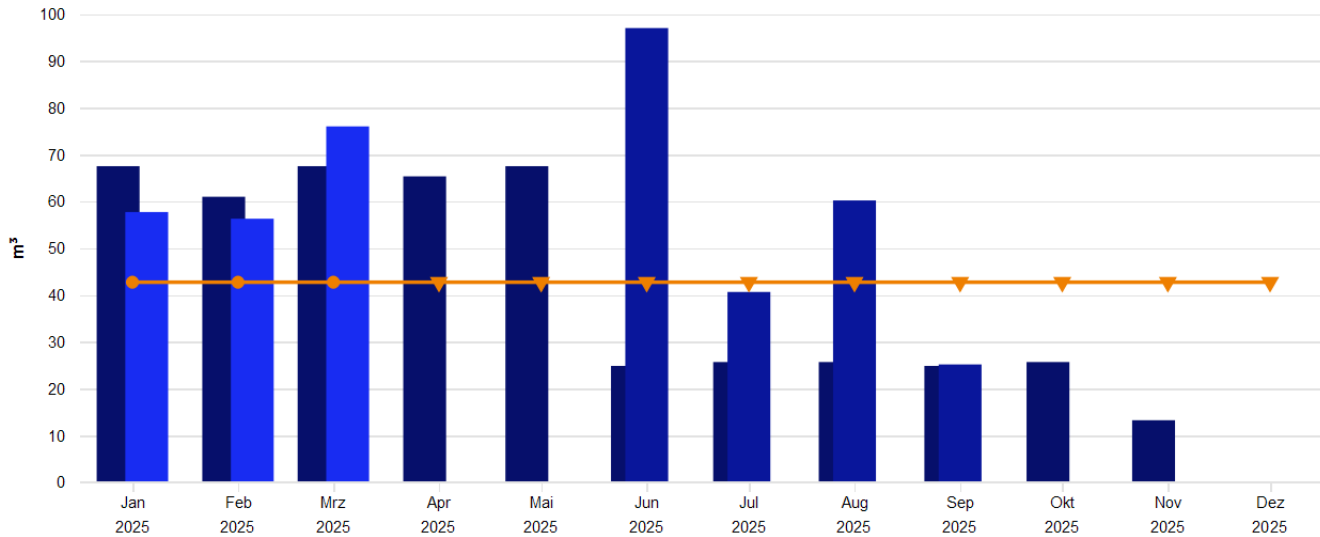
■ Zeitversetzt (alle Medien, Verbrauch bzw. Wert, Versatz um -2 Jahr, Jahr, Istwert)

■ (Vergleichswert aus Klassifikation (Vergleichswert, beheizbare Bruttogrundfläche (m<sup>2</sup>)) \* Übergreifender Energiefaktor (Alle Objekte, beheizbare Bruttogrundfläche BGFE, Ist- oder Vorhersagewe...

**Tabelle: 11112 Herseler-Werth-Schule, alle Medien, Strom, Istwert**

	Jan	Feb	Mrz	Apr	Mai	Jun	Jul	Aug	Sep	Okt	Nov	Dez
<b>Verbrauch bzw. Wert, MWh</b>												
<b>2023</b>	-	-	-	-	-	3,932	4,063	4,063	3,932	4,063	3,932	4,063
<b>2024</b>	4,063	3,801	3,959	3,783	3,970	3,842	3,169	3,881	4,886	4,271	5,832	4,669
<b>2025</b>	5,925	5,076	5,542	-	-	-	-	-	-	-	-	-

**Verbrauchsdaten**



Monatswerte, 11112 Herseler-Werth-Schule, Wasser

- Verbrauch bzw. Wert (alle Medien, Istwert)
- Zeitversetzt (alle Medien, Verbrauch bzw. Wert, Versatz um -1 Jahr, Jahr, Istwert)
- Zeitversetzt (alle Medien, Verbrauch bzw. Wert, Versatz um -2 Jahr, Jahr, Istwert)
- (Vergleichswert aus Klassifikation (Vergleichswert, beheizbare Bruttogrundfläche (m<sup>2</sup>)) \* Übergreifender Energiefaktor (Alle Objekte, beheizbare Bruttogrundfläche BGFE, Ist- oder Vorhersagew...))

**Tabelle: 11112 Herseler-Werth-Schule, alle Medien, Wasser, Istwert**

	Jan	Feb	Mrz	Apr	Mai	Jun	Jul	Aug	Sep	Okt	Nov	Dez
<b>Verbrauch bzw. Wert, m<sup>3</sup></b>												
<b>2023</b>	67,507	60,974	67,507	65,329	67,507	24,852	25,680	25,680	24,852	25,680	13,254	0,000
<b>2024</b>	0,000	0,000	0,000	0,000	0,000	97,000	40,644	60,189	25,167	0,000	0,000	0,000
<b>2025</b>	57,714	56,286	76,000	-	-	-	-	-	-	-	-	-

## CO2 Emissionen, summiert über Jahr

**Tabelle: 11112 Herseler-Werth-Schule, kg CO<sub>2</sub>-Äq., Diese Einheit, Jahr, alle Energieeinsatzbereiche, Istwert**

	Jan	Feb	Mrz	Apr	Mai	Jun	Jul	Aug	Sep	Okt	Nov	Dez
<b>Emissionen, aufgeteilt, t</b>												
<b>2024</b>	2,773	5,368	8,070	10,652	13,362	15,985	18,148	20,797	24,132	27,047	31,029	34,216
<b>2025</b>	4,045	7,509	11,292	-	-	-	-	-	-	-	-	-