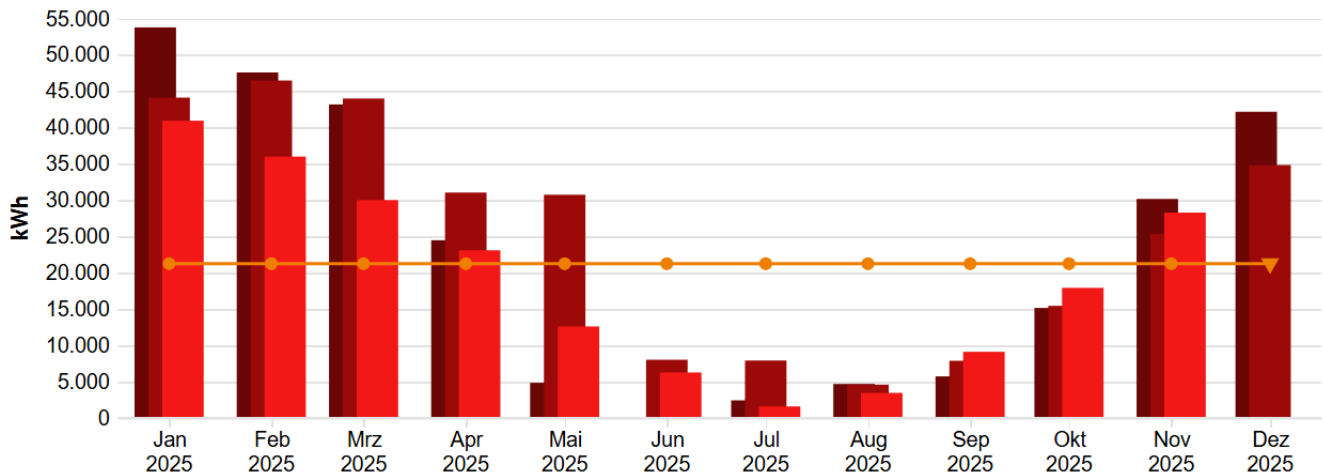


Energiebericht SU - Markus-Schule

Ende des Betrachtungszeitraums: 30.11.2025

Verbrauchsdaten



Monatswerte, 11118 Markus-Schule, Wärme (Gt)

Verbrauch bzw. Wert (alle Medien, Istwert, witterungsbereinigt)

Zeitversetzt (alle Medien, Verbrauch bzw. Wert, Versatz um -1 Jahr, Jahr, Istwert, witterungsbereinigt)

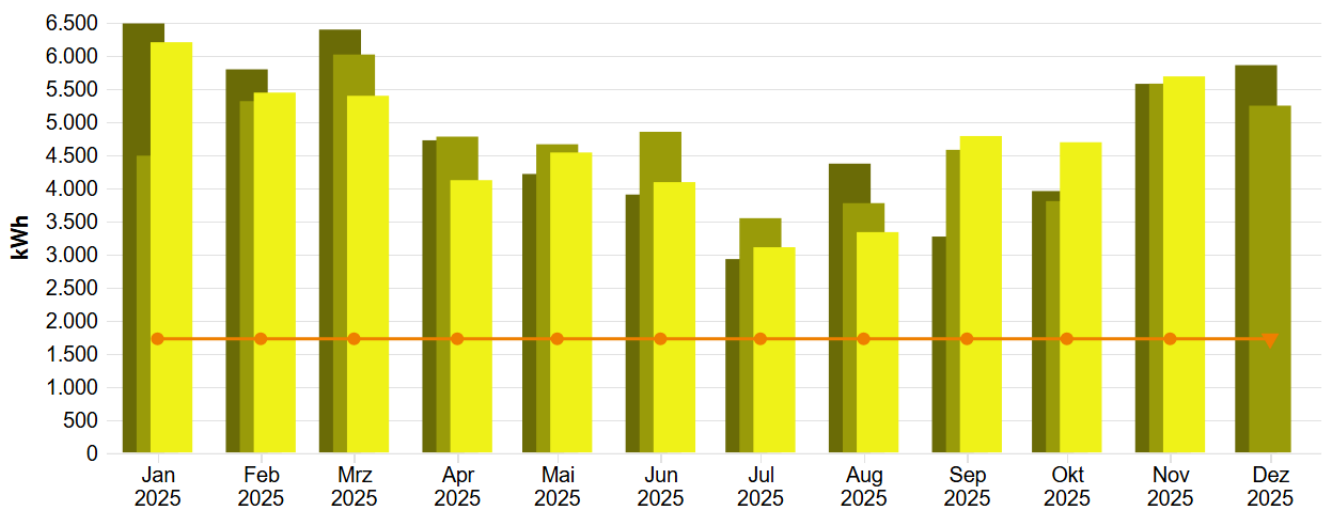
Zeitversetzt (alle Medien, Verbrauch bzw. Wert, Versatz um -2 Jahr, Jahr, Istwert, witterungsbereinigt)

(Vergleichswert aus Klassifikation (Vergleichswert, beheizbare Bruttogrundfläche (m²)) * Übergreifender Energiefaktor (Alle Objekte, beheizbare Br...)

Tabelle: 11118 Markus-Schule, alle Medien, Wärme (Gt), Istwert, witterungsbereinigt

	Jan	Feb	Mär	Apr	Mai	Jun	Jul	Aug	Sep	Okt	Nov	Dez
Verbrauch bzw. Wert, MWh												
2023	53,764	47,560	43,159	24,465	4,845	0,099	2,425	4,683	5,723	15,147	30,149	42,153
2024	44,098	46,452	43,973	31,029	30,728	8,016	7,908	4,588	7,875	15,434	25,340	34,819
2025	40,922	35,981	29,996	23,081	12,598	6,266	1,590	3,453	9,112	17,912	28,269	-

Verbrauchsdaten



Monatswerte, 11118 Markus-Schule, Strom

Verbrauch bzw. Wert (alle Medien, Istwert)

Zeitversetzt (alle Medien, Verbrauch bzw. Wert, Versatz um -1 Jahr, Jahr, Istwert)

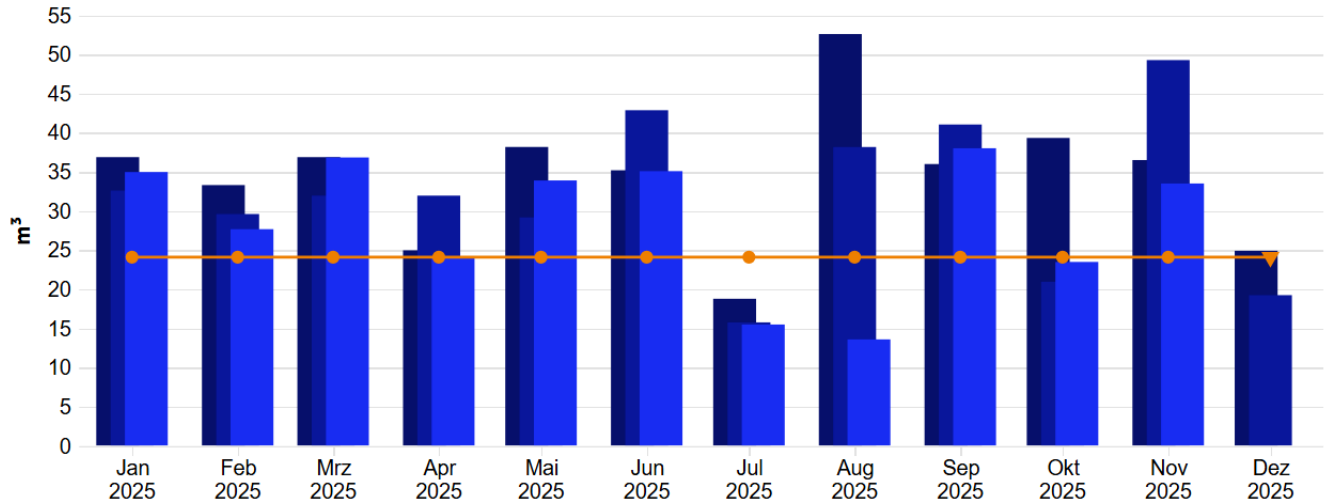
Zeitversetzt (alle Medien, Verbrauch bzw. Wert, Versatz um -2 Jahr, Jahr, Istwert)

(Vergleichswert aus Klassifikation (Vergleichswert, beheizbare Bruttogrundfläche (m²)) * Übergreifender Energiefaktor (Alle Objekte, beheizbare Br...)

Tabelle: 11118 Markus-Schule, alle Medien, Strom, Istwert

	Jan	Feb	Mär	Apr	Mai	Jun	Jul	Aug	Sep	Okt	Nov	Dez
Verbrauch bzw. Wert, MWh												
2023	6,483	5,790	6,390	4,719	4,211	3,900	2,925	4,366	3,265	3,953	5,571	5,853
2024	4,487	5,310	6,014	4,774	4,659	4,847	3,543	3,770	4,575	3,801	5,574	5,242
2025	6,200	5,439	5,391	4,117	4,535	4,087	3,104	3,333	4,783	4,689	5,684	-

Verbrauchsdaten



Monatswerte, 11118 Markus-Schule, Wasser

■ Verbrauch bzw. Wert (alle Medien, Istwert)
 ■ Zeitversetzt (alle Medien, Verbrauch bzw. Wert, Versatz um -1 Jahr, Jahr, Istwert)
 ■ Zeitversetzt (alle Medien, Verbrauch bzw. Wert, Versatz um -2 Jahr, Jahr, Istwert)
 ■ (Vergleichswert aus Klassifikation (Vergleichswert, beheizbare Bruttogrundfläche (m²)) * Übergreifender Energiefaktor (Alle Objekte, beheizbare Br...))

Tabelle: 11118 Markus-Schule, alle Medien, Wasser, Istwert

	Jan	Feb	Mär	Apr	Mai	Jun	Jul	Aug	Sep	Okt	Nov	Dez
Verbrauch bzw. Wert, m³												
2023	36,882	33,313	36,882	24,981	38,181	35,203	18,788	52,606	36,000	39,333	36,510	24,922
2024	32,620	29,615	31,969	31,965	29,193	42,875	15,774	38,176	41,051	20,971	49,279	19,250
2025	34,981	27,680	36,839	24,000	33,906	35,094	15,500	13,599	38,020	23,494	33,516	-

CO2 Emissionen, summiert über Jahr

Tabelle: 11118 Markus-Schule, kg CO₂-Äq., Diese Einheit, Jahr, alle Energieeinsatzbereiche, Istwert

	Jan	Feb	Mär	Apr	Mai	Jun	Jul	Aug	Sep	Okt	Nov	Dez
Emissionen, aufgeteilt, t												
2024	3,063	6,688	10,793	14,052	17,232	20,540	22,959	25,532	28,655	31,250	35,055	38,633
2025	4,232	7,945	11,625	14,435	17,530	20,320	22,439	24,714	27,979	31,180	35,060	-