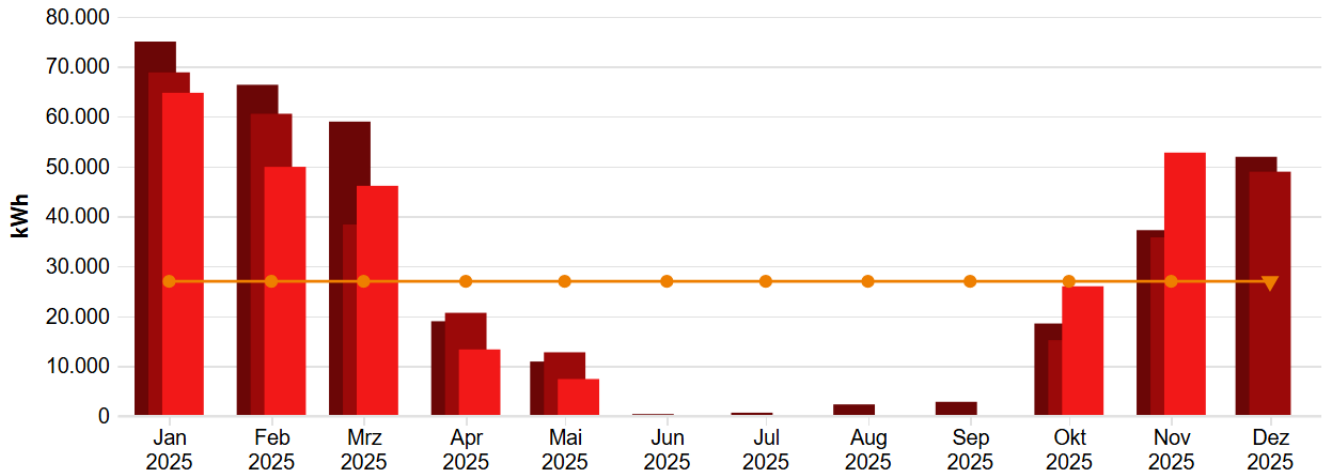


Energiebericht SU - Förderschule Niederdollendorf (Drachenfelsschule)

Ende des Betrachtungszeitraums: 30.11.2025

Verbrauchsdaten



Monatswerte, Förderschule Niederdollendorf (Drachenfelsschule), Wärme (Gt)

Verbrauch bzw. Wert (alle Medien, Istwert, witterungsbereinigt)

Zeitversetzt (alle Medien, Verbrauch bzw. Wert, Versatz um -1 Jahr, Jahr, Istwert, witterungsbereinigt)

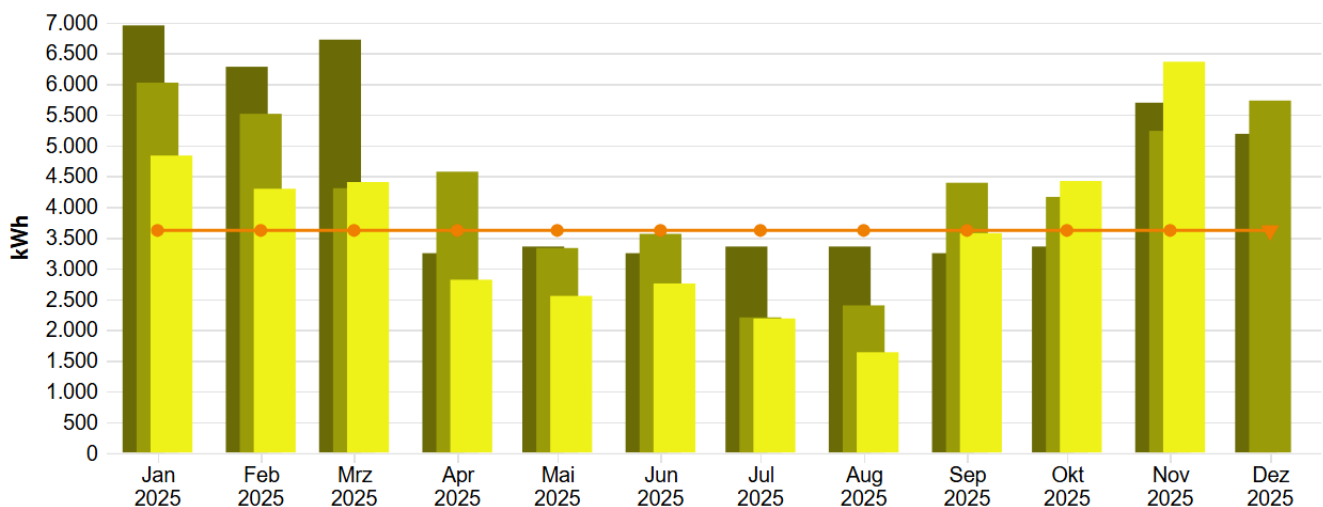
Zeitversetzt (alle Medien, Verbrauch bzw. Wert, Versatz um -2 Jahr, Jahr, Istwert, witterungsbereinigt)

(Vergleichswert aus Klassifikation (Vergleichswert, beheizbare Bruttogrundfläche (m²)) * Übergreifender Energiefaktor (Alle Objekte, beheizbare Br...)

Tabelle: Förderschule Niederdollendorf (Drachenfelsschule), alle Medien, Wärme (Gt), Istwert, witterungsbereinigt

	Jan	Feb	Mär	Apr	Mai	Jun	Jul	Aug	Sep	Okt	Nov	Dez
Verbrauch bzw. Wert, MWh												
2023	74,961	66,311	58,941	18,971	10,902	0,380	0,657	2,320	2,835	18,516	37,207	51,891
2024	68,801	60,512	38,348	20,654	12,751	0,000	0,000	0,000	0,137	15,187	35,771	48,915
2025	64,712	49,886	46,086	13,325	7,402	0,005	0,000	0,000	0,011	25,968	52,733	-

Verbrauchsdaten



Monatswerte, Förderschule Niederdollendorf (Drachenfelsschule), Strom

Verbrauch bzw. Wert (alle Medien, Istwert) Zeitversetzt (alle Medien, Verbrauch bzw. Wert, Versatz um -1 Jahr, Jahr, Istwert)

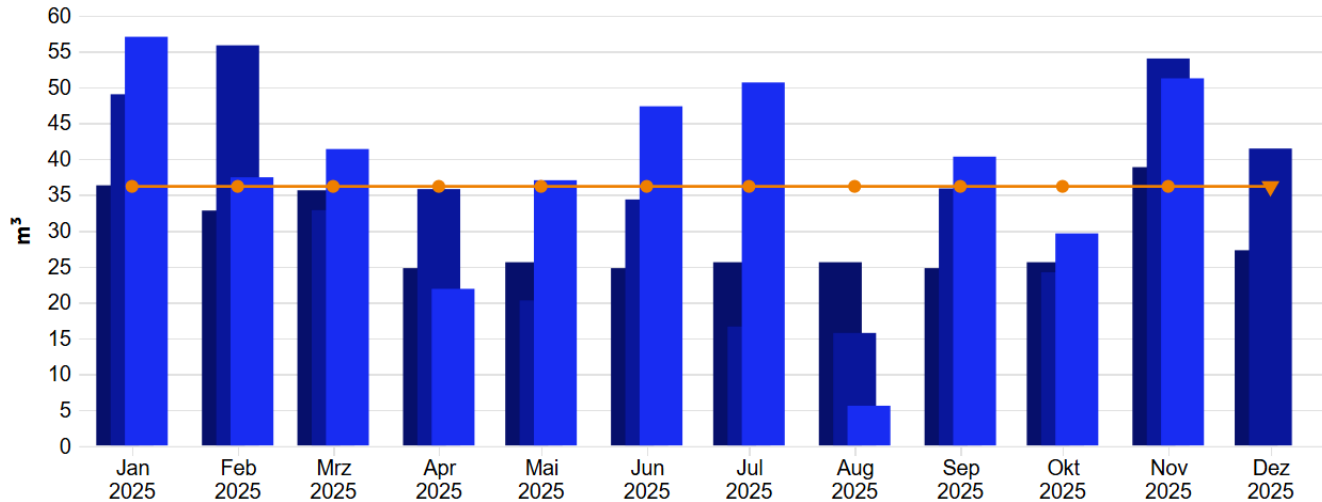
Zeitversetzt (alle Medien, Verbrauch bzw. Wert, Versatz um -2 Jahr, Jahr, Istwert)

(Vergleichswert aus Klassifikation (Vergleichswert, beheizbare Bruttogrundfläche (m²)) * Übergreifender Energiefaktor (Alle Objekte, beheizbare Br...)

Tabelle: Förderschule Niederdollendorf (Drachenfelsschule), alle Medien, Strom, Istwert

	Jan	Feb	Mär	Apr	Mai	Jun	Jul	Aug	Sep	Okt	Nov	Dez
Verbrauch bzw. Wert, MWh												
2023	6,950	6,278	6,718	3,246	3,355	3,246	3,355	3,355	3,246	3,355	5,693	5,187
2024	6,019	5,512	4,303	4,571	3,330	3,561	2,202	2,398	4,391	4,161	5,235	5,728
2025	4,834	4,294	4,403	2,815	2,552	2,754	2,185	1,636	3,573	4,420	6,359	-

Verbrauchsdaten



Monatswerte, Förderschule Niederdollendorf (Drachenfelsschule), Wasser

■ Verbrauch bzw. Wert (alle Medien, Istwert)
 ■ Zeitversetzt (alle Medien, Verbrauch bzw. Wert, Versatz um -1 Jahr, Jahr, Istwert)
 ■ Zeitversetzt (alle Medien, Verbrauch bzw. Wert, Versatz um -2 Jahr, Jahr, Istwert)
 ■ (Vergleichswert aus Klassifikation (Vergleichswert, beheizbare Bruttogrundfläche (m²)) * Übergreifender Energiefaktor (Alle Objekte, beheizbare Br...))

Tabelle: Förderschule Niederdollendorf (Drachenfelsschule), alle Medien, Wasser, Istwert

	Jan	Feb	Mär	Apr	Mai	Jun	Jul	Aug	Sep	Okt	Nov	Dez
Verbrauch bzw. Wert, m³												
2023	36,308	32,794	35,616	24,767	25,593	24,767	25,593	25,593	24,767	25,593	38,842	27,261
2024	49,000	55,817	32,860	35,784	20,282	34,338	16,634	15,735	35,869	24,206	53,982	41,434
2025	57,009	37,430	41,363	21,884	37,018	47,323	50,643	5,591	40,306	29,607	51,221	-

CO2 Emissionen, summiert über Jahr

Tabelle: Förderschule Niederdollendorf (Drachenfelsschule), kg CO₂-Äq., Diese Einheit, Jahr, alle Energieeinsatzbereiche, Istwert

	Jan	Feb	Mär	Apr	Mai	Jun	Jul	Aug	Sep	Okt	Nov	Dez
Emissionen, aufgeteilt, t												
2024	4,109	7,872	10,809	13,929	16,203	18,633	20,136	21,773	24,771	27,611	31,185	35,094
2025	3,300	6,231	9,237	11,158	12,900	14,780	16,271	17,388	19,827	22,844	27,184	-