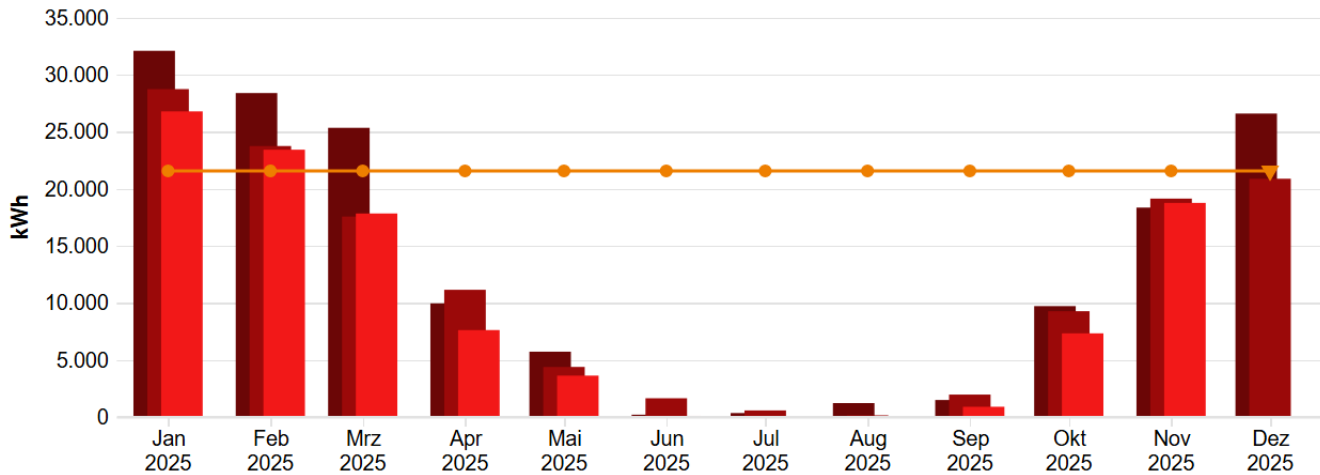


Energiebericht SU - Grundschule Königswinter (Johann-Lemmerz-Schule)

Ende des Betrachtungszeitraums: 30.11.2025

Verbrauchsdaten



Monatswerte, Grundschule Königswinter (Johann-Lemmerz-Schule), Wärme (Gt)

Verbrauch bzw. Wert (alle Medien, Istwert, witterungsbereinigt)

Zeitversetzt (alle Medien, Verbrauch bzw. Wert, Versatz um -1 Jahr, Jahr, Istwert, witterungsbereinigt)

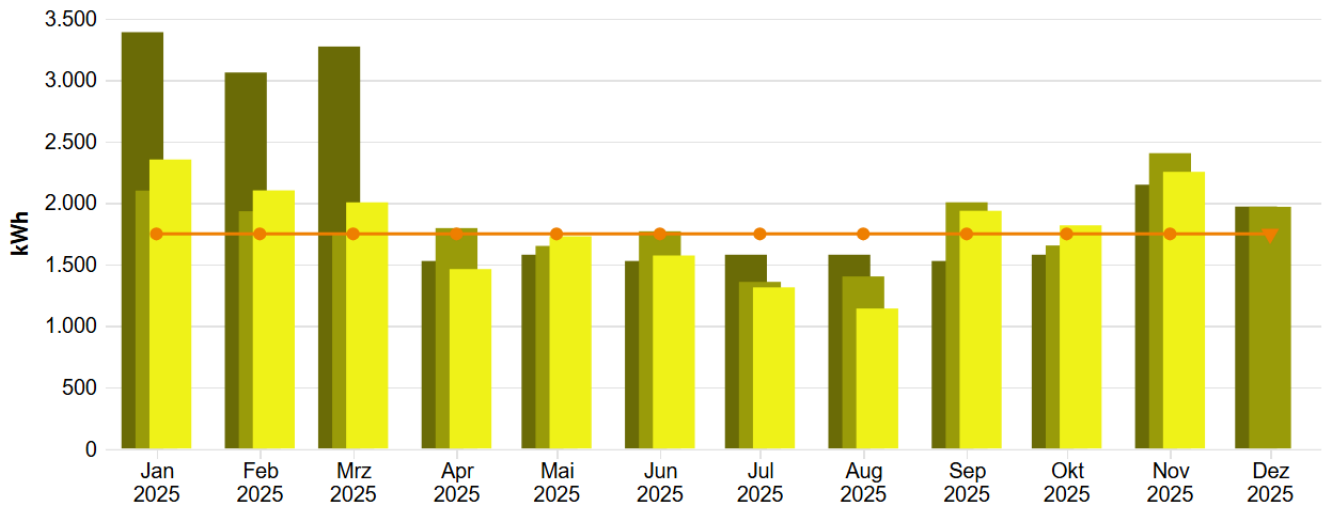
Zeitversetzt (alle Medien, Verbrauch bzw. Wert, Versatz um -2 Jahr, Jahr, Istwert, witterungsbereinigt)

(Vergleichswert aus Klassifikation (Vergleichswert, beheizbare Bruttogrundfläche (m²)) * Übergreifender Energiefaktor (Alle Objekte, beheizbare Br...)

Tabelle: Grundschule Königswinter (Johann-Lemmerz-Schule), alle Medien, Wärme (Gt), Istwert, witterungsbereinigt

| | Jan | Feb | Mär | Apr | Mai | Jun | Jul | Aug | Sep | Okt | Nov | Dez |
|---------------------------------|--------|--------|--------|--------|-------|-------|-------|-------|-------|-------|--------|--------|
| Verbrauch bzw. Wert, MWh | | | | | | | | | | | | |
| 2023 | 32,076 | 28,374 | 25,329 | 9,951 | 5,719 | 0,199 | 0,345 | 1,217 | 1,487 | 9,713 | 18,342 | 26,579 |
| 2024 | 28,720 | 23,734 | 17,560 | 11,141 | 4,384 | 1,639 | 0,573 | 0,145 | 1,962 | 9,266 | 19,128 | 20,869 |
| 2025 | 26,769 | 23,412 | 17,826 | 7,613 | 3,624 | 0,095 | 0,026 | 0,052 | 0,896 | 7,326 | 18,754 | - |

Verbrauchsdaten



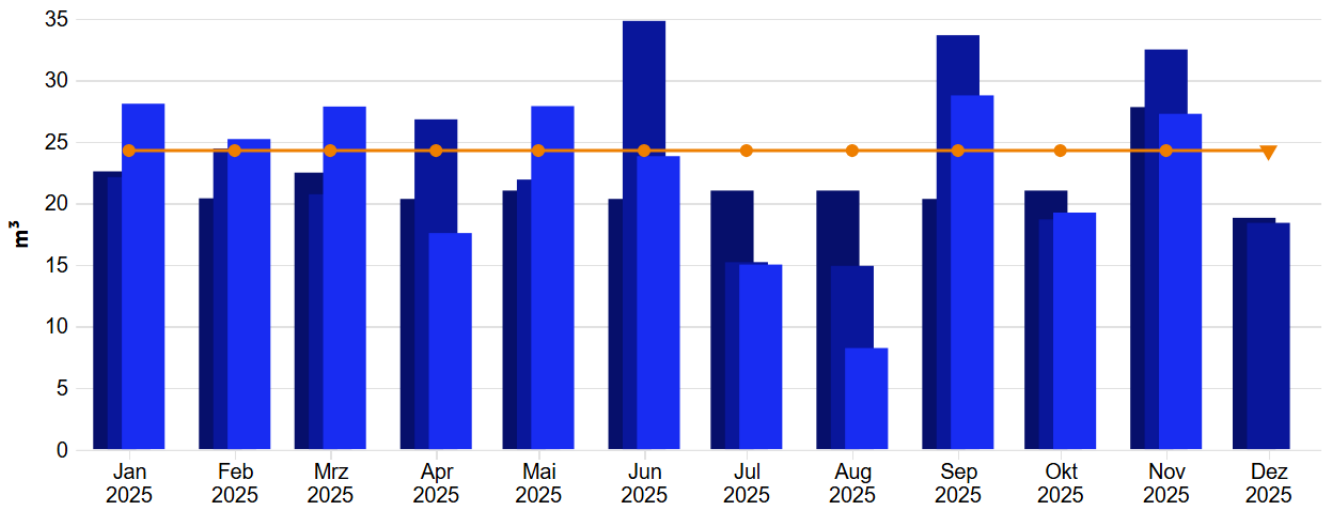
Monatswerte, Grundschule Königswinter (Johann-Lemmerz-Schule), Strom

Verbrauch bzw. Wert (alle Medien, Istwert) Zeitversetzt (alle Medien, Verbrauch bzw. Wert, Versatz um -1 Jahr, Jahr, Istwert)
Zeitversetzt (alle Medien, Verbrauch bzw. Wert, Versatz um -2 Jahr, Jahr, Istwert)
(Vergleichswert aus Klassifikation (Vergleichswert, beheizbare Bruttogrundfläche (m²)) * Übergreifender Energiefaktor (Alle Objekte, beheizbare Br...)

Tabelle: Grundschule Königswinter (Johann-Lemmerz-Schule), alle Medien, Strom, Istwert

| | Jan | Feb | Mär | Apr | Mai | Jun | Jul | Aug | Sep | Okt | Nov | Dez |
|--------------------------|-------|-------|-------|-------|-------|-------|-------|-------|-------|-------|-------|-------|
| Verbrauch bzw. Wert, MWh | | | | | | | | | | | | |
| 2023 | 3,387 | 3,060 | 3,271 | 1,527 | 1,578 | 1,527 | 1,578 | 1,578 | 1,527 | 1,578 | 2,147 | 1,970 |
| 2024 | 2,100 | 1,932 | 1,751 | 1,795 | 1,650 | 1,769 | 1,357 | 1,402 | 2,004 | 1,653 | 2,404 | 1,968 |
| 2025 | 2,352 | 2,101 | 2,004 | 1,461 | 1,728 | 1,572 | 1,313 | 1,141 | 1,935 | 1,817 | 2,252 | - |

Verbrauchsdaten



Monatswerte, Grundschule Königswinter (Johann-Lemmerz-Schule), Wasser

Verbrauch bzw. Wert (alle Medien, Istwert) Zeitversetzt (alle Medien, Verbrauch bzw. Wert, Versatz um -1 Jahr, Jahr, Istwert)
Zeitversetzt (alle Medien, Verbrauch bzw. Wert, Versatz um -2 Jahr, Jahr, Istwert)
(Vergleichswert aus Klassifikation (Vergleichswert, beheizbare Bruttogrundfläche (m²)) * Übergreifender Energiefaktor (Alle Objekte, beheizbare Br...)

Tabelle: Grundschule Königswinter (Johann-Lemmerz-Schule), alle Medien, Wasser, Istwert

| | Jan | Feb | Mär | Apr | Mai | Jun | Jul | Aug | Sep | Okt | Nov | Dez |
|--------------------------------|--------|--------|--------|--------|--------|--------|--------|--------|--------|--------|--------|--------|
| Verbrauch bzw. Wert, m³ | | | | | | | | | | | | |
| 2023 | 22,581 | 20,396 | 22,481 | 20,346 | 21,024 | 20,346 | 21,024 | 21,024 | 20,346 | 21,024 | 27,801 | 18,813 |
| 2024 | 22,121 | 24,440 | 20,730 | 26,806 | 21,918 | 34,800 | 15,214 | 14,915 | 33,637 | 18,691 | 32,476 | 18,406 |
| 2025 | 28,076 | 25,205 | 27,846 | 17,575 | 27,880 | 23,818 | 15,017 | 8,241 | 28,754 | 19,237 | 27,256 | - |

CO2 Emissionen, summiert über Jahr

Tabelle: Grundschule Königswinter (Johann-Lemmerz-Schule), kg CO₂-Äq., Diese Einheit, Jahr, alle Energieeinsatzbereiche, Istwert

| | Jan | Feb | Mär | Apr | Mai | Jun | Jul | Aug | Sep | Okt | Nov | Dez |
|----------------------------------|-------|-------|-------|-------|-------|-------|-------|-------|--------|--------|--------|--------|
| Emissionen, aufgeteilt, t | | | | | | | | | | | | |
| 2024 | 1,433 | 2,752 | 3,947 | 5,172 | 6,299 | 7,506 | 8,432 | 9,389 | 10,757 | 11,886 | 13,527 | 14,870 |
| 2025 | 1,606 | 3,040 | 4,408 | 5,405 | 6,585 | 7,658 | 8,554 | 9,333 | 10,654 | 11,894 | 13,431 | - |