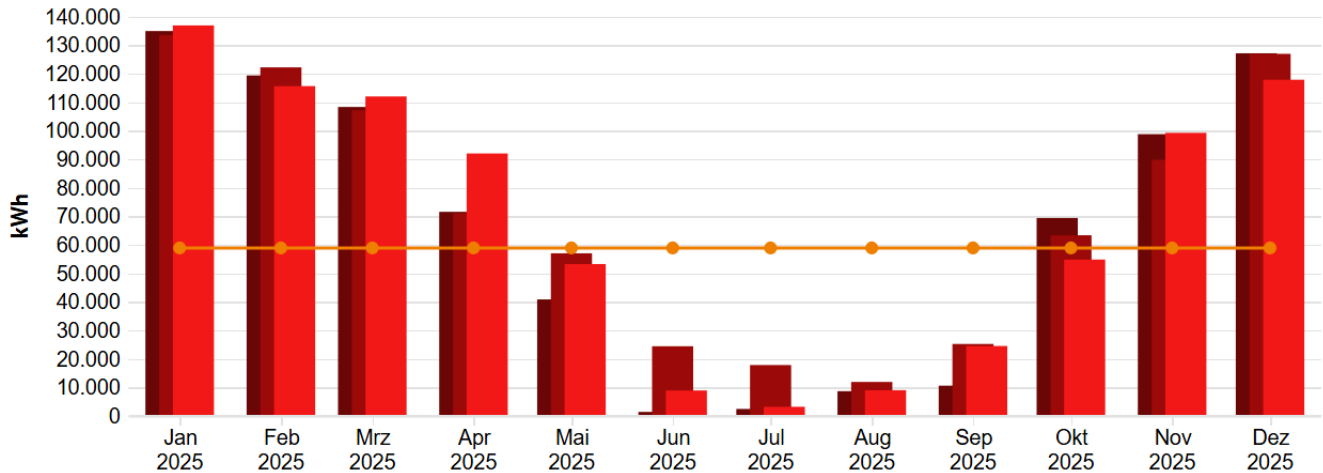


Energiebericht SU - Johann-Wallraf-Schule

Ende des Betrachtungszeitraums: 31.12.2025

Verbrauchsdaten



Monatswerte, 11103 Johann-Wallraf-Schule, Wärme (Gt)

Verbrauch bzw. Wert (alle Medien, Istwert, witterungsbereinigt)

Zeitversetzt (alle Medien, Verbrauch bzw. Wert, Versatz um -1 Jahr, Jahr, Istwert, witterungsbereinigt)

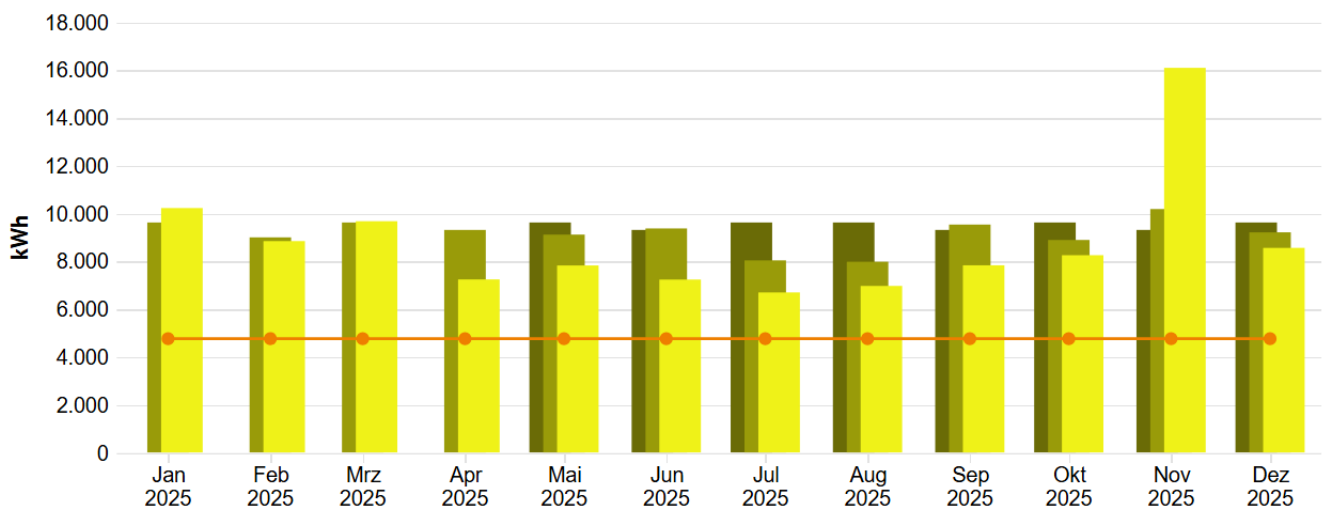
Zeitversetzt (alle Medien, Verbrauch bzw. Wert, Versatz um -2 Jahr, Jahr, Istwert, witterungsbereinigt)

(Vergleichswert aus Klassifikation (Vergleichswert, beheizbare Bruttogrundfläche (m²)) * Übergreifender Energiefaktor (Alle Objekte, beheizbare Br...)

Tabelle: 11103 Johann-Wallraf-Schule, alle Medien, Wärme (Gt), Istwert, witterungsbereinigt

	Jan	Feb	Mär	Apr	Mai	Jun	Jul	Aug	Sep	Okt	Nov	Dez
Verbrauch bzw. Wert, MWh												
2023	134,880	119,315	108,274	71,530	40,844	1,424	2,462	8,690	10,621	69,369	98,746	127,084
2024	133,495	122,154	107,162	71,072	57,000	24,432	17,843	11,921	25,228	63,323	89,782	126,885
2025	136,846	115,587	111,956	91,979	53,240	8,936	3,224	9,029	24,519	54,808	99,202	117,817

Verbrauchsdaten



Monatswerte, 11103 Johann-Wallraf-Schule, Strom

Verbrauch bzw. Wert (alle Medien, Istwert) Zeitversetzt (alle Medien, Verbrauch bzw. Wert, Versatz um -1 Jahr, Jahr, Istwert)

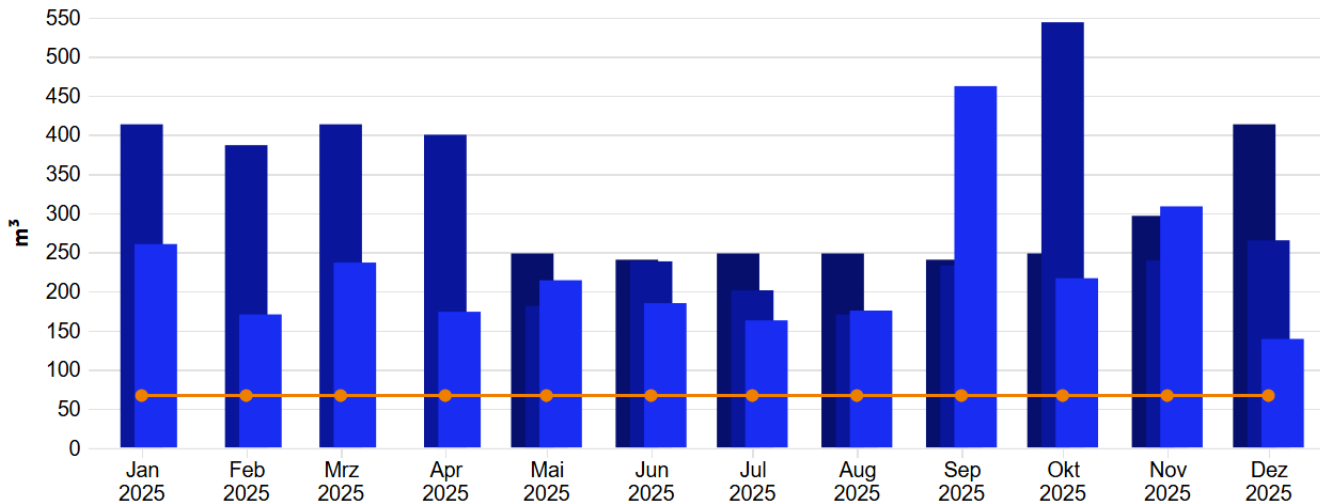
Zeitversetzt (alle Medien, Verbrauch bzw. Wert, Versatz um -2 Jahr, Jahr, Istwert)

(Vergleichswert aus Klassifikation (Vergleichswert, beheizbare Bruttogrundfläche (m²)) * Übergreifender Energiefaktor (Alle Objekte, beheizbare Br...)

Tabelle: 11103 Johann-Wallraf-Schule, alle Medien, Strom, Istwert

	Jan	Feb	Mär	Apr	Mai	Jun	Jul	Aug	Sep	Okt	Nov	Dez
Verbrauch bzw. Wert, MWh												
2023	-	-	-	-	9,630	9,320	9,630	9,630	9,320	9,630	9,320	9,630
2024	9,630	9,009	9,630	9,320	9,125	9,382	8,047	7,990	9,544	8,901	10,193	9,220
2025	10,234	8,853	9,684	7,251	7,835	7,245	6,707	6,979	7,842	8,263	16,096	8,569

Verbrauchsdaten



Monatswerte, 11103 Johann-Wallraf-Schule, Wasser

- Verbrauch bzw. Wert (alle Medien, Istwert)
- Zeitversetzt (alle Medien, Verbrauch bzw. Wert, Versatz um -1 Jahr, Jahr, Istwert)
- Zeitversetzt (alle Medien, Verbrauch bzw. Wert, Versatz um -2 Jahr, Jahr, Istwert)
- (Vergleichswert aus Klassifikation (Vergleichswert, beheizbare Bruttogrundfläche (m²)) * Übergreifender Energiefaktor (Alle Objekte, beheizbare Br...))

Tabelle: 11103 Johann-Wallraf-Schule, alle Medien, Wasser, Istwert

	Jan	Feb	Mär	Apr	Mai	Jun	Jul	Aug	Sep	Okt	Nov	Dez
Verbrauch bzw. Wert, m³												
2023	-	-	-	-	248,368	240,357	248,368	248,368	240,357	248,368	296,404	413,337
2024	413,337	386,670	413,337	400,004	181,545	238,234	201,293	170,555	233,252	543,704	239,921	265,167
2025	260,365	170,475	236,715	173,854	214,147	184,895	162,903	175,377	462,097	216,718	308,502	139,173

CO2 Emissionen, summiert über Jahr

Tabelle: 11103 Johann-Wallraf-Schule, kg CO₂-Äq., Diese Einheit, Jahr, alle Energieeinsatzbereiche, Istwert

	Jan	Feb	Mär	Apr	Mai	Jun	Jul	Aug	Sep	Okt	Nov	Dez
Emissionen, aufgeteilt, t												
2024	6,574	12,723	19,297	25,659	31,888	38,292	43,785	49,239	55,754	61,829	68,787	75,081
2025	6,986	13,029	19,639	24,589	29,937	34,883	39,461	44,225	49,578	55,218	66,205	72,055