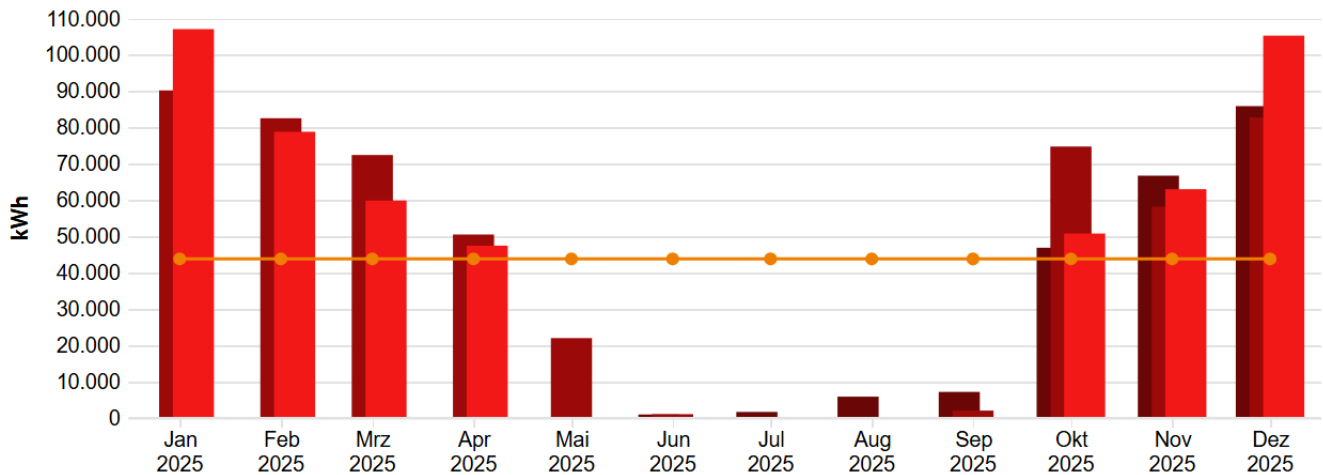


# Energiebericht SU - Nikolaus-Schule

Ende des Betrachtungszeitraums: 31.12.2025

## Verbrauchsdaten



Monatswerte, 11109 Nikolaus-Schule, Wärme (Gt)

Verbrauch bzw. Wert (alle Medien, Istwert, witterungsbereinigt)

Zeitversetzt (alle Medien, Verbrauch bzw. Wert, Versatz um -1 Jahr, Jahr, Istwert, witterungsbereinigt)

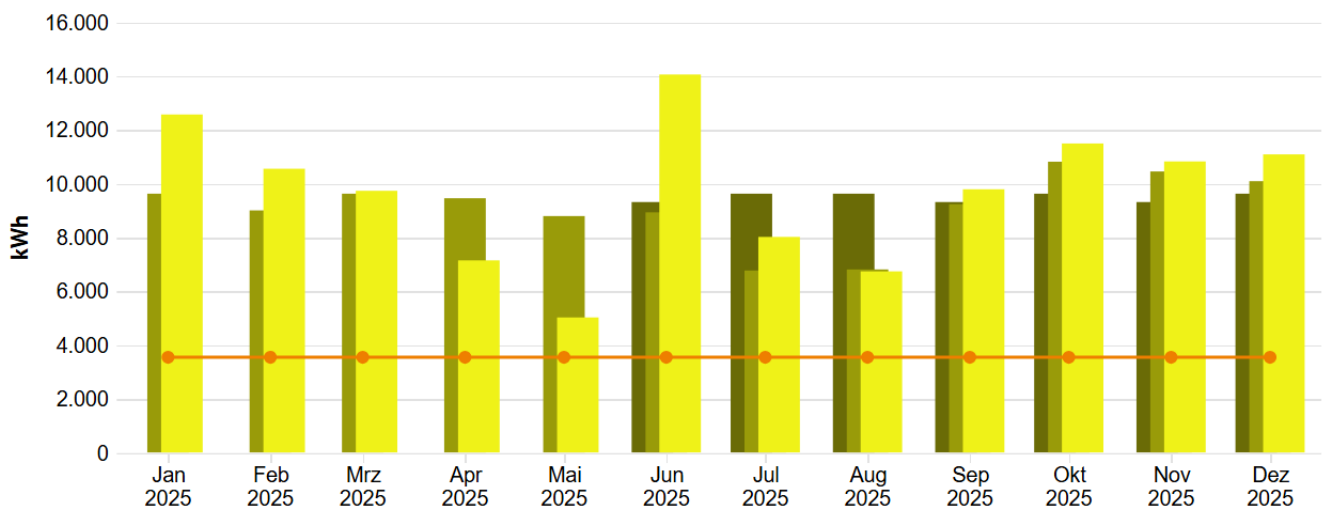
Zeitversetzt (alle Medien, Verbrauch bzw. Wert, Versatz um -2 Jahr, Jahr, Istwert, witterungsbereinigt)

(Vergleichswert aus Klassifikation (Vergleichswert, beheizbare Bruttogrundfläche (m²)) \* Übergreifender Energiefaktor (Alle Objekte, beheizbare Br...)

Tabelle: 11109 Nikolaus-Schule, alle Medien, Wärme (Gt), Istwert, witterungsbereinigt

	Jan	Feb	Mär	Apr	Mai	Jun	Jul	Aug	Sep	Okt	Nov	Dez
<b>Verbrauch bzw. Wert, MWh</b>												
<b>2023</b>	-	-	-	-	-	0,962	1,663	5,871	7,175	46,863	66,709	85,853
<b>2024</b>	90,184	82,523	72,395	50,508	21,989	1,041	0,000	0,000	2,034	74,727	58,203	82,739
<b>2025</b>	107,051	78,792	59,872	47,448	0,001	0,000	0,000	0,000	0,000	50,781	62,986	105,257

## Verbrauchsdaten



Monatswerte, 11109 Nikolaus-Schule, Strom

Verbrauch bzw. Wert (alle Medien, Istwert) Zeitversetzt (alle Medien, Verbrauch bzw. Wert, Versatz um -1 Jahr, Jahr, Istwert)

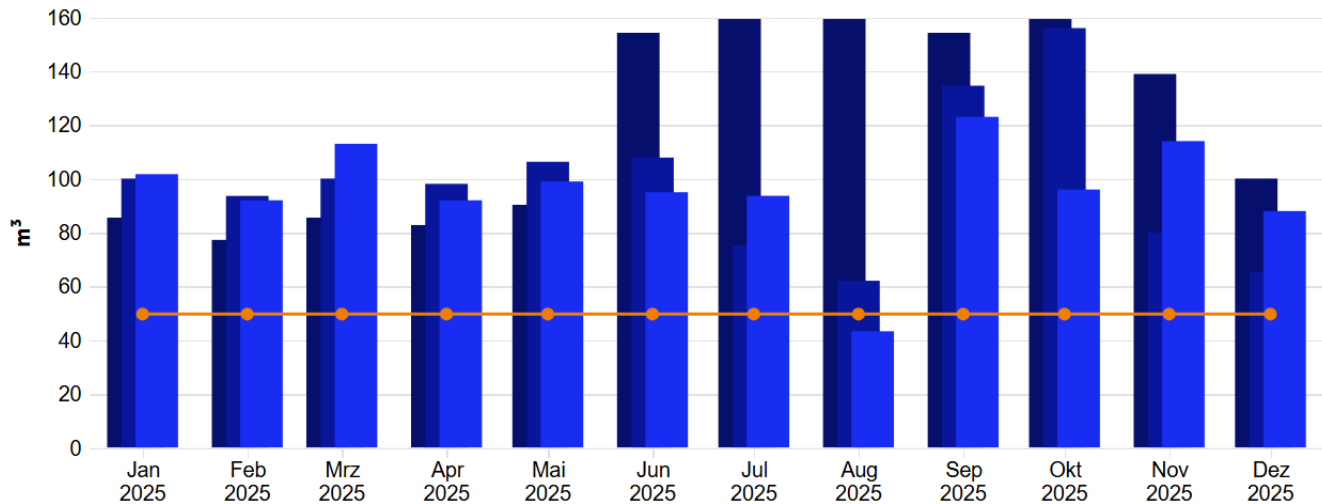
Zeitversetzt (alle Medien, Verbrauch bzw. Wert, Versatz um -2 Jahr, Jahr, Istwert)

(Vergleichswert aus Klassifikation (Vergleichswert, beheizbare Bruttogrundfläche (m²)) \* Übergreifender Energiefaktor (Alle Objekte, beheizbare Br...)

Tabelle: 11109 Nikolaus-Schule, alle Medien, Strom, Istwert

	Jan	Feb	Mär	Apr	Mai	Jun	Jul	Aug	Sep	Okt	Nov	Dez
Verbrauch bzw. Wert, MWh												
2023	-	-	-	-	-	9,320	9,631	9,631	9,320	9,631	9,320	9,631
2024	9,631	9,010	9,631	9,462	8,800	8,939	6,777	6,816	9,242	10,820	10,457	10,096
2025	12,575	10,558	9,739	7,153	5,032	14,060	8,025	6,745	9,795	11,497	10,830	11,092

### Verbrauchsdaten



Monatswerte, 11109 Nikolaus-Schule, Wasser

■ Verbrauch bzw. Wert (alle Medien, Istwert) 
 ■ Zeitversetzt (alle Medien, Verbrauch bzw. Wert, Versatz um -1 Jahr, Jahr, Istwert) 
 ■ Zeitversetzt (alle Medien, Verbrauch bzw. Wert, Versatz um -2 Jahr, Jahr, Istwert) 
 ■ (Vergleichswert aus Klassifikation (Vergleichswert, beheizbare Bruttogrundfläche (m²)) \* Übergreifender Energiefaktor (Alle Objekte, beheizbare Br...))

Tabelle: 11109 Nikolaus-Schule, alle Medien, Wasser, Istwert

	Jan	Feb	Mär	Apr	Mai	Jun	Jul	Aug	Sep	Okt	Nov	Dez
Verbrauch bzw. Wert, m³												
2023	85,560	77,280	85,560	82,800	90,322	154,237	159,379	159,379	154,237	159,379	138,935	100,081
2024	100,081	93,624	100,081	98,108	106,317	107,861	75,323	62,106	134,590	156,000	80,000	65,294
2025	101,706	92,000	113,000	92,000	99,000	95,000	93,669	43,331	123,000	96,000	114,000	88,000

## CO2 Emissionen, summiert über Jahr

Tabelle: 11109 Nikolaus-Schule, kg CO<sub>2</sub>-Äq., Diese Einheit, Jahr, alle Energieeinsatzbereiche, Istwert

	Jan	Feb	Mär	Apr	Mai	Jun	Jul	Aug	Sep	Okt	Nov	Dez
Emissionen, aufgeteilt, t												
2024	6,574	12,724	19,298	25,757	31,764	37,866	42,492	47,144	53,453	60,838	67,976	74,868
2025	8,583	15,790	22,438	27,321	30,756	40,353	45,831	50,435	57,121	64,969	72,361	79,933