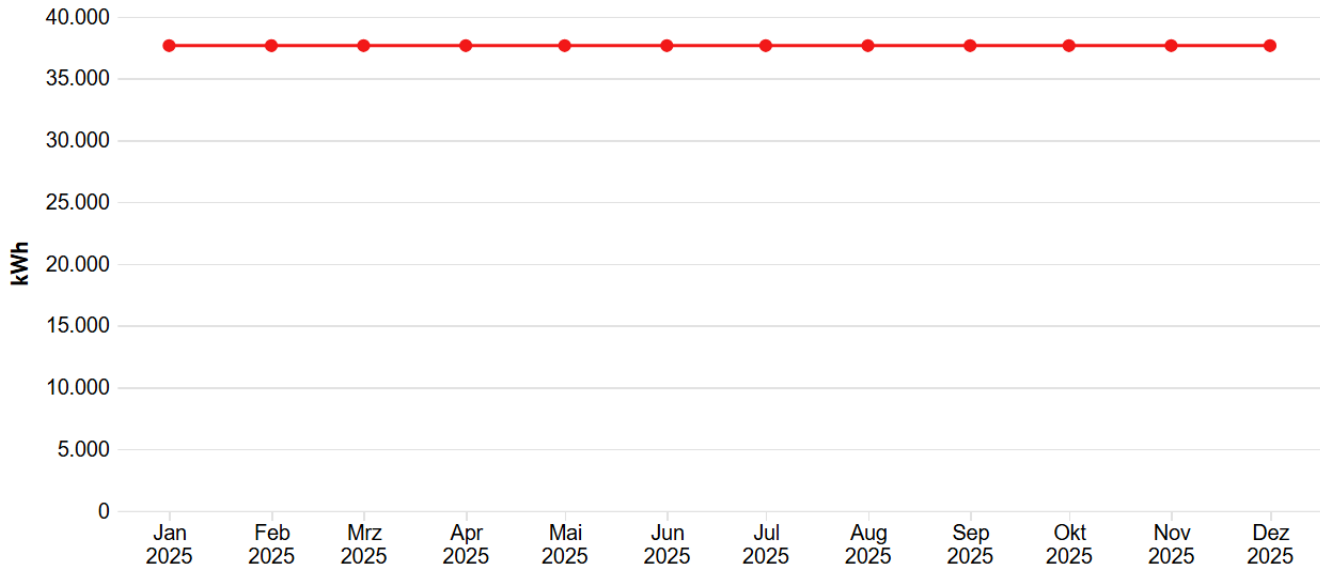


Energiebericht SU - Herseler-Werth-Schule

Ende des Betrachtungszeitraums: 31.12.2025

Verbrauchsdaten



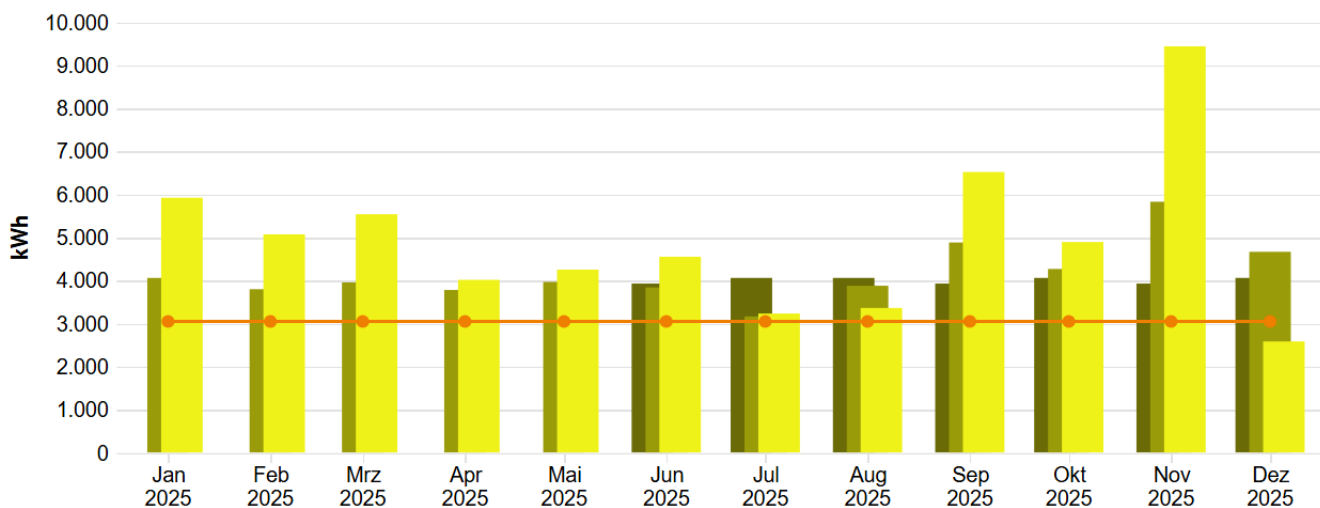
Monatswerte, 11112 Herseler-Werth-Schule, Wärme (Gt), alle Objekte

■ Vergleichswert aus Klassifikation (Vergleichswert, beheizbare Bruttogrundfläche (m²)) * Übergreifender Energiefaktor (Alle Objekte, beheizbare Br...)

Tabelle: 11112 Herseler-Werth-Schule, alle Medien, Wärme (Gt), Istwert, witterungsbereinigt

Wert

Verbrauchsdaten



Monatswerte, 11112 Herseler-Werth-Schule, Strom

■ Verbrauch bzw. Wert (alle Medien, Istwert) ■ Zeitversetzt (alle Medien, Verbrauch bzw. Wert, Versatz um -1 Jahr, Jahr, Istwert)

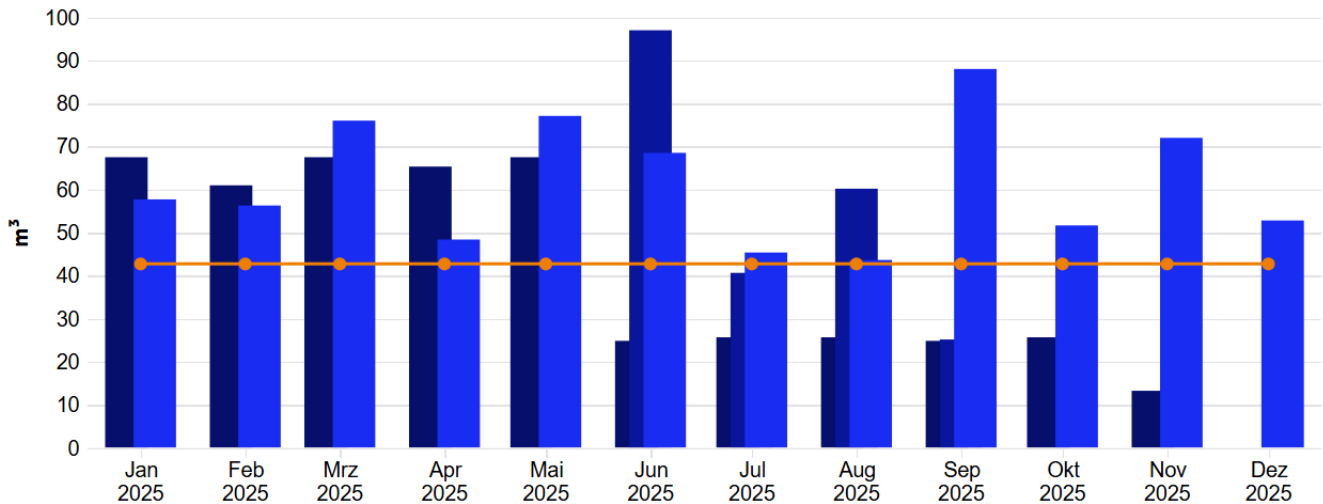
■ Zeitversetzt (alle Medien, Verbrauch bzw. Wert, Versatz um -2 Jahr, Jahr, Istwert)

■ (Vergleichswert aus Klassifikation (Vergleichswert, beheizbare Bruttogrundfläche (m²)) * Übergreifender Energiefaktor (Alle Objekte, beheizbare Br...)

Tabelle: 11112 Herseler-Werth-Schule, alle Medien, Strom, Istwert

	Jan	Feb	Mär	Apr	Mai	Jun	Jul	Aug	Sep	Okt	Nov	Dez
Verbrauch bzw. Wert, MWh												
2023	-	-	-	-	-	3,932	4,063	4,063	3,932	4,063	3,932	4,063
2024	4,063	3,801	3,959	3,783	3,970	3,842	3,169	3,881	4,886	4,271	5,832	4,669
2025	5,925	5,076	5,542	4,019	4,255	4,555	3,236	3,365	6,523	4,897	9,443	2,588

Verbrauchsdaten



Monatswerte, 11112 Herseler-Werth-Schule, Wasser

- Verbrauch bzw. Wert (alle Medien, Istwert)
- Zeitversetzt (alle Medien, Verbrauch bzw. Wert, Versatz um -1 Jahr, Jahr, Istwert)
- Zeitversetzt (alle Medien, Verbrauch bzw. Wert, Versatz um -2 Jahr, Jahr, Istwert)
- (Vergleichswert aus Klassifikation (Vergleichswert, beheizbare Bruttogrundfläche (m²)) * Übergreifender Energiefaktor (Alle Objekte, beheizbare Br...)

Tabelle: 11112 Herseler-Werth-Schule, alle Medien, Wasser, Istwert

	Jan	Feb	Mär	Apr	Mai	Jun	Jul	Aug	Sep	Okt	Nov	Dez
Verbrauch bzw. Wert, m³												
2023	67,507	60,974	67,507	65,329	67,507	24,852	25,680	25,680	24,852	25,680	13,254	0,000
2024	0,000	0,000	0,000	0,000	0,000	97,000	40,644	60,189	25,167	0,000	0,000	0,000
2025	57,714	56,286	76,000	48,387	77,097	68,516	45,366	43,634	88,000	51,667	72,000	52,812

CO2 Emissionen, summiert über Jahr

Tabelle: 11112 Herseler-Werth-Schule, kg CO₂-Äq., Diese Einheit, Jahr, alle Energieeinsatzbereiche, Istwert

	Jan	Feb	Mär	Apr	Mai	Jun	Jul	Aug	Sep	Okt	Nov	Dez
Emissionen, aufgeteilt, t												
2024	2,773	5,368	8,070	10,652	13,362	15,985	18,148	20,797	24,132	27,047	31,029	34,216
2025	4,045	7,509	11,292	14,035	16,940	20,050	22,259	24,556	29,008	32,351	38,797	40,563