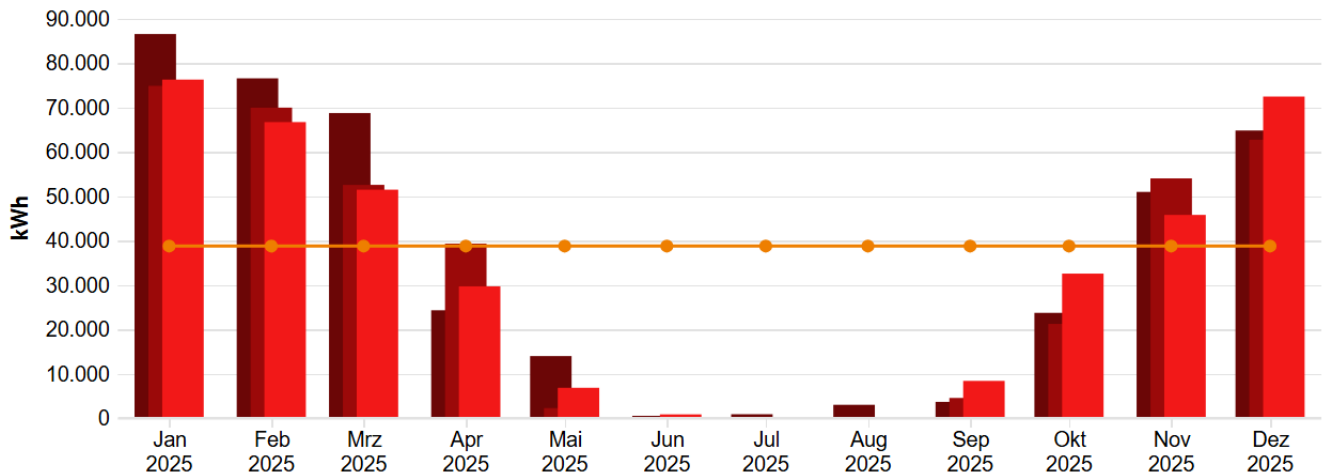


Energiebericht SU - GGS Heisterbacherrott (Stenzelbergschule)

Ende des Betrachtungszeitraums: 31.12.2025

Verbrauchsdaten



Monatswerte, GGS Heisterbacherrott (Stenzelbergschule), Wärme (Gt)

Verbrauch bzw. Wert (alle Medien, Istwert, witterungsbereinigt)

Zeitversetzt (alle Medien, Verbrauch bzw. Wert, Versatz um -1 Jahr, Jahr, Istwert, witterungsbereinigt)

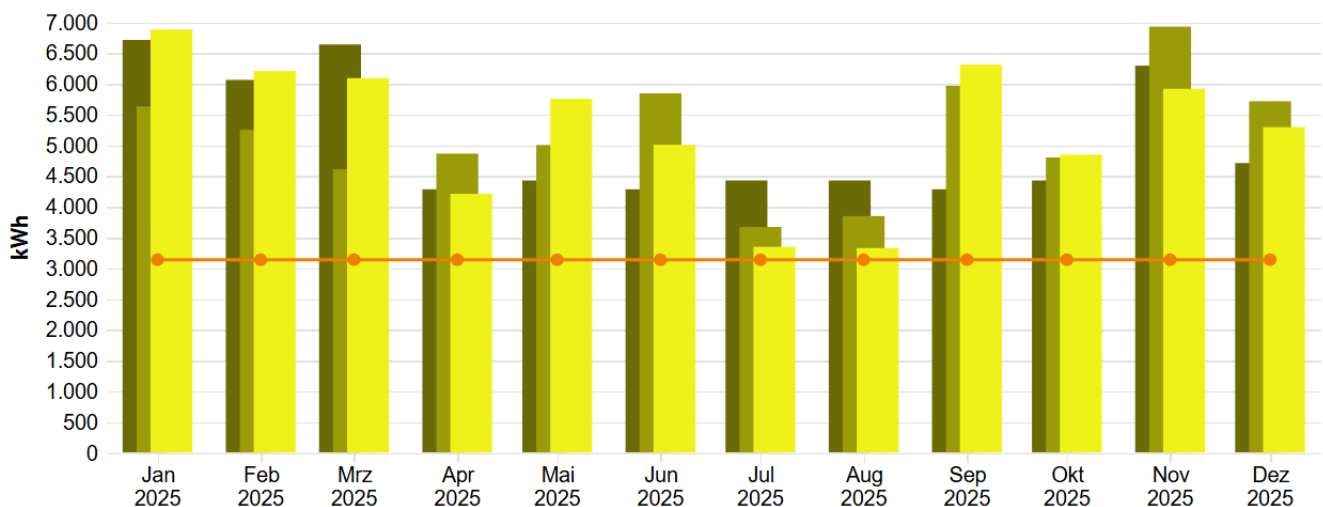
Zeitversetzt (alle Medien, Verbrauch bzw. Wert, Versatz um -2 Jahr, Jahr, Istwert, witterungsbereinigt)

(Vergleichswert aus Klassifikation (Vergleichswert, beheizbare Bruttogrundfläche (m²)) * Übergreifender Energiefaktor (Alle Objekte, beheizbare Br...)

Tabelle: GGS Heisterbacherrott (Stenzelbergschule), alle Medien, Wärme (Gt), Istwert, witterungsbereinigt

	Jan	Feb	Mär	Apr	Mai	Jun	Jul	Aug	Sep	Okt	Nov	Dez
Verbrauch bzw. Wert, MWh												
2023	86,481	76,502	68,686	24,261	13,942	0,486	0,840	2,966	3,626	23,679	50,920	64,754
2024	74,824	69,905	52,508	39,276	2,241	0,111	0,000	0,000	4,511	21,200	53,969	62,678
2025	76,219	66,650	51,424	29,654	6,802	0,808	0,000	0,000	8,354	32,518	45,743	72,402

Verbrauchsdaten



Monatswerte, GGS Heisterbacherrott (Stenzelbergschule), Strom

Verbrauch bzw. Wert (alle Medien, Istwert)

Zeitversetzt (alle Medien, Verbrauch bzw. Wert, Versatz um -1 Jahr, Jahr, Istwert)

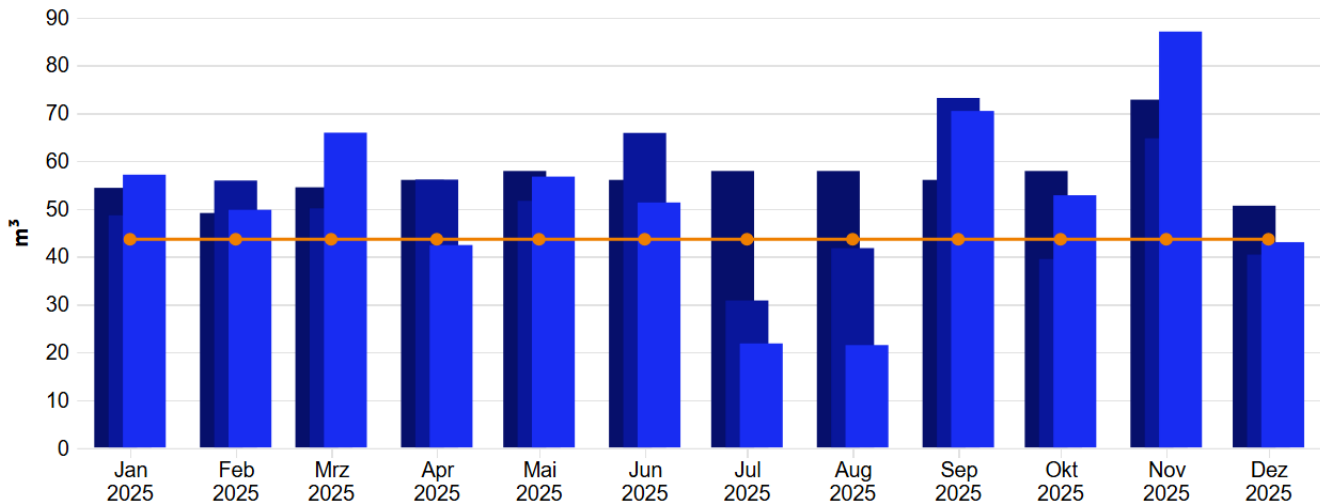
Zeitversetzt (alle Medien, Verbrauch bzw. Wert, Versatz um -2 Jahr, Jahr, Istwert)

(Vergleichswert aus Klassifikation (Vergleichswert, beheizbare Bruttogrundfläche (m²)) * Übergreifender Energiefaktor (Alle Objekte, beheizbare Br...)

Tabelle: GGS Heisterbacherrott (Stenzelbergschule), alle Medien, Strom, Istwert

	Jan	Feb	Mär	Apr	Mai	Jun	Jul	Aug	Sep	Okt	Nov	Dez
Verbrauch bzw. Wert, MWh												
2023	6,713	6,064	6,640	4,285	4,428	4,285	4,428	4,428	4,285	4,428	6,295	4,711
2024	5,632	5,251	4,610	4,865	5,005	5,846	3,672	3,850	5,967	4,802	6,929	5,716
2025	6,883	6,209	6,093	4,211	5,755	5,009	3,350	3,330	6,312	4,850	5,920	5,295

Verbrauchsdaten



Monatswerte, GGS Heisterbacherrott (Stenzelbergschule), Wasser

- Verbrauch bzw. Wert (alle Medien, Istwert)
- Zeitversetzt (alle Medien, Verbrauch bzw. Wert, Versatz um -1 Jahr, Jahr, Istwert)
- Zeitversetzt (alle Medien, Verbrauch bzw. Wert, Versatz um -2 Jahr, Jahr, Istwert)
- (Vergleichswert aus Klassifikation (Vergleichswert, beheizbare Bruttogrundfläche (m²)) * Übergreifender Energiefaktor (Alle Objekte, beheizbare Br...)

Tabelle: GGS Heisterbacherrott (Stenzelbergschule), alle Medien, Wasser, Istwert

	Jan	Feb	Mär	Apr	Mai	Jun	Jul	Aug	Sep	Okt	Nov	Dez
Verbrauch bzw. Wert, m³												
2023	54,352	49,093	54,466	56,012	57,879	56,012	57,879	57,879	56,012	57,879	72,790	50,621
2024	48,616	55,877	50,068	56,075	51,654	65,835	30,808	41,758	73,142	39,481	64,726	40,406
2025	57,106	49,762	65,886	42,397	56,704	51,292	21,829	21,486	70,430	52,809	87,025	43,000

CO2 Emissionen, summiert über Jahr

Tabelle: GGS Heisterbacherrott (Stenzelbergschule), kg CO₂-Äq., Diese Einheit, Jahr, alle Energieeinsatzbereiche, Istwert

	Jan	Feb	Mär	Apr	Mai	Jun	Jul	Aug	Sep	Okt	Nov	Dez
Emissionen, aufgeteilt, t												
2024	3,845	7,429	10,576	13,897	17,313	21,304	23,811	26,439	30,511	33,789	38,519	42,421
2025	4,698	8,936	13,095	15,970	19,898	23,317	25,604	27,877	32,185	35,496	39,536	43,151