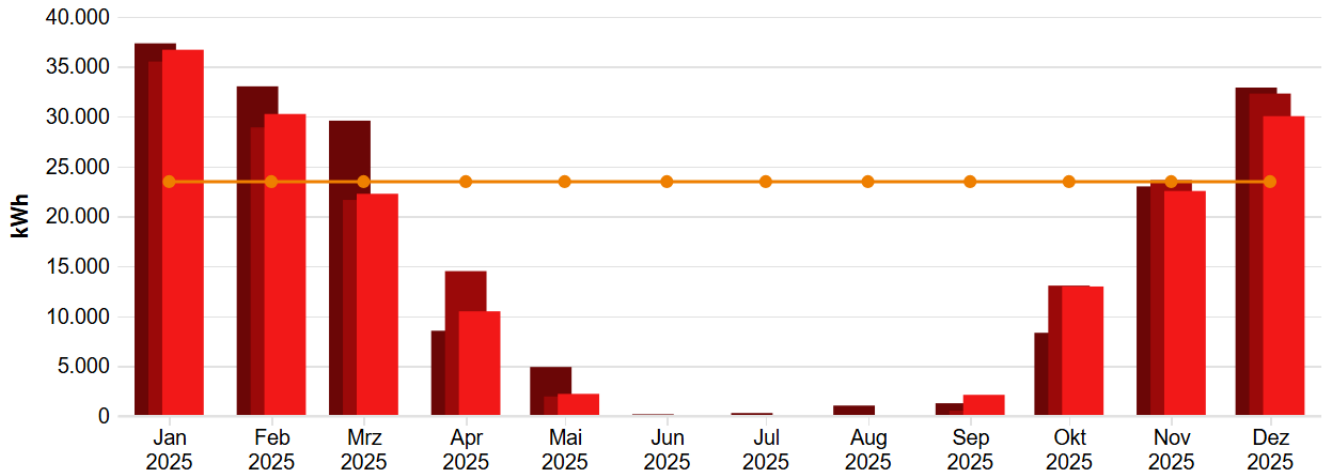


Energiebericht SU - Kath. Grundschule Ittenbach

Ende des Betrachtungszeitraums: 31.12.2025

Verbrauchsdaten



Monatswerte, Kath. Grundschule Ittenbach, Wärme (Gt)

Verbrauch bzw. Wert (alle Medien, Istwert, witterungsbereinigt)

Zeitversetzt (alle Medien, Verbrauch bzw. Wert, Versatz um -1 Jahr, Jahr, Istwert, witterungsbereinigt)

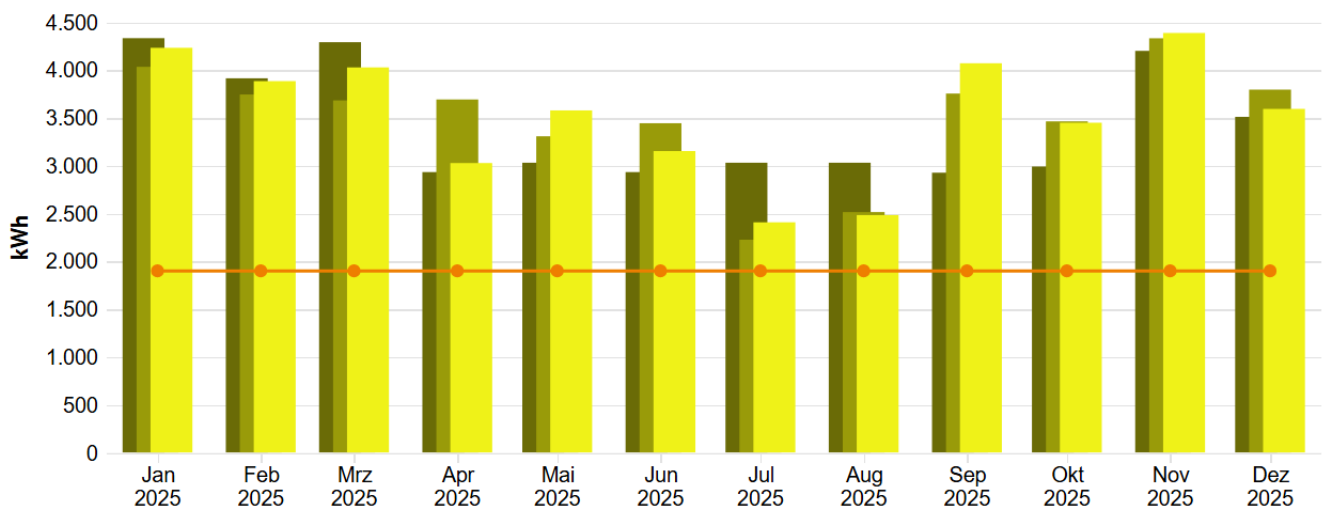
Zeitversetzt (alle Medien, Verbrauch bzw. Wert, Versatz um -2 Jahr, Jahr, Istwert, witterungsbereinigt)

(Vergleichswert aus Klassifikation (Vergleichswert, beheizbare Bruttogrundfläche (m²)) * Übergreifender Energiefaktor (Alle Objekte, beheizbare Br...)

Tabelle: Kath. Grundschule Ittenbach, alle Medien, Wärme (Gt), Istwert, witterungsbereinigt

	Jan	Feb	Mär	Apr	Mai	Jun	Jul	Aug	Sep	Okt	Nov	Dez
Verbrauch bzw. Wert, MWh												
2023	37,306	33,001	29,564	8,534	4,904	0,171	0,296	1,043	1,275	8,329	22,981	32,877
2024	35,490	28,895	21,632	14,502	1,959	0,067	0,000	0,009	0,539	13,052	23,618	32,278
2025	36,664	30,233	22,245	10,479	2,214	0,000	0,010	0,000	2,117	12,963	22,526	30,018

Verbrauchsdaten



Monatswerte, Kath. Grundschule Ittenbach, Strom

Verbrauch bzw. Wert (alle Medien, Istwert)

Zeitversetzt (alle Medien, Verbrauch bzw. Wert, Versatz um -1 Jahr, Jahr, Istwert)

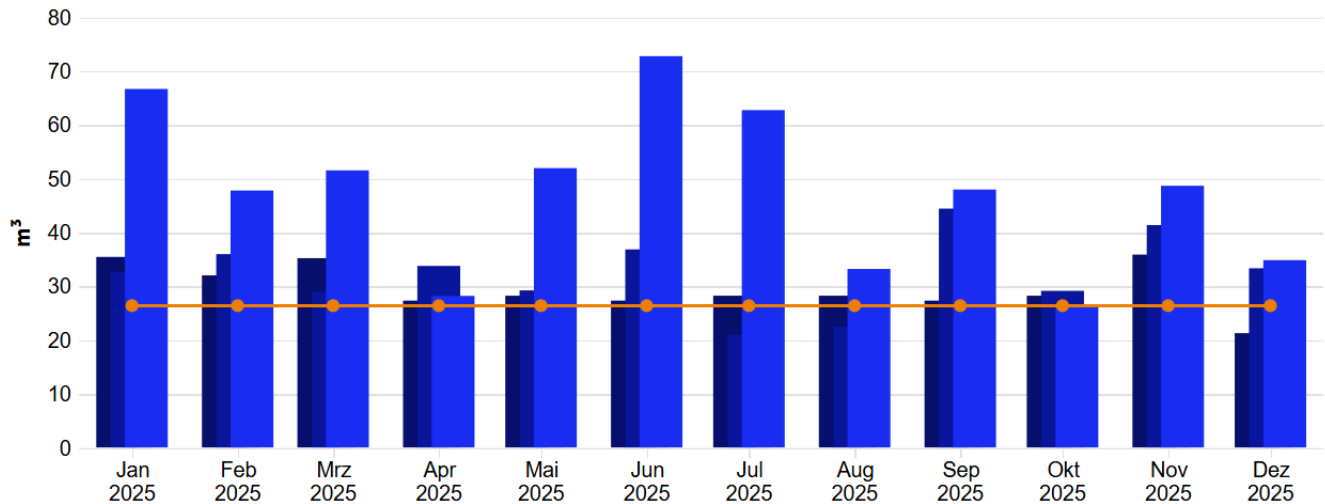
Zeitversetzt (alle Medien, Verbrauch bzw. Wert, Versatz um -2 Jahr, Jahr, Istwert)

(Vergleichswert aus Klassifikation (Vergleichswert, beheizbare Bruttogrundfläche (m²)) * Übergreifender Energiefaktor (Alle Objekte, beheizbare Br...)

Tabelle: Kath. Grundschule Ittenbach, alle Medien, Strom, Istwert

	Jan	Feb	Mär	Apr	Mai	Jun	Jul	Aug	Sep	Okt	Nov	Dez
Verbrauch bzw. Wert, MWh												
2023	4,334	3,915	4,292	2,935	3,032	2,935	3,032	3,032	2,928	2,993	4,202	3,512
2024	4,035	3,746	3,684	3,694	3,309	3,445	2,228	2,517	3,755	3,465	4,333	3,796
2025	4,233	3,885	4,029	3,029	3,579	3,155	2,410	2,485	4,072	3,450	4,389	3,595

Verbrauchsdaten



Monatswerte, Kath. Grundschule Ittenbach, Wasser

■ Verbrauch bzw. Wert (alle Medien, Istwert)
 ■ Zeitversetzt (alle Medien, Verbrauch bzw. Wert, Versatz um -1 Jahr, Jahr, Istwert)
 ■ Zeitversetzt (alle Medien, Verbrauch bzw. Wert, Versatz um -2 Jahr, Jahr, Istwert)
 — (Vergleichswert aus Klassifikation (Vergleichswert, beheizbare Bruttogrundfläche (m²)) * Übergreifender Energiefaktor (Alle Objekte, beheizbare Br...))

Tabelle: Kath. Grundschule Ittenbach, alle Medien, Wasser, Istwert

	Jan	Feb	Mär	Apr	Mai	Jun	Jul	Aug	Sep	Okt	Nov	Dez
Verbrauch bzw. Wert, m³												
2023	35,478	32,044	35,245	27,361	28,273	27,361	28,273	28,273	27,361	28,273	35,912	21,313
2024	32,688	36,000	29,063	33,804	29,258	36,875	21,000	22,545	44,455	29,176	41,395	33,364
2025	66,690	47,815	51,560	28,235	51,979	72,786	62,756	33,244	48,000	26,303	48,697	34,875

CO2 Emissionen, summiert über Jahr

Tabelle: Kath. Grundschule Ittenbach, kg CO₂-Äq., Diese Einheit, Jahr, alle Energieeinsatzbereiche, Istwert

	Jan	Feb	Mär	Apr	Mai	Jun	Jul	Aug	Sep	Okt	Nov	Dez
Emissionen, aufgeteilt, t												
2024	2,754	5,312	7,826	10,348	12,606	14,958	16,479	18,197	20,760	23,125	26,083	28,674
2025	2,890	5,542	8,292	10,360	12,803	14,956	16,601	18,298	21,077	23,432	26,428	28,882