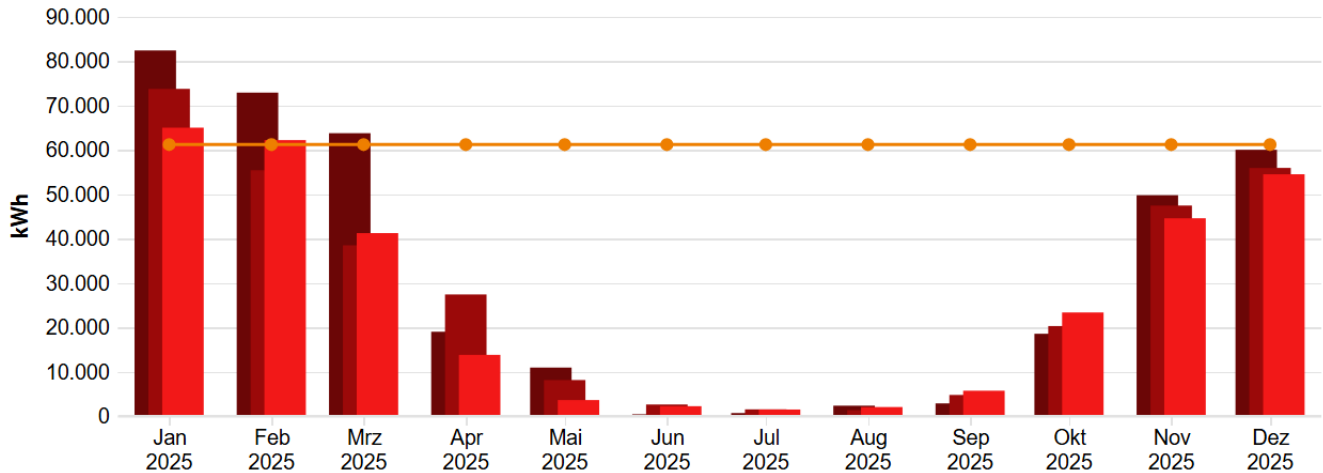


Energiebericht SU - Katholische Grundschule Oberpleis

Ende des Betrachtungszeitraums: 31.12.2025

Verbrauchsdaten



Monatswerte, Katholische Grundschule Oberpleis, Wärme (Gt)

Verbrauch bzw. Wert (alle Medien, Istwert, witterungsbereinigt)

Zeitversetzt (alle Medien, Verbrauch bzw. Wert, Versatz um -1 Jahr, Jahr, Istwert, witterungsbereinigt)

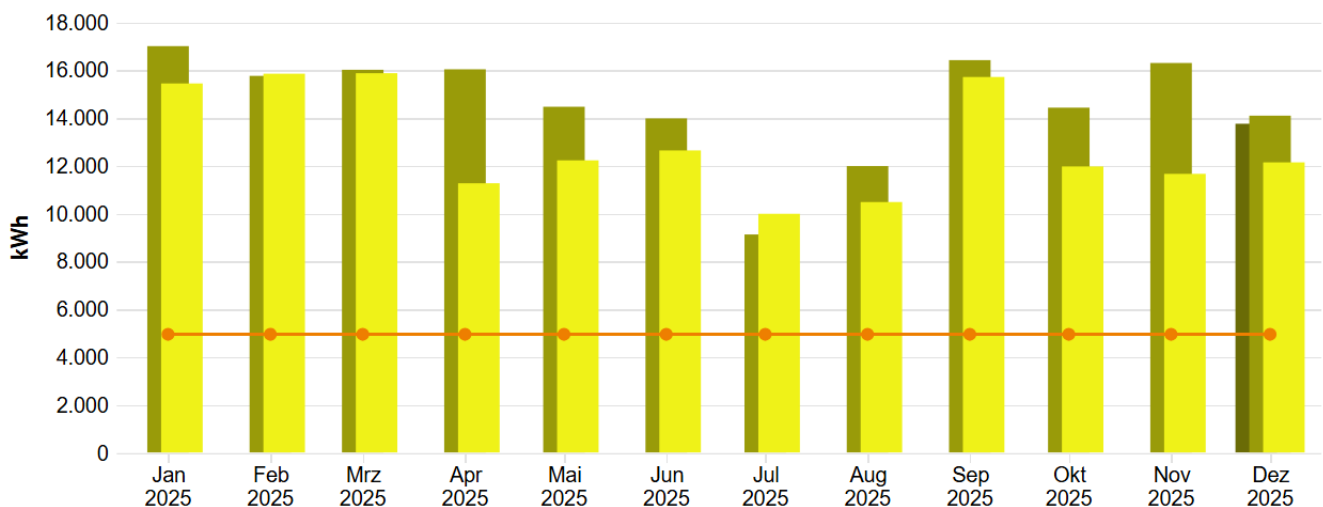
Zeitversetzt (alle Medien, Verbrauch bzw. Wert, Versatz um -2 Jahr, Jahr, Istwert, witterungsbereinigt)

(Vergleichswert aus Klassifikation (Vergleichswert, beheizbare Bruttogrundfläche (m²)) * Übergreifender Energiefaktor (Alle Objekte, beheizbare Br...)

Tabelle: Katholische Grundschule Oberpleis, alle Medien, Wärme (Gt), Istwert, witterungsbereinigt

	Jan	Feb	Mär	Apr	Mai	Jun	Jul	Aug	Sep	Okt	Nov	Dez
Verbrauch bzw. Wert, MWh												
2023	82,334	72,833	63,697	18,974	10,904	0,380	0,657	2,320	2,836	18,519	49,725	59,960
2024	73,680	55,354	38,447	27,373	8,096	2,585	1,489	1,323	4,736	20,255	47,400	55,875
2025	64,942	62,139	41,195	13,768	3,585	2,203	1,454	2,013	5,692	23,316	44,537	54,449

Verbrauchsdaten



Monatswerte, Katholische Grundschule Oberpleis, Strom

Verbrauch bzw. Wert (alle Medien, Istwert)

Zeitversetzt (alle Medien, Verbrauch bzw. Wert, Versatz um -1 Jahr, Jahr, Istwert)

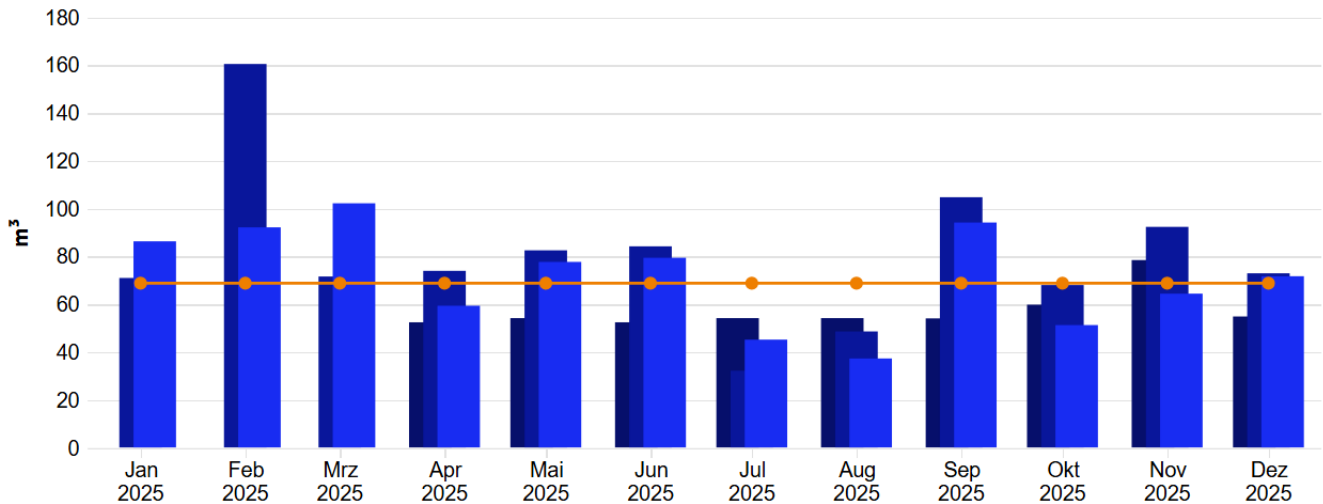
Zeitversetzt (alle Medien, Verbrauch bzw. Wert, Versatz um -2 Jahr, Jahr, Istwert)

(Vergleichswert aus Klassifikation (Vergleichswert, beheizbare Bruttogrundfläche (m²)) * Übergreifender Energiefaktor (Alle Objekte, beheizbare Br...)

Tabelle: Katholische Grundschule Oberpleis, alle Medien, Strom, Istwert

	Jan	Feb	Mär	Apr	Mai	Jun	Jul	Aug	Sep	Okt	Nov	Dez
Verbrauch bzw. Wert, MWh												
2023	-	-	-	-	-	-	-	-	-	-	-	13,759
2024	17,004	15,761	16,015	16,035	14,470	13,982	9,130	11,990	16,419	14,432	16,299	14,097
2025	15,444	15,851	15,873	11,272	12,229	12,644	9,995	10,486	15,714	11,975	11,665	12,145

Verbrauchsdaten



Monatswerte, Katholische Grundschule Oberpleis, Wasser

- Verbrauch bzw. Wert (alle Medien, Istwert)
- Zeitversetzt (alle Medien, Verbrauch bzw. Wert, Versatz um -1 Jahr, Jahr, Istwert)
- Zeitversetzt (alle Medien, Verbrauch bzw. Wert, Versatz um -2 Jahr, Jahr, Istwert)
- (Vergleichswert aus Klassifikation (Vergleichswert, beheizbare Bruttogrundfläche (m²)) * Übergreifender Energiefaktor (Alle Objekte, beheizbare Br...)

Tabelle: Katholische Grundschule Oberpleis, alle Medien, Wasser, Istwert

	Jan	Feb	Mär	Apr	Mai	Jun	Jul	Aug	Sep	Okt	Nov	Dez
Verbrauch bzw. Wert, m³												
2023	-	-	-	52,491	54,241	52,491	54,241	54,241	54,123	59,861	78,507	54,921
2024	71,023	160,487	71,639	74,006	82,581	84,253	32,285	48,667	104,784	68,066	92,389	72,979
2025	86,347	92,195	102,244	59,418	77,739	79,464	45,248	37,368	94,208	51,331	64,472	71,758

CO2 Emissionen, summiert über Jahr

Tabelle: Katholische Grundschule Oberpleis, kg CO₂-Äq., Diese Einheit, Jahr, alle Energieeinsatzbereiche, Istwert

	Jan	Feb	Mär	Apr	Mai	Jun	Jul	Aug	Sep	Okt	Nov	Dez
Emissionen, aufgeteilt, t												
2024	11,607	22,365	33,298	44,243	54,121	63,665	69,897	78,082	89,289	99,140	110,266	119,889
2025	10,542	21,362	32,197	39,891	48,238	56,869	63,691	70,849	81,575	89,749	97,712	106,002