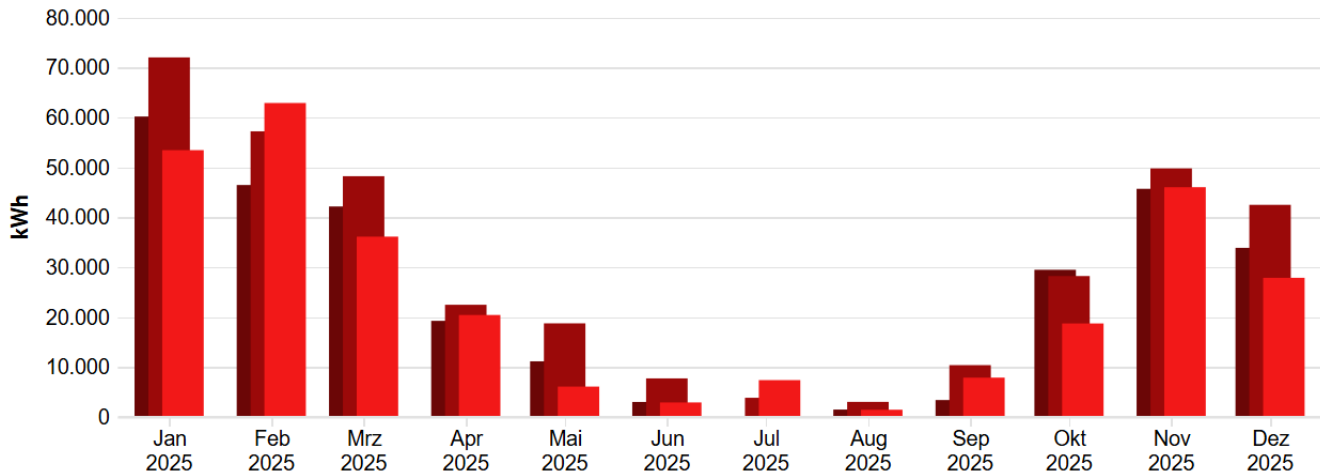


Energiebericht SU - _SU 07101 GGS Donrath inkl. OGATA und Turnhalle

Ende des Betrachtungszeitraums: 31.12.2025

Verbrauchsdaten



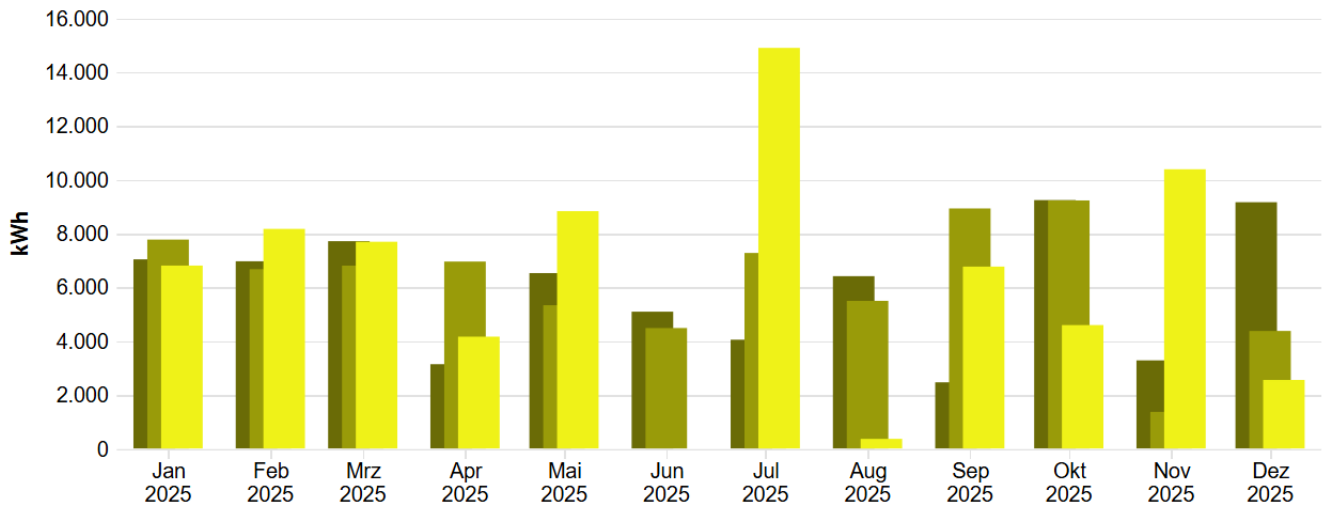
Monatswerte, _SU 07101 GGS Donrath inkl. OGATA und Turnhalle, Wärme (Gt)

- Verbrauch bzw. Wert (alle Medien, Istwert, witterungsbereinigt)
- Zeitversetzt (alle Medien, Verbrauch bzw. Wert, Versatz um -1 Jahr, Jahr, Istwert, witterungsbereinigt)
- Zeitversetzt (alle Medien, Verbrauch bzw. Wert, Versatz um -2 Jahr, Jahr, Istwert, witterungsbereinigt)
- (Vergleichswert aus Klassifikation (Vergleichswert, beheizbare Bruttogrundfläche (m²)) * Übergreifender Energiefaktor (Alle Objekte, beheizbare Br...)

Tabelle: _SU 07101 GGS Donrath inkl. OGATA und Turnhalle, alle Medien, Wärme (Gt), Istwert, witterungsbereinigt

	Jan	Feb	Mär	Apr	Mai	Jun	Jul	Aug	Sep	Okt	Nov	Dez
Verbrauch bzw. Wert, MWh												
2023	60,161	46,445	42,147	19,247	11,144	3,007	0,000	1,485	3,392	29,473	45,683	33,861
2024	71,993	57,194	48,209	22,465	18,745	7,725	3,842	3,023	10,379	28,217	49,769	42,475
2025	53,424	62,865	36,110	20,421	6,086	2,910	7,381	1,450	7,877	18,725	46,007	27,864

Verbrauchsdaten



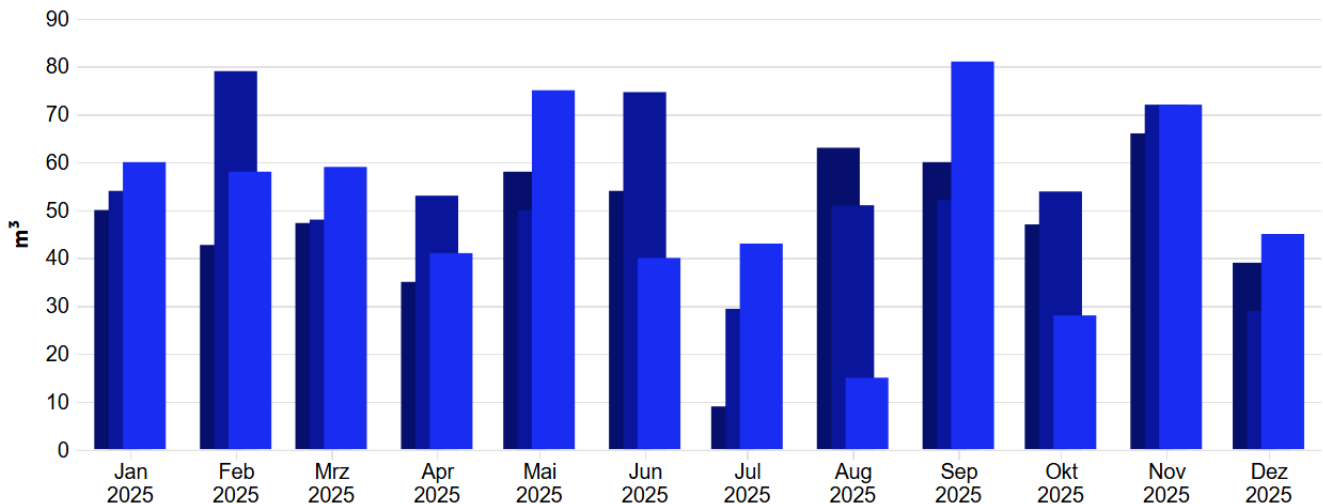
Monatswerte, _SU 07101 GGS Donrath inkl. OGATA und Turnhalle, Strom

- Verbrauch bzw. Wert (alle Medien, Istwert)
- Zeitversetzt (alle Medien, Verbrauch bzw. Wert, Versatz um -1 Jahr, Jahr, Istwert)
- Zeitversetzt (alle Medien, Verbrauch bzw. Wert, Versatz um -2 Jahr, Jahr, Istwert)
- (Vergleichswert aus Klassifikation (Vergleichswert, beheizbare Bruttogrundfläche (m²)) * Übergreifender Energiefaktor (Alle Objekte, beheizbare Br...)

Tabelle: _SU 07101 GGS Donrath inkl. OGATA und Turnhalle, alle Medien, Strom, Istwert

	Jan	Feb	Mär	Apr	Mai	Jun	Jul	Aug	Sep	Okt	Nov	Dez
Verbrauch bzw. Wert, MWh												
2023	7,043	6,971	7,718	3,146	6,532	5,098	4,056	6,417	2,473	9,244	3,288	9,166
2024	7,777	6,678	6,810	6,961	5,339	4,490	7,280	5,500	8,934	9,231	1,374	4,382
2025	6,811	8,174	7,696	4,170	8,835	0,000	14,901	0,371	6,773	4,600	10,390	2,560

Verbrauchsdaten



Monatswerte, _SU 07101 GGS Donrath inkl. OGATA und Turnhalle, Wasser

- Verbrauch bzw. Wert (alle Medien, Istwert)
- Zeitversetzt (alle Medien, Verbrauch bzw. Wert, Versatz um -1 Jahr, Jahr, Istwert)
- Zeitversetzt (alle Medien, Verbrauch bzw. Wert, Versatz um -2 Jahr, Jahr, Istwert)
- (Vergleichswert aus Klassifikation (Vergleichswert, beheizbare Bruttogrundfläche (m²)) * Übergreifender Energiefaktor (Alle Objekte, beheizbare Br...)

Tabelle: _SU 07101 GGS Donrath inkl. OGATA und Turnhalle, alle Medien, Wasser, Istwert

	Jan	Feb	Mär	Apr	Mai	Jun	Jul	Aug	Sep	Okt	Nov	Dez
Verbrauch bzw. Wert, m³												
2023	50,000	42,712	47,288	35,000	58,000	54,000	9,000	63,000	60,000	47,000	66,000	39,000
2024	54,000	79,000	48,000	53,000	50,000	74,615	29,385	51,000	52,131	53,869	72,000	29,000
2025	60,000	58,000	59,000	41,000	75,000	40,000	43,000	15,000	81,000	28,000	72,000	45,000

CO2 Emissionen, summiert über Jahr

Tabelle: _SU 07101 GGS Donrath inkl. OGATA und Turnhalle, kg CO₂-Äq., Diese Einheit, Jahr, alle Energieeinsatzbereiche, Istwert

	Jan	Feb	Mär	Apr	Mai	Jun	Jul	Aug	Sep	Okt	Nov	Dez
Emissionen, aufgeteilt, t												
2024	5,308	9,867	14,515	19,266	22,911	25,976	30,945	34,699	40,797	47,099	48,037	51,027
2025	4,649	10,229	15,482	18,328	24,359	24,359	34,530	34,783	39,406	42,546	49,638	51,386