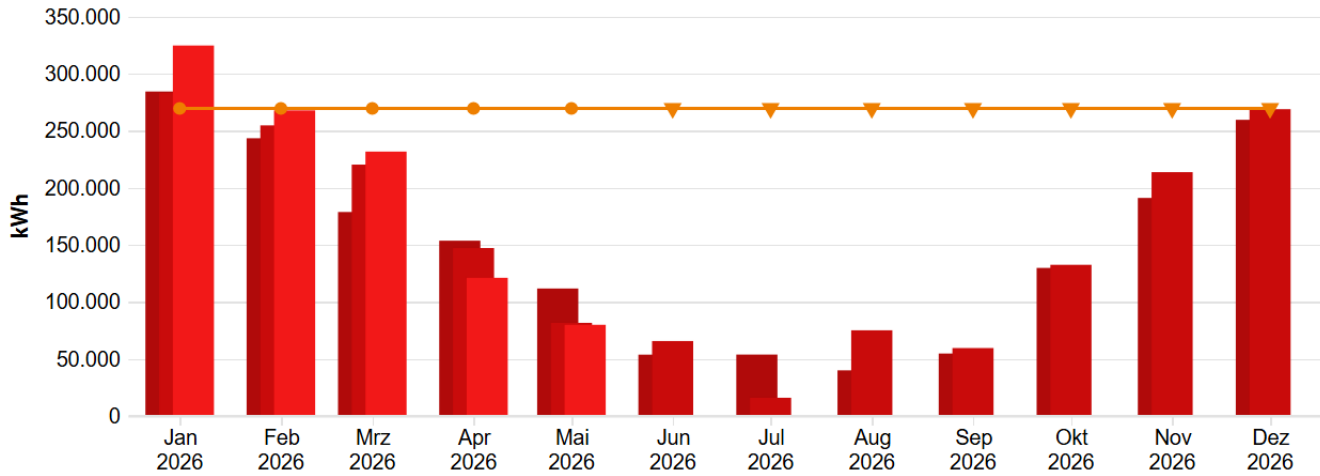


Energiebericht SU - Schulzentrum Oberpleis (Geb. A + B +C)

Ende des Betrachtungszeitraums: 31.05.2026

Verbrauchsdaten



Monatswerte, Schulzentrum Oberpleis (Geb. A + B +C), Wärme (Gt)

■ Verbrauch bzw. Wert (alle Medien, Istwert, witterungsbereinigt)

■ Zeitversetzt (alle Medien, Verbrauch bzw. Wert, Versatz um -1 Jahr, Jahr, Istwert, witterungsbereinigt)

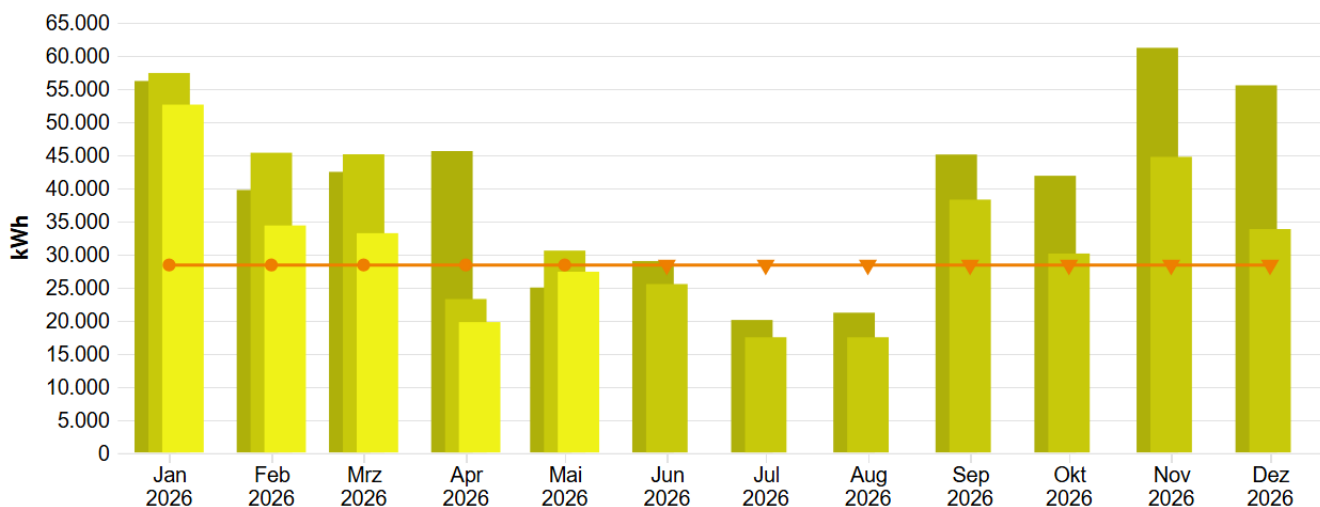
■ Zeitversetzt (alle Medien, Verbrauch bzw. Wert, Versatz um -2 Jahr, Jahr, Istwert, witterungsbereinigt)

■ (Vergleichswert aus Klassifikation (Vergleichswert, beheizbare Bruttogrundfläche (m²)) * Übergreifender Energiefaktor (Alle Objekte, beheizbare Br...)

Tabelle: Schulzentrum Oberpleis (Geb. A + B +C), alle Medien, Wärme (Gt), Istwert, witterungsbereinigt

	Jan	Feb	Mär	Apr	Mai	Jun	Jul	Aug	Sep	Okt	Nov	Dez
Verbrauch bzw. Wert, MWh												
2024	284,220	243,275	178,673	153,544	111,660	53,717	53,792	39,967	54,699	129,695	190,994	259,425
2025	282,964	254,554	220,186	147,127	81,574	65,642	15,949	75,054	59,492	132,422	213,587	268,741
2026	324,515	267,695	231,600	121,032	79,876	-	-	-	-	-	-	-

Verbrauchsdaten



Monatswerte, Schulzentrum Oberpleis (Geb. A + B +C), Strom

■ Verbrauch bzw. Wert (alle Medien, Istwert)

■ Zeitversetzt (alle Medien, Verbrauch bzw. Wert, Versatz um -1 Jahr, Jahr, Istwert)

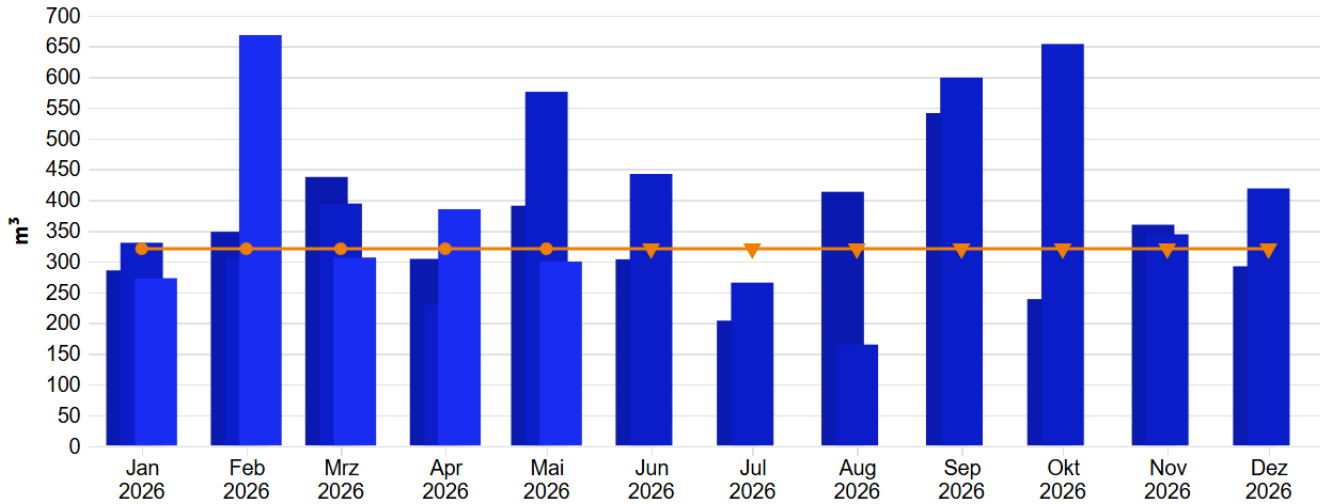
■ Zeitversetzt (alle Medien, Verbrauch bzw. Wert, Versatz um -2 Jahr, Jahr, Istwert)

■ (Vergleichswert aus Klassifikation (Vergleichswert, beheizbare Bruttogrundfläche (m²)) * Übergreifender Energiefaktor (Alle Objekte, beheizbare Br...)

Tabelle: Schulzentrum Oberpleis (Geb. A + B +C), alle Medien, Strom, Istwert

	Jan	Feb	Mär	Apr	Mai	Jun	Jul	Aug	Sep	Okt	Nov	Dez
Verbrauch bzw. Wert, MWh												
2024	56,143	39,686	42,423	45,561	24,960	28,960	20,060	21,160	45,042	41,834	61,150	55,488
2025	57,352	45,309	45,075	23,227	30,537	25,486	17,453	17,453	38,235	30,094	44,692	33,786
2026	52,576	34,332	33,166	19,740	27,350	-	-	-	-	-	-	-

Verbrauchsdaten



Monatswerte, Schulzentrum Oberpleis (Geb. A + B +C), Wasser

- Verbrauch bzw. Wert (alle Medien, Istwert)
- Zeitversetzt (alle Medien, Verbrauch bzw. Wert, Versatz um -1 Jahr, Jahr, Istwert)
- Zeitversetzt (alle Medien, Verbrauch bzw. Wert, Versatz um -2 Jahr, Jahr, Istwert)
- (Vergleichswert aus Klassifikation (Vergleichswert, beheizbare Bruttogrundfläche (m²)) * Übergreifender Energiefaktor (Alle Objekte, beheizbare Br...))

Tabelle: Schulzentrum Oberpleis (Geb. A + B +C), alle Medien, Wasser, Istwert

	Jan	Feb	Mär	Apr	Mai	Jun	Jul	Aug	Sep	Okt	Nov	Dez
Verbrauch bzw. Wert, m³												
2024	285,287	348,036	437,200	304,013	390,457	303,322	203,598	413,108	541,090	238,573	359,534	291,931
2025	330,240	306,904	393,987	230,395	575,668	442,038	265,368	164,694	598,742	653,387	343,976	418,518
2026	272,642	667,891	306,268	384,797	299,676	-	-	-	-	-	-	-

CO2 Emissionen, summiert über Jahr

Tabelle: Schulzentrum Oberpleis (Geb. A + B +C), kg CO₂-Äq., Diese Einheit, Jahr, alle Energieeinsatzbereiche, Istwert

	Jan	Feb	Mär	Apr	Mai	Jun	Jul	Aug	Sep	Okt	Nov	Dez
Emissionen, aufgeteilt, t												
2025	103,038	190,608	265,978	309,842	348,449	381,075	396,688	426,014	465,915	516,413	594,871	673,300
2026	112,835	187,813	255,805	296,326	331,271	-	-	-	-	-	-	-